

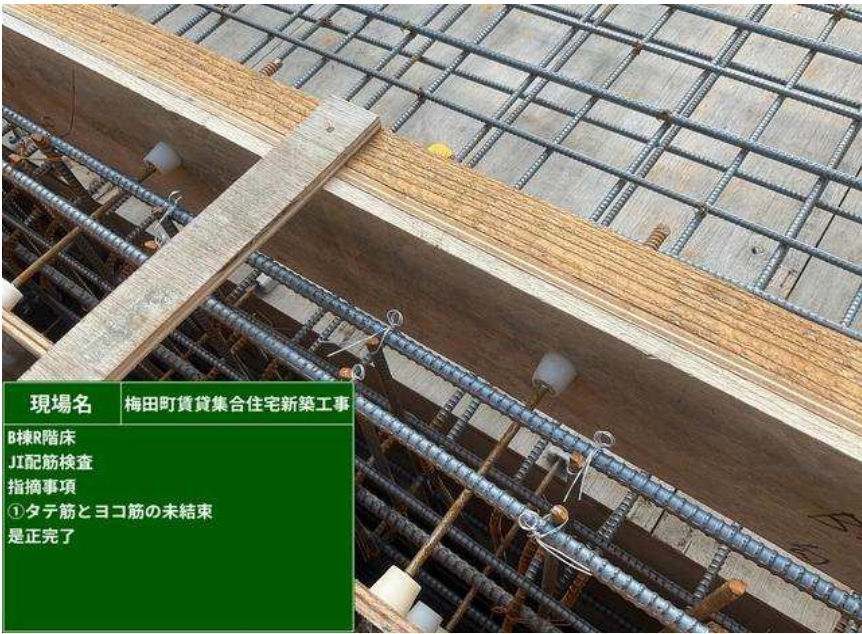
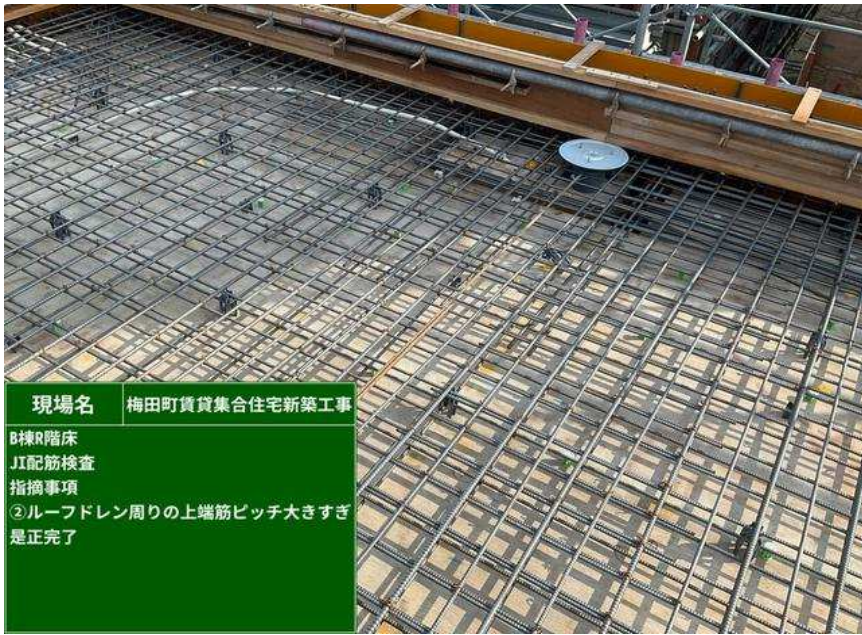

工事名称 梅田町賃貸集合住宅新築工事
 検査日：令和 5 年 8 月 17 日

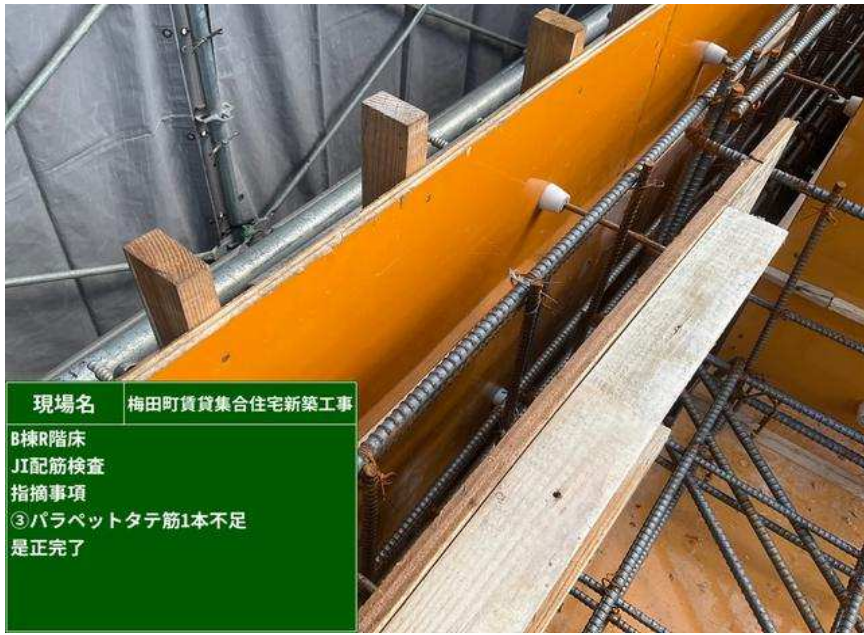
監理者	現場代理人	主任	担当者
11	和栗 (R5/18/17)	大友 (R5/18/17)	吉田 (R5/18/17) 阿部

自主・監理者・JI 検査記録表

検査員：岩山 健一
 立会者：JV; 吉田

部位： B棟屋上梁スラブ配筋検査		No.	場所	部位	指摘事項	是正完了	是正確認 (作業所)	是正確認 (監理者)
	1	パラペット			タテ筋とヨコ筋の未結束。	R5.8.17	R5.8.17	.
	2	ルーフドレン			ルーフドレン周のスラブ上筋ピッチ大きすぎ。	R5.8.17	R5.8.17	.
	3	パラペット			タテ筋本不足。	R5.8.17	R5.8.17	.
	4					.	.	.
	5					.	.	.
	6					.	.	.
	7					.	.	.
	8					.	.	.
	9					.	.	.
	10					.	.	.
	11					.	.	.
	12					.	.	.
	13					.	.	.
	14					.	.	.
	15					.	.	.
	16					.	.	.
	17					.	.	.
	18					.	.	.
	19					.	.	.
	20					.	.	.
	21					.	.	.
	22					.	.	.
	23					.	.	.
	24					.	.	.
	25					.	.	.
	26					.	.	.
	27					.	.	.
	28					.	.	.

 <p>現場名 梅田町賃貸集合住宅新築工事</p> <p>B棟R階床 JI配筋検査 指摘事項 ①タテ筋とヨコ筋の未結束 是正完了</p>	<p>工事名 梅田町賃貸集合住宅新築工事</p> <p>工種 鉄筋工事</p> <p>内容 B棟R階床 JI配筋検査 指摘事項 ①タテ筋とヨコ筋の未結束 是正完了</p>
 <p>現場名 梅田町賃貸集合住宅新築工事</p> <p>B棟R階床 JI配筋検査 指摘事項 ②ルーフトレン周りの上端筋ピッチ大きすぎ 是正完了</p>	<p>工事名 梅田町賃貸集合住宅新築工事</p> <p>工種 鉄筋工事</p> <p>内容 B棟R階床 JI配筋検査 指摘事項 ②ルーフトレン周りの上端筋ピッチ大きすぎ 是正完了</p>
 <p>現場名 梅田町賃貸集合住宅新築工事</p> <p>B棟R階床 JI配筋検査 指摘事項 ②ルーフトレン周りの上端筋ピッチ大きすぎ 是正完了</p>	<p>工事名 梅田町賃貸集合住宅新築工事</p> <p>工種 鉄筋工事</p> <p>内容 B棟R階床 JI配筋検査 指摘事項 ②ルーフトレン周りの上端筋ピッチ大きすぎ 是正完了</p>



現場名 梅田町賃貸集合住宅新築工事
 B棟R階床
 JI配筋検査
 指摘事項
 ③パラペットタテ筋1本不足
 是正完了

工事名	梅田町賃貸集合住宅新築工事
工種	鉄筋工事
内容	B棟R階床 JI配筋検査 指摘事項 ③パラペットタテ筋1本不足 是正完了

