


現況検査により認められる状況の記録

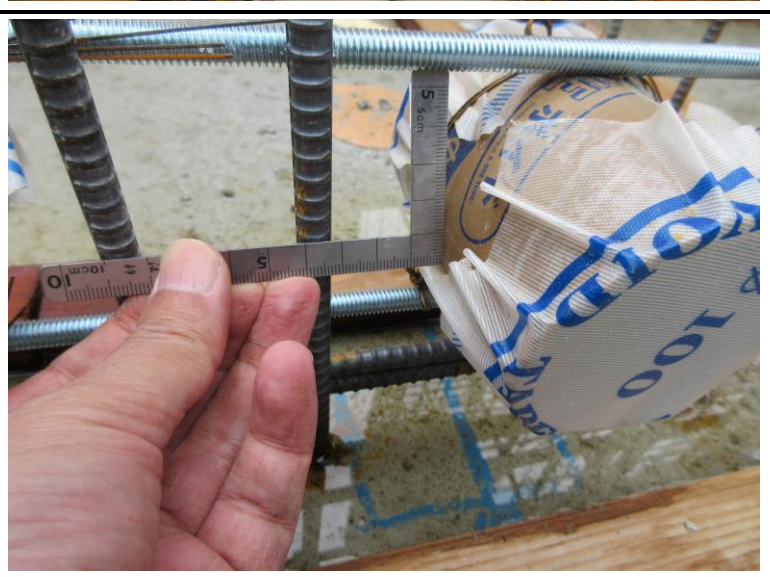
令和5年5月26日	
NO	61
場所	B X 3 通り
部位	W 1 8
開口補強筋（横筋：2-D13）は、定着長さ（L1：D13×40=520mm以上）が確保されていることを確認。	




令和5年5月26日	
NO	62
場所	B X 3 通り
部位	W 1 8
同上。	




令和5年5月26日	
NO	63
場所	雑壁（MB部）
部位	W 1 2（非耐力壁）
スリーブ廻りには、鉄筋かぶり厚さ（20mm以上）が確保される状況であることを確認。	

現況検査により認められる状況の記録

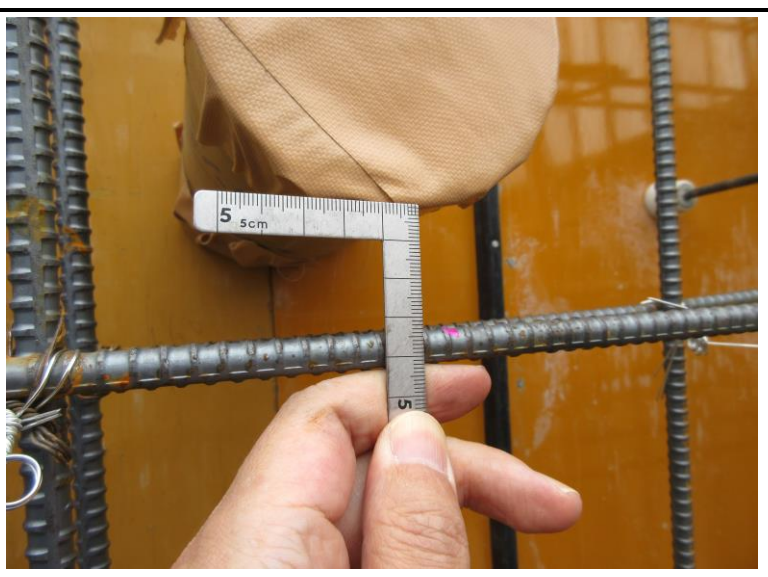
令和5年5月26日	
NO	64
場所	雑壁 (MB部)
部位	W12 (非耐力壁)
同上。	




令和5年5月26日	
NO	65
場所	AY3通り
部位	W18
AY3通りに設置されているスリーブ廻りに鉄筋かぶり厚さの不足箇所があることを指摘。	




令和5年5月26日	
NO	66
場所	AY3通り
部位	W18
上記指摘に関しては、その場にて是正が行われたことを確認済。	

現況検査により認められる状況の記録

令和5年5月26日	
NO	67
場所	AY 3 通り
部位	W 1 8
同上。同様箇所に関しても、その場にて全数は正が行われたことを確認済。	




令和5年5月26日	
NO	68
場所	AY 4 通り
部位	W 1 8 A
計画通りに配筋組（横筋：D13@200mmダブル）が行われていることを確認。	

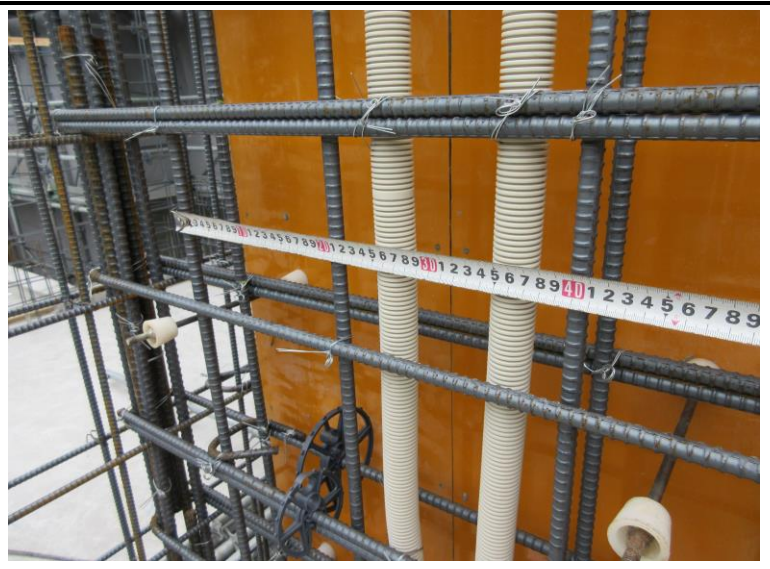




令和5年5月26日	
NO	69
場所	AY 4 通り
部位	W 1 8 A
同上。	




現況検査により認められる状況の記録

令和5年5月26日	
NO	70
場所	AY4通り
部位	W18A
計画通りに配筋組（縦筋：D13@200mm ダブル）が行われていることを確認。 （縦筋は内側配筋、横筋は外側配筋）	
	



令和5年5月26日	
NO	71
場所	AY4通り
部位	W18A
同上。	
	



令和5年5月26日	
NO	72
場所	AY4通り
部位	W18A
開口端部には計画通りの補強筋（横筋： 2-D16）が設置されていることを確認。	
	



現況検査により認められる状況の記録

令和5年5月26日	
NO	73
場所	AY4通り
部位	W18A
同上。	

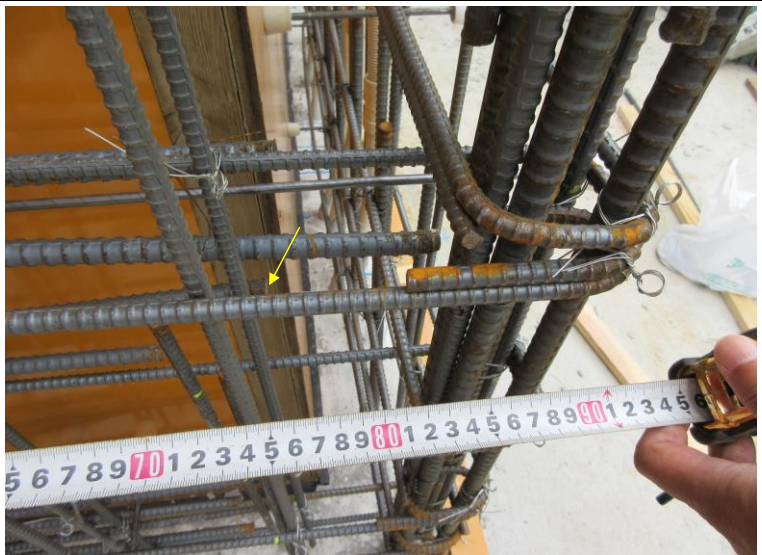


令和5年5月26日	
NO	74
場所	AY4通り
部位	W18A

開口補強筋（横筋：2-D16）は、定着長さ（ $L1 : D16 \times 40 = 640\text{mm}$ 以上）が十分確保されていることを確認。



令和5年5月26日	
NO	75
場所	AY4通り
部位	W18A
同上。	


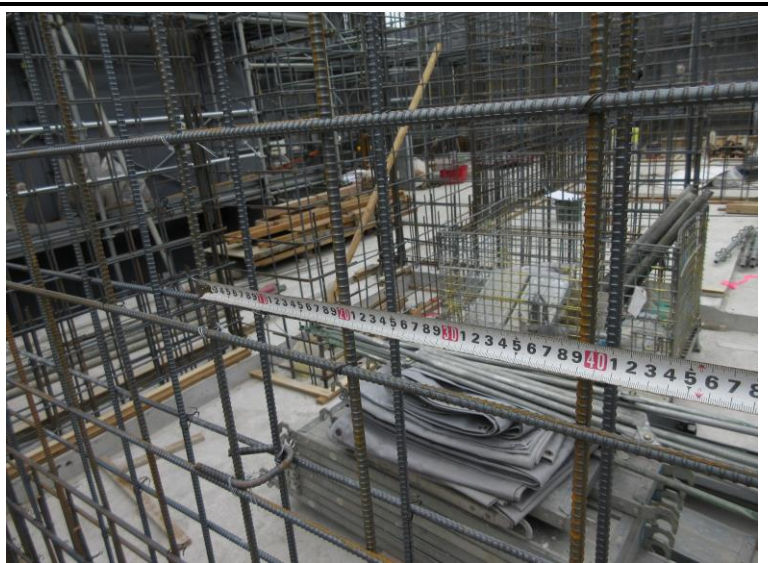


現況検査により認められる状況の記録


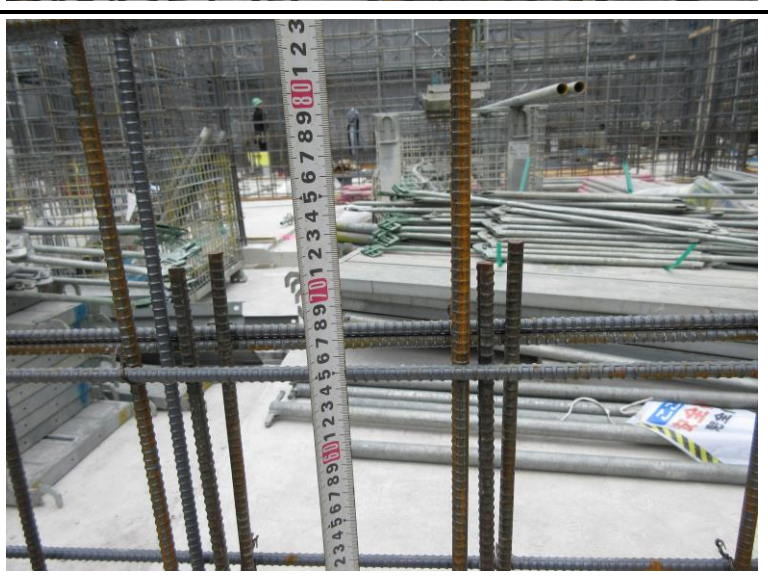
令和5年5月26日	
NO	76
場所	AX 4 通り
部位	W 1 8
計画通りに配筋組（横筋：D10@200mmダブル）が行われていることを確認。	



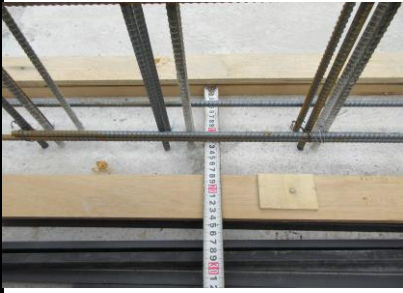

令和5年5月26日	
NO	77
場所	AX 4 通り
部位	W 1 8
計画通りに配筋組（縦筋：D10@200mmダブル）が行われていることを確認。 （縦筋は内側配筋、横筋は外側配筋）	

令和5年5月26日	
NO	78
場所	AX 4 通り
部位	W 1 8
壁立上がり筋との定着長さ（L1：D10×40＝400mm以上）が確保されていることを確認。	

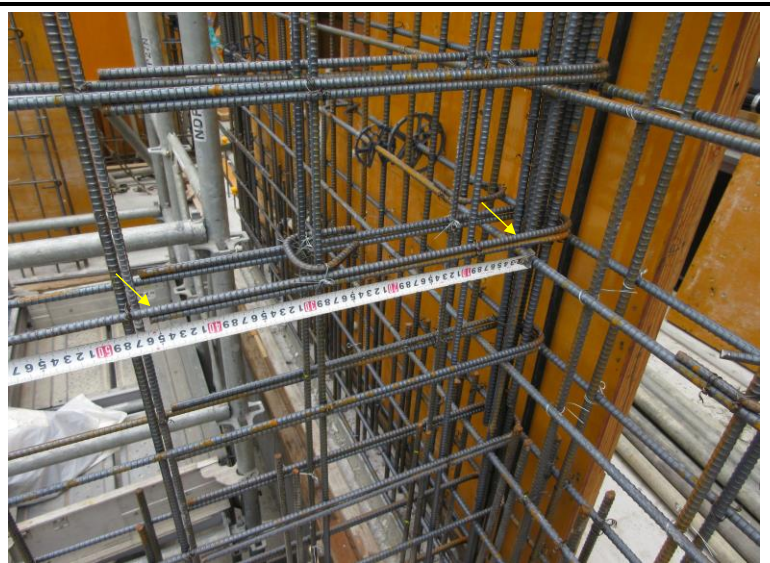



現況検査により認められる状況の記録

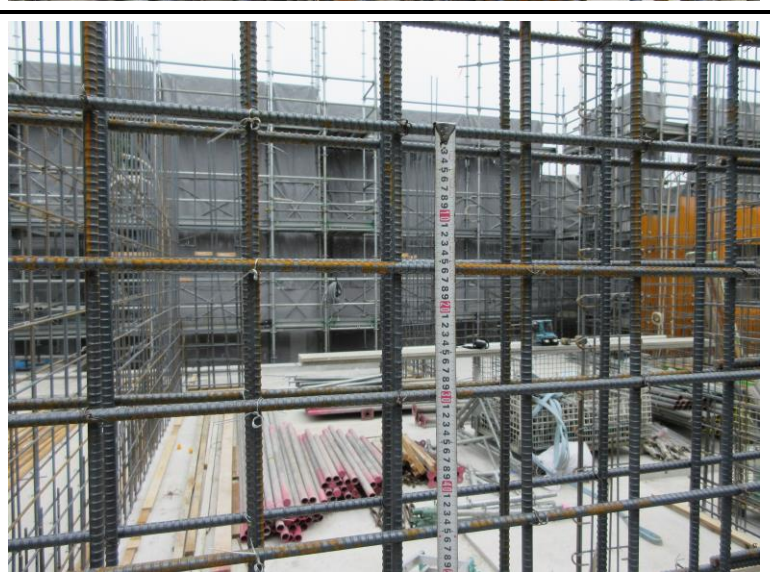
令和5年5月26日	
NO	79
場所	AX 4 通り
部位	W 1 8
壁厚さが計画通り (180mm) であること、また、鉄筋かぶり厚さ (30mm以上) が確保されることを確認。	
	



令和5年5月26日	
NO	80
場所	AX 4 通り
部位	W 1 8
AY 2 通りとのT型交差部への定着が適切に確保されていることを確認。(U字型閉塞とし、交差部を除きL1 (D10×40=400mm以上) 定着。	
	




令和5年5月26日	
NO	81
場所	AY 2 通り
部位	W 1 8 C
計画通りに配筋組 (横筋: D13@150mm ダブル) が行われていることを確認。	
	

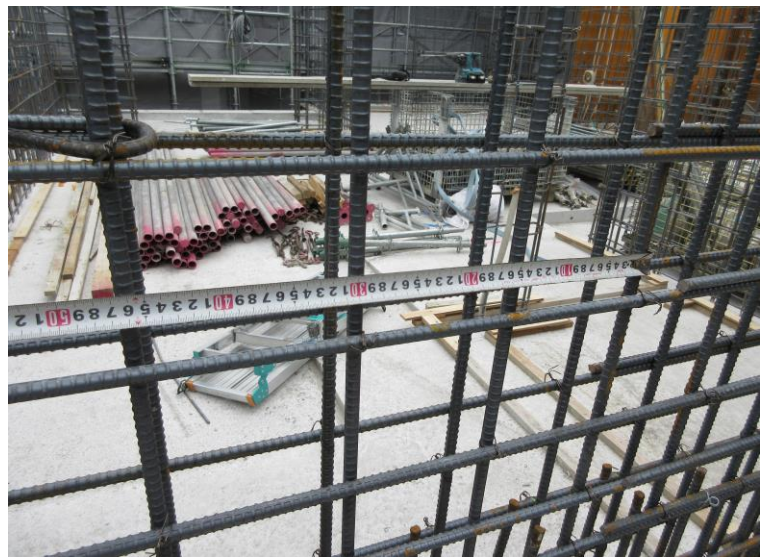


現況検査により認められる状況の記録


令和5年5月26日	
NO	82
場所	AY 2 通り
部位	W 1 8 C
同上。	




令和5年5月26日	
NO	83
場所	AY 2 通り
部位	W 1 8 C
計画通りに配筋組（縦筋：D13@150mmダブル）が行われていることを確認。（縦筋は内側配筋、横筋は外側配筋）	

令和5年5月26日	
NO	84
場所	AY 2 通り
部位	W 1 8 C
同上。	




現況検査により認められる状況の記録


令和5年5月26日	
NO	85
場所	AY 2 通り
部位	W 1 8 C
壁端部 (I型) の納まり形状が適切に閉塞されていることを確認。	




令和5年5月26日	
NO	86
場所	AY 2 通り
部位	W 1 8 A
計画通りに配筋組 (横筋 : D13@200mm ダブル) が行われていることを確認。	




令和5年5月26日	
NO	87
場所	AY 2 通り
部位	W 1 8 A
同上。	




現況検査により認められる状況の記録

令和5年5月26日	
NO	88
場所	AY 2 通り
部位	W 1 8 A
計画通りに配筋組（縦筋：D13@200mm ダブル）が行われていることを確認。 （縦筋は内側配筋、横筋は外側配筋）	



令和5年5月26日	
NO	89
場所	AY 2 通り
部位	W 1 8 A
同上。	



令和5年5月26日	
NO	90
場所	AY 2 通り
部位	W 1 8 A
壁立上がり筋との定着長さ（L1：D13×40 =520mm以上）が確保されていることを 確認。	

