
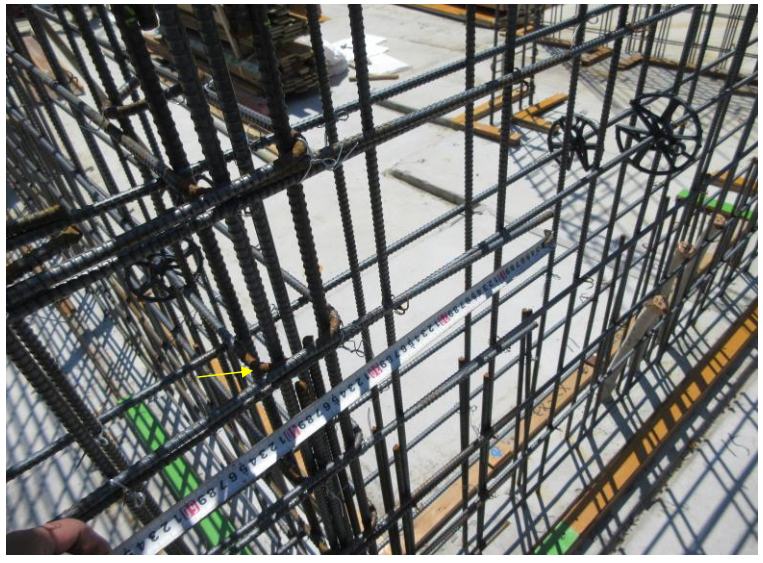


現況検査により認められる状況の記録

令和5年5月12日	
NO	31
場所	CY3 通り
部位	W18 (界壁部分)
CX1 通りへの定着 (T型交差部) は、計画通りの定着長さ (L2 : D10×35=350mm 以上) が確保されていることを確認。	




令和5年5月12日	
NO	32
場所	CY3 通り
部位	W18 (界壁部分)
同上。	





令和5年5月12日	
NO	33
場所	CY1 通り
部位	W18A
計画通りに配筋組 (横筋 : D13@200mm ダブル) が行われていることを確認。	




現況検査により認められる状況の記録


令和5年5月12日	
NO	34
場所	CY1通り
部位	W18A
同上。	




令和5年5月12日	
NO	35
場所	CY1通り
部位	W18A
計画通りに配筋組（縦筋：D13@200mmダブル）が行われていることを確認。（縦筋は内側配筋、横筋は外側配筋）	




令和5年5月12日	
NO	36
場所	CY1通り
部位	W18A
同上。	




現況検査により認められる状況の記録

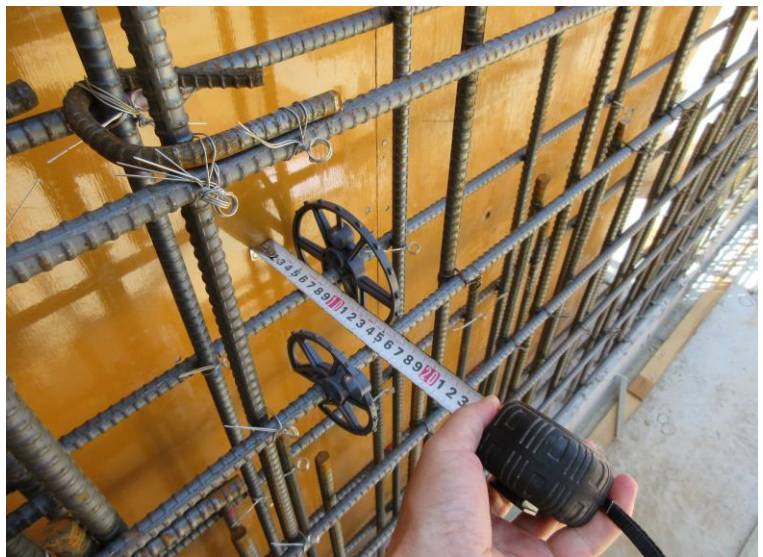
令和5年5月12日	
NO	37
場所	CY1通り
部位	W18A

壁立上がり筋との定着長さ (L1 : D13×40 = 520mm以上) が確保されていることを確認。




令和5年5月12日	
NO	38
場所	CY1通り
部位	W18A

鉄筋かぶり厚さ (30mm以上) が確保されるようスパーサーが適切に設置されていることを確認。



令和5年5月12日	
NO	39
場所	CY1通り
部位	W18A

開口端部には計画通りの補強筋 (縦筋 : 4-D16) が設置されていることを確認。



現況検査により認められる状況の記録


令和5年5月12日	
NO	40
場所	CY1 通り
部位	W18A
同上。	




令和5年5月12日	
NO	41
場所	CY1 通り
部位	W18A
開口端部には計画通りの補強筋（横筋：2-D16）が設置されていることを確認。	





令和5年5月12日	
NO	42
場所	CY1 通り
部位	W18A
開口補強筋（横筋：2-D16）は、定着長さ（L1：D16×40=640mm以上）が確保されていることを確認。	

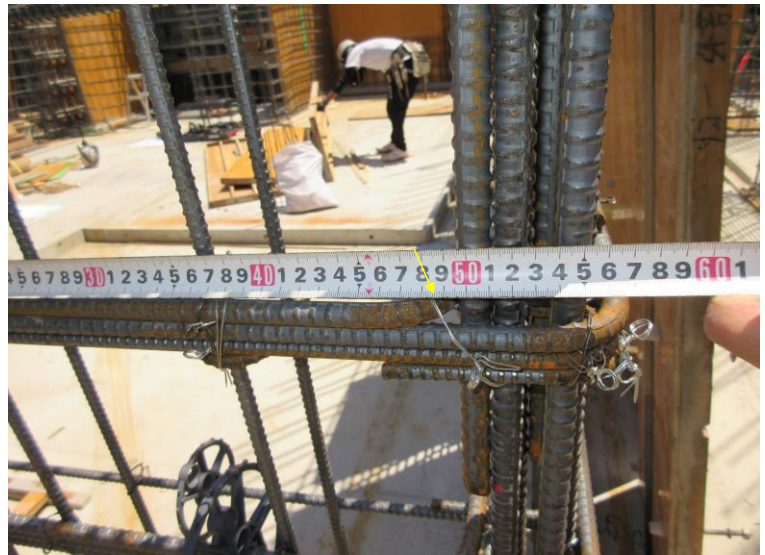



現況検査により認められる状況の記録

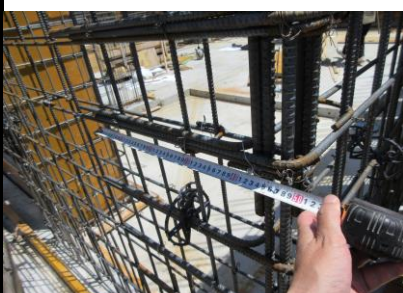
令和5年5月12日	
NO	43
場所	CY1通り
部位	W18A
同上。	




令和5年5月12日	
NO	44
場所	CY1通り
部位	W18A
CX1通りへの定着(L型交差部)は、計画通りの定着長さ(L2 : D13×35=455mm以上)が確保されていることを確認。	





令和5年5月12日	
NO	45
場所	CY1通り
部位	W18A
同上。	





現況検査により認められる状況の記録

令和5年5月12日	
NO	46
場所	CD棟 (D棟)
部位	2階壁面
CD棟 (D棟) 2階壁面の配筋組状況。	





令和5年5月12日	
NO	47
場所	CD棟 (D棟)
部位	2階壁面
同上。	




令和5年5月12日	
NO	48
場所	DX 5 通り
部位	W 1 8
計画通りに配筋組 (横筋: D10@200mm ダブル) が行われていることを確認。	

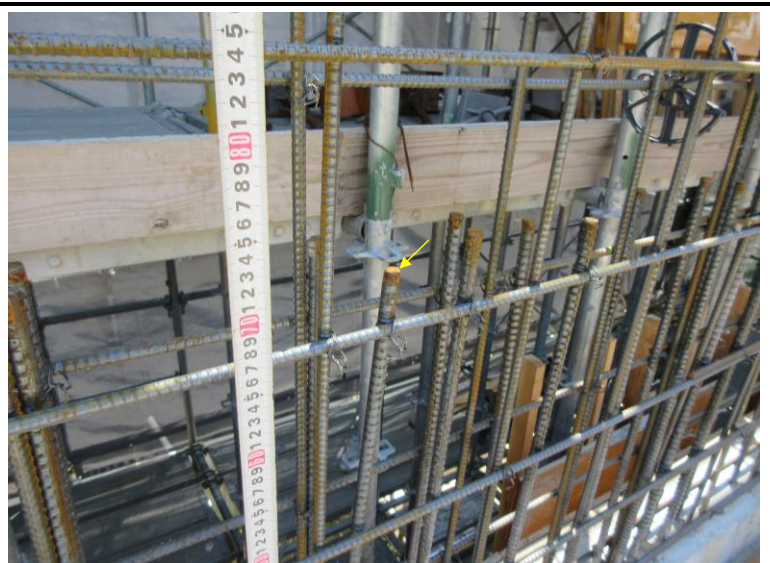




現況検査により認められる状況の記録

令和5年5月12日	
NO	49
場所	DX 5 通り
部位	W 1 8
計画通りに配筋組（縦筋：D10@200mm ダブル）が行われていることを確認。 （縦筋は内側配筋、横筋は外側配筋）	
	



令和5年5月12日	
NO	50
場所	DX 5 通り
部位	W 1 8
壁立上がり筋との定着長さ（L1：細い方 の鉄筋がD10の場合、 $D10 \times 40 = 400\text{mm}$ 以上） が確保されていることを確認。	
	



令和5年5月12日	
NO	51
場所	DX 5 通り
部位	W 1 8
鉄筋かぶり厚さ（30mm以上）が確保さ される状況であることを確認。	
	



現況検査により認められる状況の記録

令和5年5月12日	
NO	52
場所	DX3通り
部位	W18 (界壁部分)
計画通りに配筋組 (横筋: D10@200mm ダブル) が行われていることを確認。	




令和5年5月12日	
NO	53
場所	DX3通り
部位	W18 (界壁部分)
計画通りに配筋組 (縦筋: D10@200mm ダブル) が行われていることを確認。 (縦筋は内側配筋、横筋は外側配筋)	




令和5年5月12日	
NO	54
場所	DY3通り
部位	W18A
計画通りに配筋組 (横筋: D13@200mm ダブル) が行われていることを確認。	

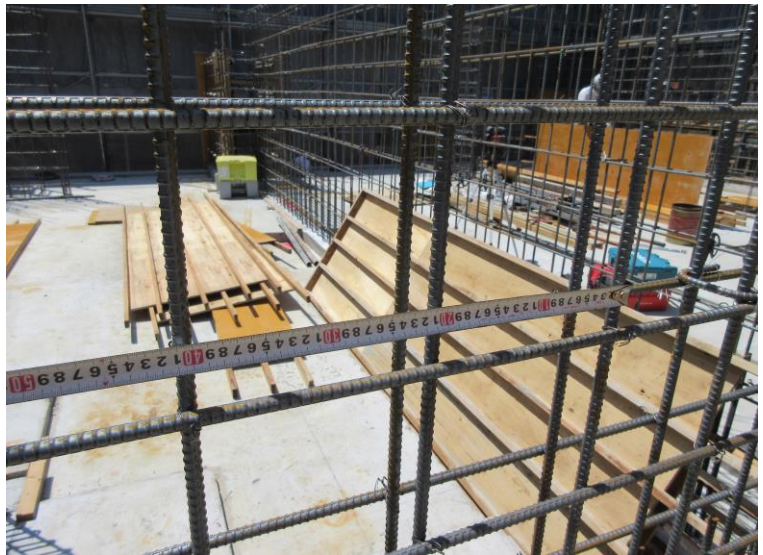



現況検査により認められる状況の記録

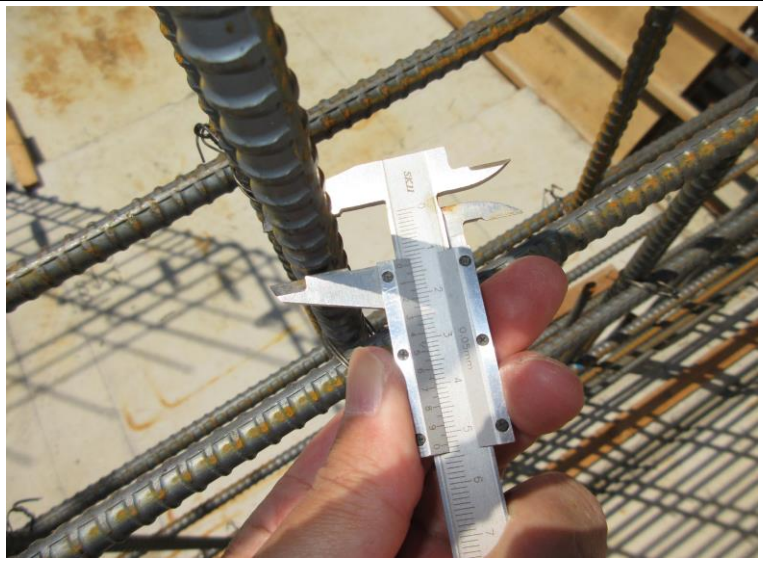
令和5年5月12日	
NO	55
場所	DY3通り
部位	W18A
同上。	



令和5年5月12日	
NO	56
場所	DY3通り
部位	W18A
計画通りに配筋組（縦筋：D13@200mmダブル）が行われていることを確認。（縦筋は内側配筋、横筋は外側配筋）	



令和5年5月12日	
NO	57
場所	DY3通り
部位	W18A
同上。	




現況検査により認められる状況の記録

令和5年5月12日	
NO	58
場所	DY3 通り
部位	W18A
壁厚さが計画通り (180+20mm) であることを確認。	




令和5年5月12日	
NO	59
場所	DX1 通り
部位	W18
計画通りに配筋組 (横筋: D10@200mm ダブル) が行われていることを確認。	




令和5年5月12日	
NO	60
場所	DX1 通り
部位	W18
計画通りに配筋組 (縦筋: D10@200mm ダブル) が行われていることを確認。 (縦筋は内側配筋、横筋は外側配筋)	

