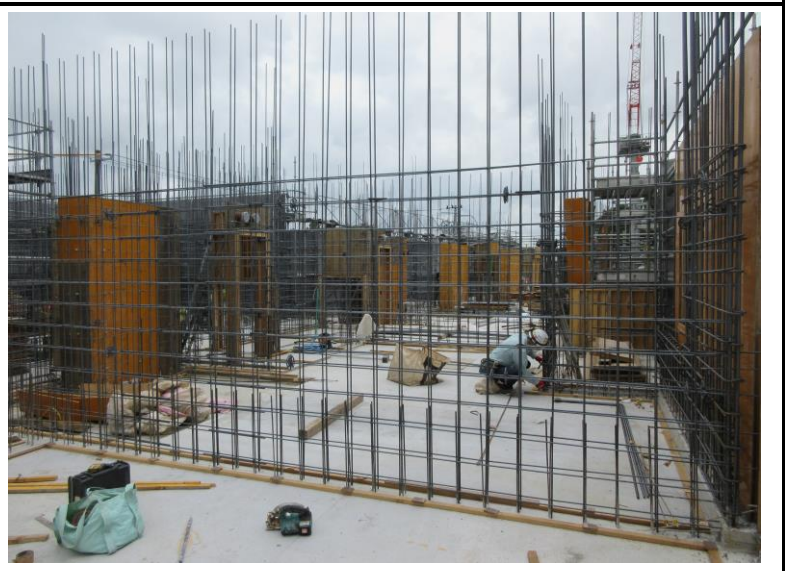


現況検査により認められる状況の記録

令和5年6月22日	
NO	1
場所	敷地
部位	全景
	



令和5年6月22日	
NO	2
場所	B棟
部位	3階壁面
B棟3階壁面の配筋組状況。	
	



令和5年6月22日	
NO	3
場所	B X 6 通り
部位	W 1 8
計画通りに配筋組（横筋：D10@200mmダブル）が行われていることを確認。	
	


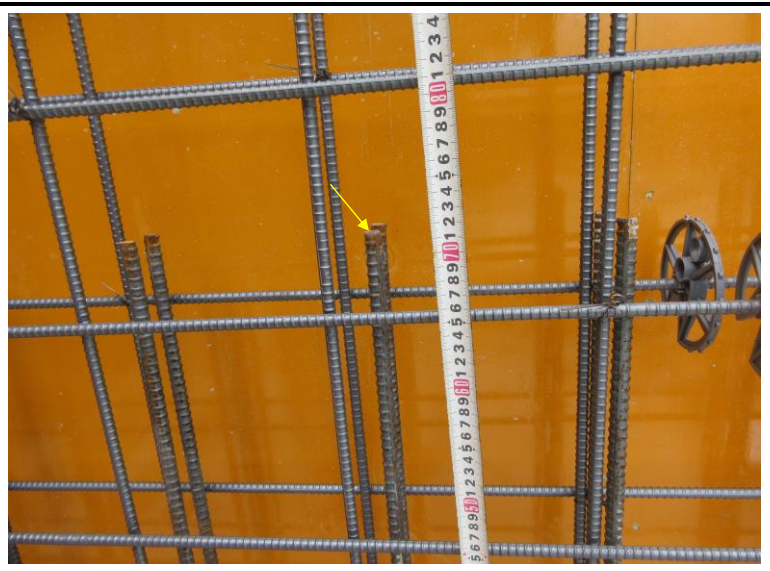


現況検査により認められる状況の記録

令和5年6月22日	
NO	4
場所	B X 6 通り
部位	W 1 8
計画通りに配筋組（縦筋：D10@200mmダブル）が行われていることを確認。 （縦筋は内側配筋、横筋は外側配筋）	




令和5年6月22日	
NO	5
場所	B X 6 通り
部位	W 1 8
壁立上がり筋との定着長さ（L1：D10×40＝400mm以上）が確保されていることを確認。	

令和5年6月22日	
NO	6
場所	B X 6 通り
部位	W 1 8
計画通りに巾止め筋が設置されていることを確認。（D10@1,000mm）	




現況検査により認められる状況の記録


令和5年6月22日	
NO	7
場所	B X 6 通り
部位	W 1 8

開口端部には計画通りの補強筋（横筋：2-D13）が設置されていることを確認。




令和5年6月22日	
NO	8
場所	B X 6 通り
部位	W 1 8

同上。




令和5年6月22日	
NO	9
場所	B X 6 通り
部位	W 1 8

開口補強筋（横筋：2-D13）は、定着長さ（ $L1 : D13 \times 40 = 520\text{mm}$ 以上）が十分確保されていることを確認。




現況検査により認められる状況の記録

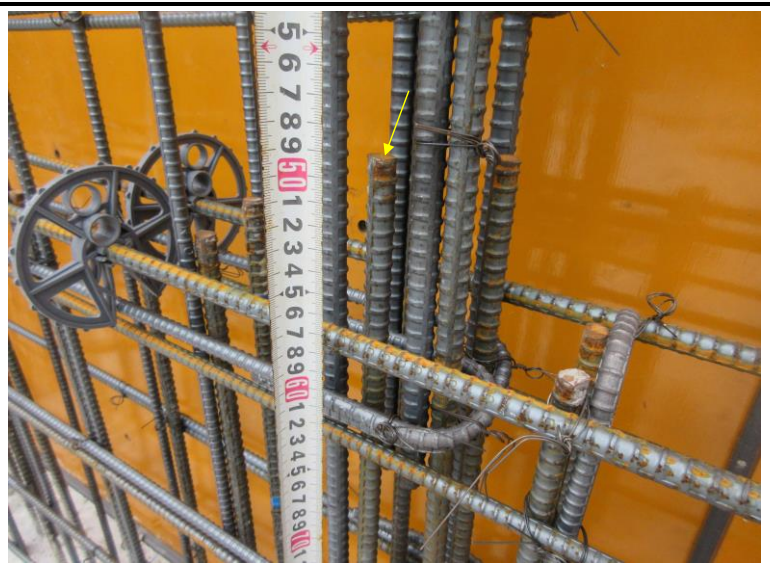
令和5年6月22日	
NO	10
場所	B X 6 通り
部位	W 1 8
同上。	



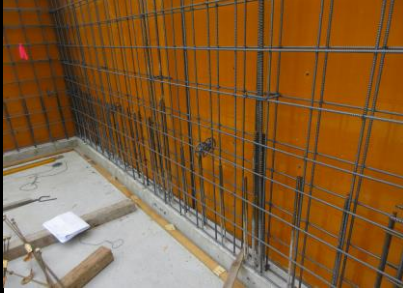

令和5年6月22日	
NO	11
場所	B X 6 通り
部位	W 1 8
開口端部には計画通りの補強筋（縦筋：4-D13）が設置されていることを確認。	




令和5年6月22日	
NO	12
場所	B X 6 通り
部位	W 1 8
同上。隣り合う補強筋の重ね継手位置は、計画通り（ $0.5 \times L1 = D13 \times 40 \times 0.5 = 260\text{mm}$ 以上）ずらして設置されていることを確認。	

現況検査により認められる状況の記録

令和5年6月22日	
NO	13
場所	B X 6 通り
部位	W 1 8
<p>外周部（外壁面側）に設置されているスペーサーのサイズ（寸法）が、異なっていることを指摘。（共通事項）</p>	
	



令和5年6月23日	
NO	14
場所	B X 6 通り
部位	W 1 8
<p>上記指摘に関しては、その場にて是正が行われたことを確認済。</p>	
	



令和5年6月23日	
NO	15
場所	外周部
部位	スペーサー
<p>同上。全数（全箇所）計画（施工図）通りのスペーサー（60mmタイプ）に交換が行われたことを確認済。</p>	
	



現況検査により認められる状況の記録


令和5年6月22日	
NO	16
場所	BY9通り
部位	W18

開口端部には計画通りの補強筋（横筋：2-D13）が設置されていることを確認。





令和5年6月22日	
NO	17
場所	BY9通り
部位	W18

同上。





令和5年6月22日	
NO	18
場所	BY9通り
部位	W18

開口補強筋（横筋：2-D13）は、定着長さ（L1：D13×40=520mm以上）が十分確保されていることを確認。





現況検査により認められる状況の記録

令和5年6月22日	
NO	19
場所	BY 9 通り
部位	W 1 8
同上。	




令和5年6月22日	
NO	20
場所	BY 9 通り
部位	W 1 8
同上。	





令和5年6月22日	
NO	21
場所	BY 8 通り
部位	W 1 8 A
計画通りに配筋組（横筋：D13@200mmダブル）が行われていることを確認。	





現況検査により認められる状況の記録

令和5年6月22日	
NO	22
場所	BY8通り
部位	W18A
同上。	




令和5年6月22日	
NO	23
場所	BY8通り
部位	W18A
同上。	

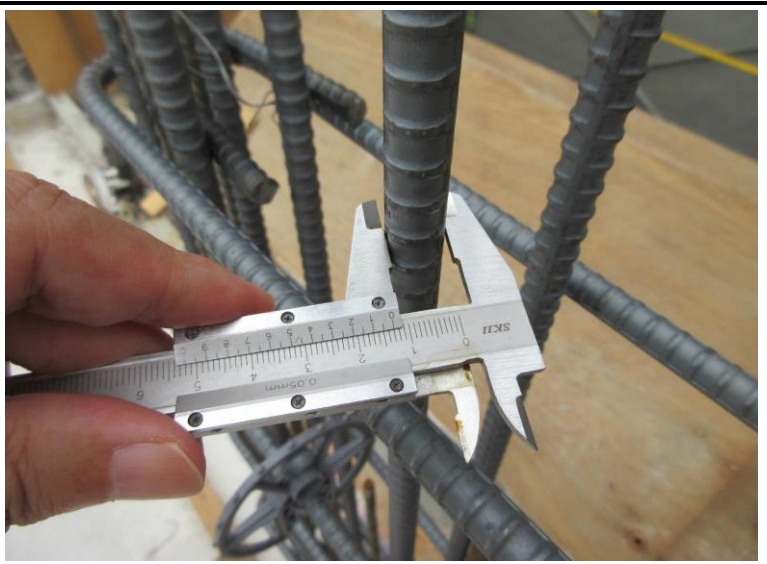



令和5年6月22日	
NO	24
場所	BY8通り
部位	W18A
計画通りに配筋組（縦筋：D13@200mmダブル）が行われていることを確認。 （縦筋は内側配筋、横筋は外側配筋）	




現況検査により認められる状況の記録

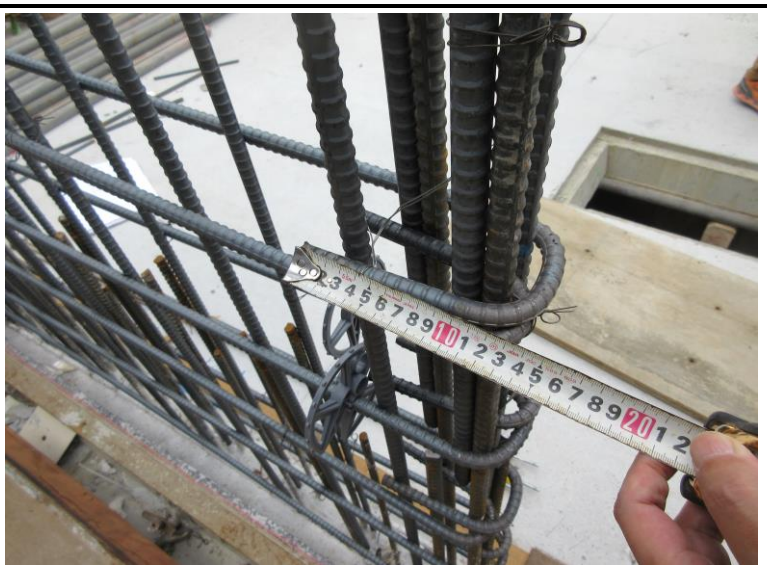
令和5年6月22日	
NO	25
場所	BY 8 通り
部位	W 1 8 A
同上。	

令和5年6月22日	
NO	26
場所	BY 8 通り
部位	W 1 8 A
同上。	

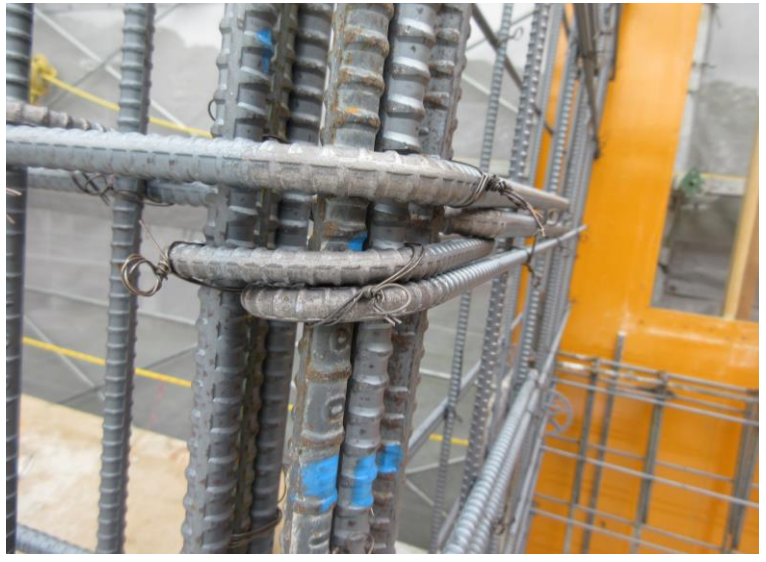




令和5年6月22日	
NO	27
場所	BY 8 通り
部位	W 1 8 A
壁端部が計画（施工図）通りに閉塞されていることを確認。	

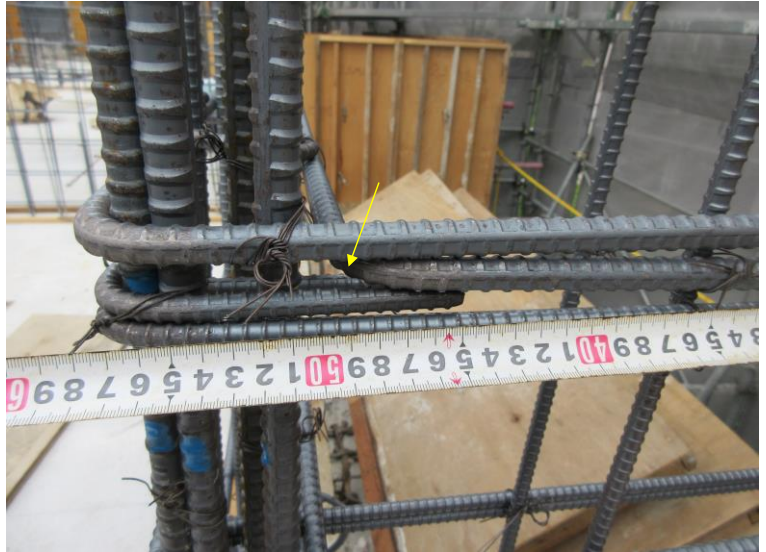



現況検査により認められる状況の記録

令和5年6月22日	
NO	28
場所	BY8通り
部位	W18A
BX5通りのW18への定着 (L型交差部：片側閉塞) は、計画通りの定着長さ (L2: D13×35=455mm以上) が確保されていることを確認。	
	



令和5年6月22日	
NO	29
場所	BY8通り
部位	W18A
同上。	
	



令和5年6月22日	
NO	30
場所	BY8通り
部位	W18A
同上。	
