


現況検査により認められる状況の記録

令和5年2月20日	
NO	31
場所	AY3 通り
部位	端部曲げ補強筋
同上。	




令和5年2月20日	
NO	32
場所	AY3 通り
部位	端部曲げ補強筋
同上。端部・交差部曲げ補強筋の折り返し定着長さ (150mm以上) が確保されていることを確認。	




令和5年2月20日	
NO	33
場所	AY2 通り
部位	端部曲げ補強筋
AY2 通りに計画されている端部曲げ補強筋 (4-D13) の設置が未済であることを指摘。	




現況検査により認められる状況の記録

令和5年2月21日	
NO	34
場所	AY 2 通り
部位	端部曲げ補強筋
上記の指摘に関しては、その場にて是正が行われたことを確認済。	




令和5年2月20日	
NO	35
場所	AY 2 通り
部位	端部曲げ補強筋
同上。適切に是正が行われていることを確認。	




令和5年2月20日	
NO	36
場所	AX 8 通り
部位	FG 1 0 (基礎梁)
FG 1 0 (基礎梁) の鉄筋組が計画通りであることを確認。(上端主筋：2-D22)	




現況検査により認められる状況の記録

令和5年2月20日	
NO	37
場所	AX 8 通り
部位	FG 1 0 (基礎梁)
同上。(下端主筋: 2-D22)	




令和5年2月20日	
NO	38
場所	AX 8 通り
部位	FG 1 0 (基礎梁)
FG 1 0 (基礎梁) の鉄筋組が計画通りであることを確認。(せん断補強筋: D13 @200mm)	




令和5年2月20日	
NO	39
場所	AX 8 通り
部位	FG 1 0 (基礎梁)
フーチング部のベース筋 (D13@200mm) ・配力筋 (2-D13) が計画通りであることを確認。	





現況検査により認められる状況の記録

令和5年2月20日	
NO	40
場所	AY 2 通り
部位	FG 1 (地中梁)
AY 2 通りの FG 1 (地中梁) の配筋施工状況。	




令和5年2月20日	
NO	41
場所	AY 2 通り
部位	FG 1 (地中梁)
FG 1 (地中梁) の鉄筋組が計画通りであることを確認。(上端主筋：2/2-D22)	





令和5年2月20日	
NO	42
場所	AY 2 通り
部位	FG 1 (地中梁)
同上。(下端主筋：2/2-D22)	




現況検査により認められる状況の記録

令和5年2月20日	
NO	43
場所	AY2通り
部位	FG1 (地中梁)
FG1 (地中梁) の鉄筋組が計画通りであることを確認。(せん断補強筋: D13@200mm)	




令和5年2月20日	
NO	44
場所	AY2通り
部位	FG1 (地中梁)
基礎梁成+梁天端補強の出来形が計画通りであることを確認。基礎底盤下端～スラブ天端: 1,350mm	




令和5年2月20日	
NO	45
場所	AX9, AY2通り
部位	基礎梁接続部
FG11 (基礎梁) ~ FG1 (地中梁) の接続部では、FG11の主筋が必要定着長さ: L2 (D22×35=770mm以上) を確保していることを確認。	




現況検査により認められる状況の記録

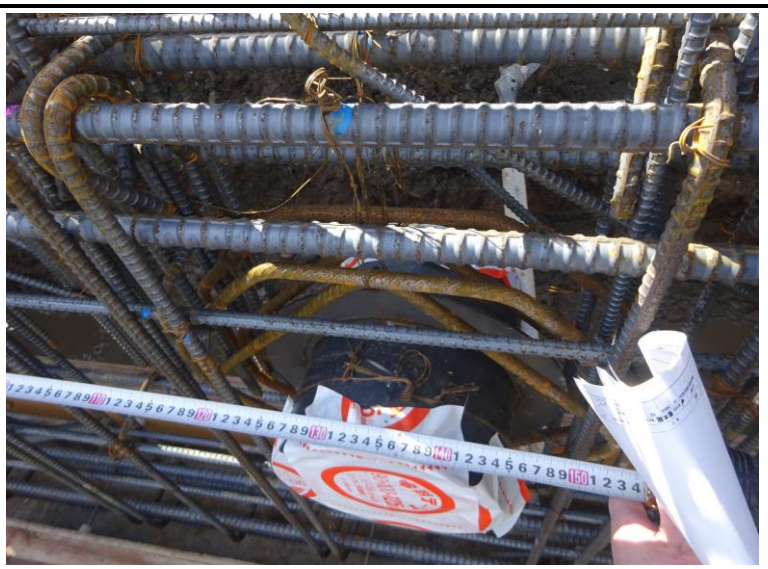
令和5年2月20日	
NO	46
場所	AX9, AY2 通り
部位	基礎梁接続部
同上。	



令和5年2月20日	
NO	47
場所	AX9~10, AY2 通り
部位	配管スリーブ
計画（施工図）通りに配管スリーブが設置されていることを確認。	



令和5年2月20日	
NO	48
場所	AX9~10, AY2 通り
部位	配管スリーブ
同上。	



現況検査により認められる状況の記録

令和5年2月20日	
NO	49
場所	AX9～10, AY2通り
部位	配管スリーブ
配管スリーブ廻りの鉄筋かぶり厚さ(40mm以上)が確保されている状況であることを確認。	



令和5年2月20日	
NO	50
場所	AX9～10, AY2通り
部位	配管スリーブ
同上。	



令和5年2月20日	
NO	51
場所	AX7通り
部位	FG11 (基礎梁)
AX7通りのFG11 (基礎梁)の配筋施工状況。	



現況検査により認められる状況の記録

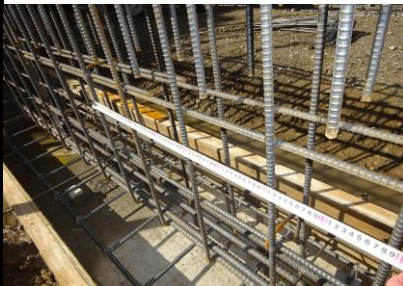
令和5年2月20日	
NO	52
場所	AX 7 通り
部位	FG 1 1 (基礎梁)
FG 1 1 (基礎梁) の鉄筋組が計画通りであることを確認。(上端主筋: 2/2-D22)	




令和5年2月20日	
NO	53
場所	AX 7 通り
部位	FG 1 1 (基礎梁)
同上。(下端主筋: 2/2-D22)	




令和5年2月20日	
NO	54
場所	AX 7 通り
部位	FG 1 1 (基礎梁)
FG 1 1 (基礎梁) の鉄筋組が計画通りであることを確認。(せん断補強筋: D13 @200mm)	




現況検査により認められる状況の記録

令和5年2月20日	
NO	55
場所	AX 7 通り
部位	FG 1 1 (基礎梁)
フーチング部のベース筋 (D13@200m) ・配力筋 (2-D13) が計画通りであることを確認。	



令和5年2月20日	
NO	56
場所	AX 6 通り
部位	FG 1 0 (基礎梁)
基礎フーチング端部のベース筋が不足している箇所があることを指摘。	



令和5年2月20日	
NO	57
場所	AX 5 通り
部位	FG 1 1 (基礎梁)
同上。A棟部分に関しては基礎フーチング端部のベース筋が不足している箇所が散見される為、全数再確認の上、適切に是正を行うよう指摘。	

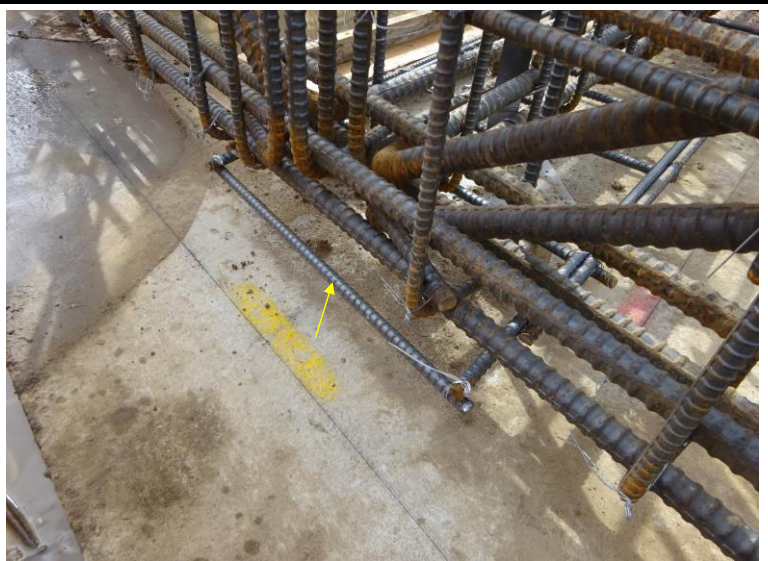


現況検査により認められる状況の記録

令和5年2月21日	
NO	58
場所	AX 2 通り
部位	FG 1 3 (基礎梁)
上記指摘に関しては、その場にて是正が行われたことを確認済。写真は、その他同様箇所を含む全数確認状況。	




令和5年2月21日	
NO	59
場所	AX 3 通り
部位	FG 1 2 (基礎梁)
同上。	

令和5年2月21日	
NO	60
場所	AX 4 通り
部位	FG 1 0 (基礎梁)
同上。	