

現況検査により認められる状況の記録


令和5年2月21日	
NO	61
場所	AX 5 通り
部位	FG 1 1 (基礎梁)
同上。	




令和5年2月20日	
NO	62
場所	AX 8 通り
部位	FG 1 0 (基礎梁)
フーチング端部の箇所では、鉄筋かぶり厚さ60mm以上に不足する箇所があることを指摘。	




令和5年2月20日	
NO	63
場所	AX 9 通り
部位	FG 1 1 (基礎梁)
同上。	



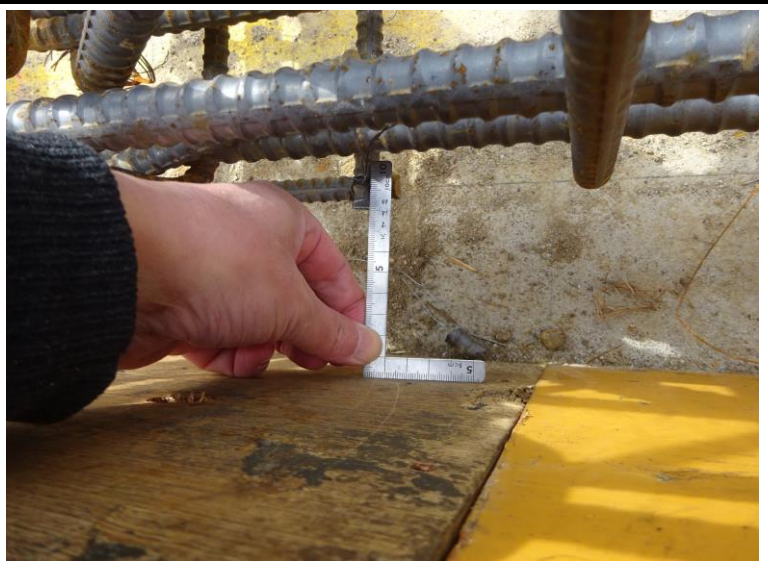



現況検査により認められる状況の記録

令和5年2月21日	
NO	64
場所	AX 8 通り
部位	FG 1 0 (基礎梁)
上記指摘に関しては、その場にて是正が行われたことを確認済。	




令和5年2月21日	
NO	65
場所	AX 9 通り
部位	FG 1 1 (基礎梁)
同上。	

令和5年2月20日	
NO	66
場所	AX 7 ~ 8, AY 2 通り
部位	配管スリーブ
AX 7 ~ 8, AY 2 通りに設置されている配管スリーブ廻りには、鉄筋かぶり厚さ40mm以上に不足する箇所が生じていることを指摘。	






現況検査により認められる状況の記録

令和5年2月20日	
NO	67
場所	AX 7～8, AY 2 通り
部位	配管スリーブ
<p>同上。尚、配管スリーブ廻りの鉄筋かぶり厚さの確保は、共通事項として嚴重注意事項とした。</p>	
	



令和5年2月21日	
NO	68
場所	AX 7～8, AY 2 通り
部位	配管スリーブ
<p>上記の指摘内容に関しては、その場にて是正が行われたことを確認済。</p>	
	



令和5年2月21日	
NO	69
場所	AX 7～8, AY 2 通り
部位	配管スリーブ
<p>同上。</p>	
	





現況検査により認められる状況の記録

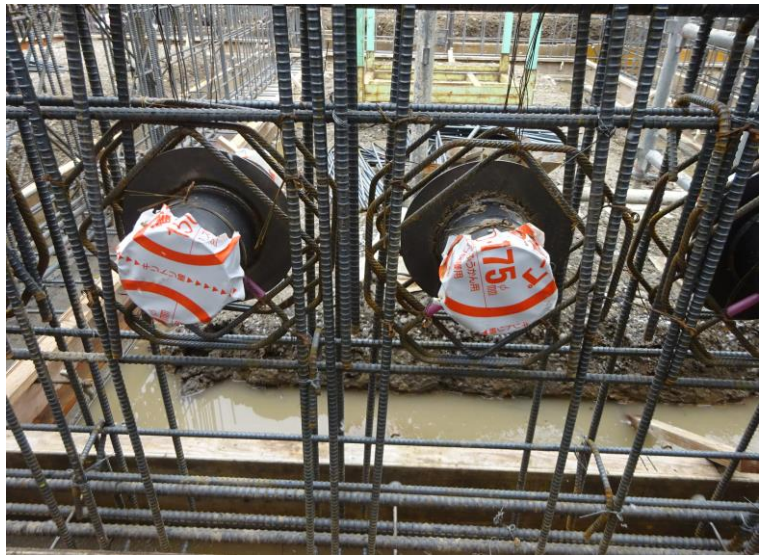
令和5年2月21日	
NO	70
場所	AX 7~8, AY 2 通り
部位	配管スリーブ
他同様箇所の確認状況。	



令和5年2月21日	
NO	71
場所	AX 7~8, AY 2 通り
部位	配管スリーブ
同上。	



令和5年2月21日	
NO	72
場所	AX 7~8, AY 2 通り
部位	配管スリーブ
同上。	





現況検査により認められる状況の記録

令和5年2月20日	
NO	73
場所	AX5通り
部位	FG11 (基礎梁)
AX5通りのFG11 (基礎梁) の配筋施工状況。	




令和5年2月20日	
NO	74
場所	AX5通り
部位	FG11 (基礎梁)
FG11 (基礎梁) の鉄筋組が計画通りであることを確認。(上端主筋: 2/2-D22)	





令和5年2月20日	
NO	75
場所	AX5通り
部位	FG11 (基礎梁)
同上。(下端主筋: 2/2-D22)	






現況検査により認められる状況の記録

令和5年2月20日	
NO	76
場所	AX 5 通り
部位	FG 1 1 (基礎梁)
FG 1 1 (基礎梁) の鉄筋組が計画通りであることを確認。(せん断補強筋: D13 @200mm)	




令和5年2月20日	
NO	77
場所	AX 5 通り
部位	FG 1 1 (基礎梁)
フーチング部のベース筋 (D13@200mm) ・配力筋 (2-D13) が計画通りであることを確認。	





令和5年2月20日	
NO	78
場所	AX 5, AY 4 通り
部位	基礎梁接続部
FG 1 1 (基礎梁) ~ FG 1 (地中梁) の接続部では、FG 1 1 の主筋が必要定着長さ: L2 (D22×35=770mm以上) を確保していることを確認。	






現況検査により認められる状況の記録

令和5年2月20日	
NO	79
場所	A X 5, A Y 4 通り
部位	基礎梁接続部
同上。	




令和5年2月20日	
NO	80
場所	A Y 2 通り
部位	端部曲げ補強筋
計画通りに端部曲げ補強筋（当該箇所は6-D16）が設置されていることを確認。	




令和5年2月20日	
NO	81
場所	A Y 2 通り
部位	端部曲げ補強筋
同上。	






現況検査により認められる状況の記録

令和5年2月20日	
NO	82
場所	AY 2 通り
部位	端部曲げ補強筋
同上。	




令和5年2月20日	
NO	83
場所	AX 3 通り
部位	FG 1 2 (基礎梁)
AX 3 通りの FG 1 2 (基礎梁) の配筋施工状況。	




令和5年2月20日	
NO	84
場所	AX 3 通り
部位	FG 1 2 (基礎梁)
FG 1 2 (基礎梁) の鉄筋組が計画通りであることを確認。(上端主筋: 2/2-D25)	







現況検査により認められる状況の記録

令和5年2月20日	
NO	85
場所	AX 3 通り
部位	FG 1 2 (基礎梁)
同上。(下端主筋：2/2-D25)	




令和5年2月20日	
NO	86
場所	AX 3 通り
部位	FG 1 2 (基礎梁)
FG 1 2 (基礎梁) の鉄筋組が計画通りであることを確認。(せん断補強筋：D13 @150mm)	




令和5年2月21日	
NO	87
場所	AX 4 通り
部位	FG 1 0 (基礎梁)
電気室のマウンドアップ (FL-10mm)、及び、共用部の土間床レベル (FL-50mm) が確保される配筋組 (高さ) であることを確認。	






現況検査により認められる状況の記録

令和5年2月20日	
NO	88
場所	A X 3 通り
部位	端部曲げ補強筋
A X 3 通りに計画されている端部曲げ補強筋 (2-D13) の設置が未済であることを指摘。	




令和5年2月20日	
NO	89
場所	A X 3 通り
部位	端部曲げ補強筋
上記の指摘に関しては、その場にて是正が行われたことを確認済。	




令和5年2月20日	
NO	90
場所	A X 3 通り
部位	端部曲げ補強筋
同上。適切に是正が行われていることを確認済。	