



現況検査により認められる状況の記録

令和5年3月2日	
NO	31
場所	B Y 7 通り
部位	基礎型枠
<p>型枠の設置幅が計画（施工図）通りであることを確認。（基礎梁：230mm+増打ち：20mm×内外=270mm）</p>	
	



令和5年3月2日	
NO	32
場所	B X 2 通り
部位	基礎型枠
<p>基礎梁の配筋組、及び、型枠が通り良く配置されていることを確認。</p>	
	



令和5年3月2日	
NO	33
場所	B X 2 通り
部位	基礎型枠
<p>型枠の設置幅が計画（施工図）通りであることを確認。（基礎梁：230mm+増打ち：10mm×内外=250mm）</p>	
	

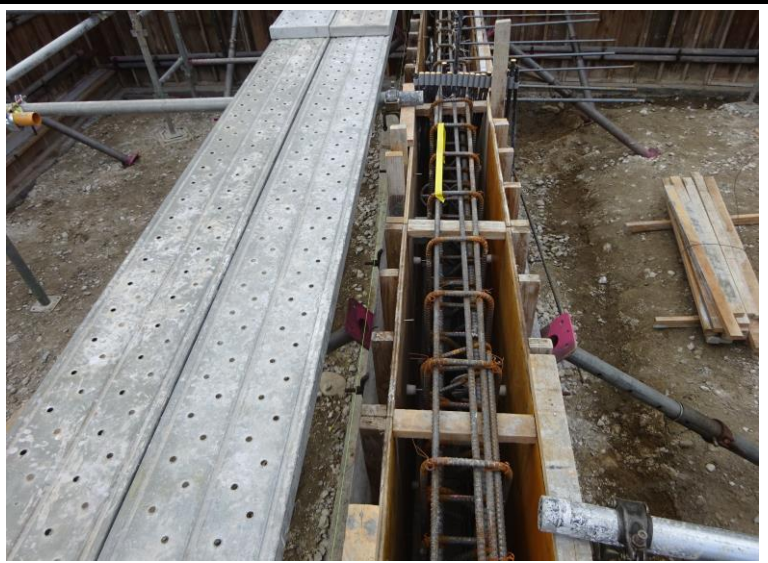


現況検査により認められる状況の記録

令和5年3月2日	
NO	34
場所	B X 2 通り
部位	基礎型枠
基礎梁側面部分の鉄筋かぶり厚さが適切(40mm以上)に確保される状況であることを確認。	




令和5年3月2日	
NO	35
場所	B X 1 通り
部位	基礎型枠
基礎梁の配筋組、及び、型枠が通り良く配置されていることを確認。	

令和5年3月2日	
NO	36
場所	B X 1 通り
部位	基礎型枠
型枠の設置幅が計画(施工図)通りであることを確認。(基礎梁: 230mm+増打ち: 10mm×内外=250mm)	




現況検査により認められる状況の記録

令和5年3月2日	
NO	37
場所	B X 1 通り
部位	基礎型枠

基礎梁側面部分の鉄筋かぶり厚さが適切（40mm以上）に確保される状況であることを確認。





令和5年3月2日	
NO	38
場所	B X 1 通り
部位	基礎型枠

同上。





令和5年3月2日	
NO	39
場所	A Y 3 通り
部位	基礎型枠

型枠の設置幅が計画（施工図）通りであることを確認。（基礎梁：230mm+増打ち：20mm×内外=270mm）

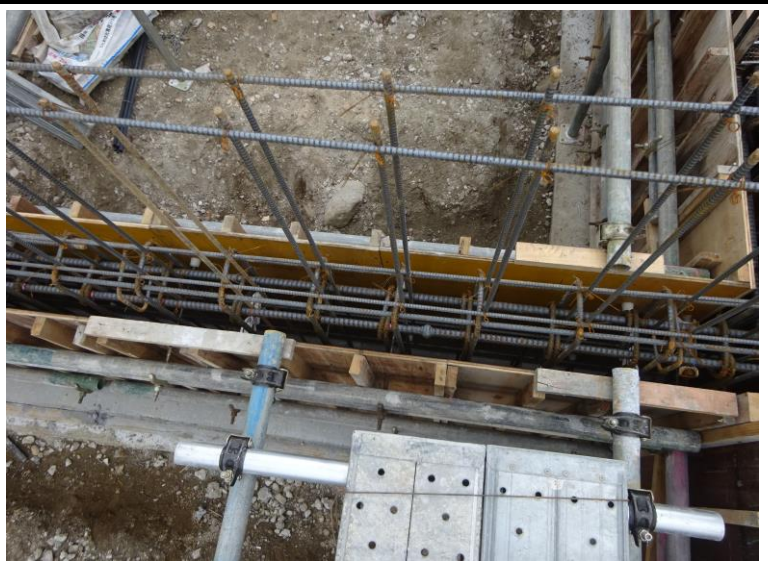



現況検査により認められる状況の記録

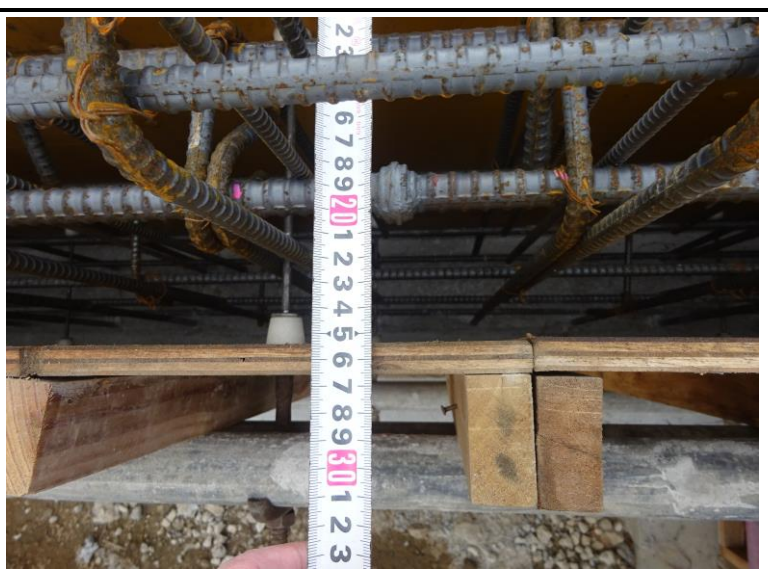
令和5年3月2日	
NO	40
場所	AY3通り
部位	基礎型枠
基礎梁側面部分の鉄筋かぶり厚さが適切(40mm以上)に確保される状況であることを確認。	




令和5年3月2日	
NO	41
場所	AX10通り
部位	基礎型枠
基礎梁の配筋組、及び、型枠が通り良く配置されていることを確認。	

令和5年3月2日	
NO	42
場所	AX10通り
部位	基礎型枠
型枠の設置幅が計画(施工図)通りであることを確認。(基礎梁: 230mm+増打ち: 10mm×内外=250mm)	

現況検査により認められる状況の記録

令和5年3月2日	
NO	43
場所	AX10通り
部位	基礎型枠
基礎梁側面部分の鉄筋かぶり厚さが適切(40mm以上)に確保される状況であることを確認。	




令和5年3月2日	
NO	44
場所	AX10通り
部位	基礎型枠
同上。	





令和5年3月2日	
NO	45
場所	AY2通り
部位	基礎型枠
基礎梁の配筋組、及び、型枠が通り良く配置されていることを確認。	




現況検査により認められる状況の記録

令和5年3月2日	
NO	46
場所	AY 2 通り
部位	基礎型枠

型枠の設置幅が計画（施工図）通りであることを確認。（基礎梁：230mm+増打ち：20mm×内外=270mm）




令和5年3月2日	
NO	47
場所	AY 2 通り
部位	基礎型枠

基礎梁側面部分の鉄筋かぶり厚さが適切（40mm以上）に確保される状況であることを確認。




令和5年3月2日	
NO	48
場所	AY 2 通り
部位	基礎型枠


同上。




現況検査により認められる状況の記録

令和5年3月2日	
NO	49
場所	B X 3 通り
部位	基礎型枠

型枠の設置幅が計画（施工図）通りであることを確認。（基礎梁：230mm+増打ち：20mm×内外=270mm）





令和5年3月2日	
NO	50
場所	B X 3 通り
部位	基礎型枠

基礎梁側面部分の鉄筋かぶり厚さが適切（40mm以上）に確保される状況であることを確認。




令和5年3月2日	
NO	51
場所	B X 3 通り
部位	基礎型枠

同上。




現況検査により認められる状況の記録

令和5年3月2日	
NO	52
場所	BY 4 通り
部位	基礎型枠
基礎梁の配筋組、及び、型枠が通り良く配置されていることを確認。	




令和5年3月2日	
NO	53
場所	BY 4 通り
部位	基礎型枠
型枠の設置幅が計画（施工図）通りであることを確認。（基礎梁：230mm+増打ち：20mm×内外=270mm）	




令和5年3月2日	
NO	54
場所	BY 4 通り
部位	基礎型枠
基礎梁側面部分の鉄筋かぶり厚さが適切（40mm以上）に確保される状況であることを確認。	





現況検査により認められる状況の記録

令和5年3月2日	
NO	55
場所	B X 1 通り
部位	基礎型枠
基礎梁の配筋組、及び、型枠が通り良く配置されていることを確認。	




令和5年3月2日	
NO	56
場所	B X 1 通り
部位	基礎型枠
型枠の設置幅が計画（施工図）通りであることを確認。（基礎梁：230mm+増打ち：20mm×内外=270mm）	




令和5年3月2日	
NO	57
場所	B X 1 通り
部位	基礎型枠
基礎梁側面部分の鉄筋かぶり厚さが適切（40mm以上）に確保される状況であることを確認。	




現況検査により認められる状況の記録

令和5年3月2日	
NO	58
場所	BY3通り
部位	W12 (土留め壁)

型枠の設置幅が計画(施工図)通りであることを確認。(W12=120mm)



令和5年3月2日	
NO	59
場所	BY2通り
部位	基礎型枠

基礎梁の配筋組、及び、型枠が通り良く配置されていることを確認。



令和5年3月2日	
NO	60
場所	BY2通り
部位	基礎型枠

型枠の設置幅が計画(施工図)通りであることを確認。(基礎梁: 230mm+増打ち: 20mm×内外=270mm)

