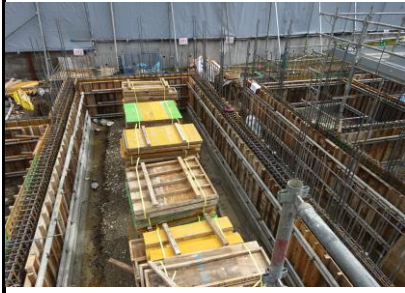


現況検査により認められる状況の記録


令和5年2月21日	
NO	1
場所	C D棟
部位	基礎型枠
C D棟の基礎型枠施工状況。	




令和5年2月21日	
NO	2
場所	C D棟
部位	基礎型枠
同上。	




令和5年2月21日	
NO	3
場所	C X 4, C Y 5 ~ 6 通り
部位	基礎型枠
同上。	




現況検査により認められる状況の記録

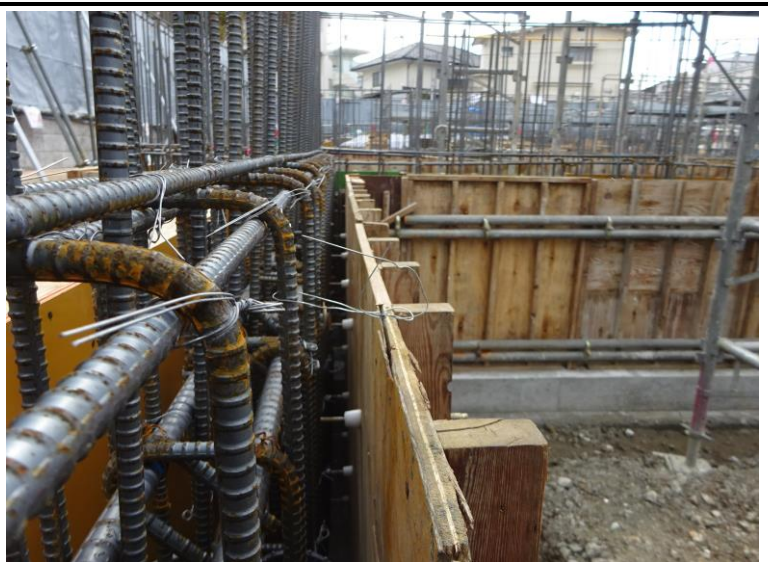
令和5年2月21日	
NO	4
場所	CX4, CY5~6通り
部位	基礎型枠
<p>型枠の設置幅が計画（施工図）通りであることを確認。（基礎梁：230mm+増打ち：20mm×内外=270mm）</p>	



令和5年2月21日	
NO	5
場所	CX4, CY5~6通り
部位	基礎型枠
<p>基礎梁側面部分の鉄筋かぶり厚さが適切（40mm以上）に確保される状況であることを確認。</p>	




令和5年2月21日	
NO	6
場所	CX4, CY5~6通り
部位	基礎型枠
<p>基礎梁の配筋組、及び、型枠が通り良く配置されていることを確認。</p>	




現況検査により認められる状況の記録

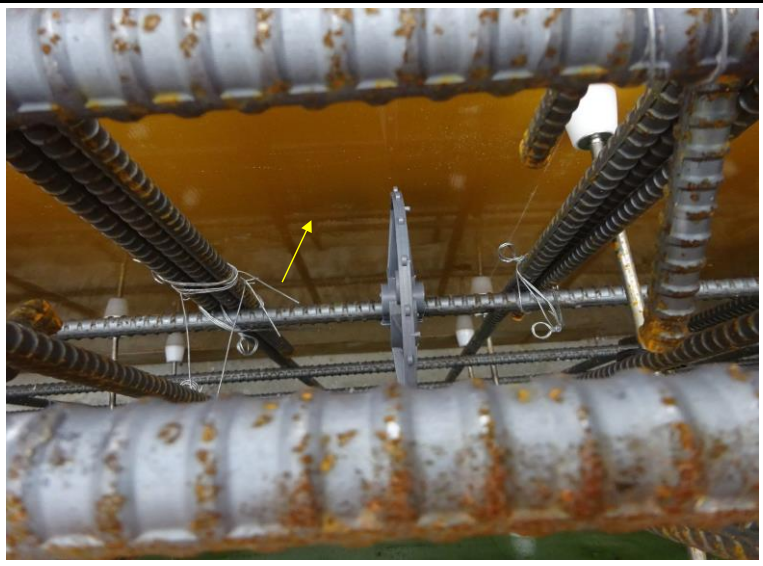
令和5年2月21日	
NO	7
場所	CY6通り
部位	基礎型枠
基礎梁側面部分の鉄筋かぶり厚さが適切(40mm以上)に確保される状況であることを確認。	
	



令和5年2月21日	
NO	8
場所	CY6通り
部位	基礎型枠
型枠の設置幅が計画(施工図)通りであることを確認。(基礎梁: 230mm+増打ち: 20mm×内外=270mm)	
	



令和5年2月21日	
NO	9
場所	CY6通り
部位	基礎型枠
基礎梁の配筋組、及び、型枠が通り良く配置されていることを確認。尚、打ち放し仕上げ面となる外部側には、新品の型枠材(パネコート)が使用されていることを確認。	
	



現況検査により認められる状況の記録

令和5年2月21日	
NO	10
場所	CX2, CY5~6通り
部位	基礎型枠
基礎梁側面部分の鉄筋かぶり厚さが適切(40mm以上)に確保される状況であることを確認。	
	



令和5年2月21日	
NO	11
場所	CY6通り
部位	スラブ筋(S1)
外周部(一般部)には、S1スラブ上端筋(D10@200mm)の定着用差し筋が設置されていることを確認。	
	



令和5年2月21日	
NO	12
場所	CY6通り
部位	スラブ筋(S1)
同上。	
	



現況検査により認められる状況の記録

令和5年2月21日	
NO	13
場所	CY6通り
部位	スラブ筋 (S1)
同上。計画 (施工図) 通り、定着長さ L2 : 350mm、且つ、構造体への呑込み15 d : 150mmが確保される状況であることを確認。	
	



令和5年2月21日	
NO	14
場所	CY6通り
部位	スラブ筋 (S1)
同上。	
	



令和5年2月21日	
NO	15
場所	CY6通り
部位	スラブ筋 (S1)
同上。基礎梁コンクリート打設後の冷間 (常温) 折り曲げ加工の余長部分が、重ね継手長さL2 : 350mm以上確保される状況であることを確認。	
	


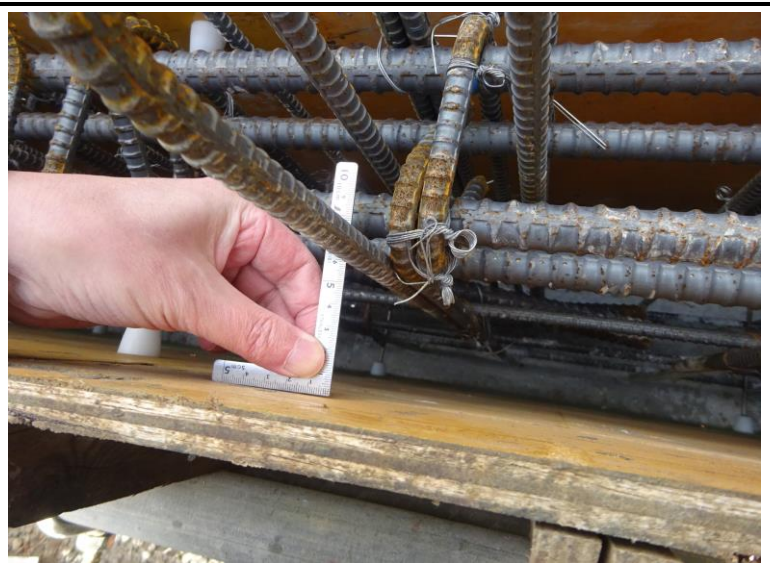


現況検査により認められる状況の記録


令和5年2月21日	
NO	16
場所	W18壁
部位	立上り筋
1階の壁部分には、計画通りに立上り筋が設置されていることを確認。W18壁：D10@200（ダブル）	




令和5年2月21日	
NO	17
場所	CY5通り
部位	基礎型枠
基礎梁側面部分の鉄筋かぶり厚さが適切（40mm以上）に確保される状況であることを確認。	


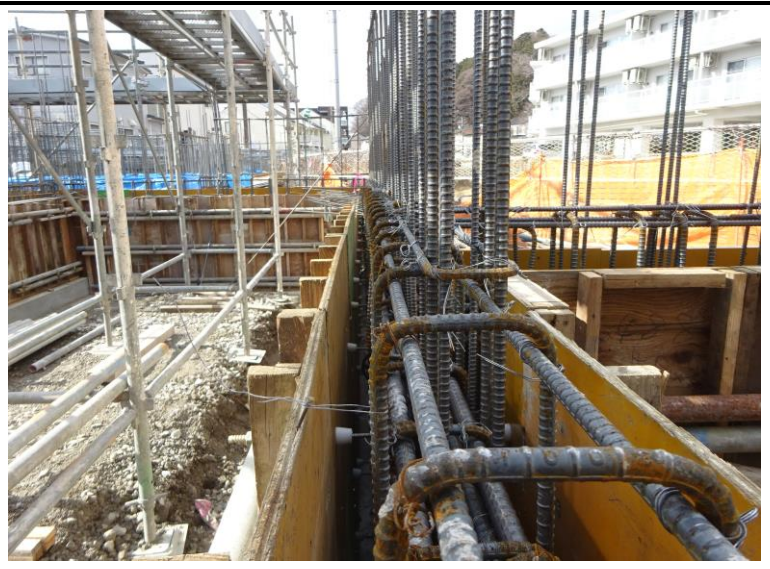



令和5年2月21日	
NO	18
場所	CY5通り
部位	基礎型枠
型枠の設置幅が計画（施工図）通りであることを確認。（基礎梁：230mm+増打ち：20mm×内外=270mm）	


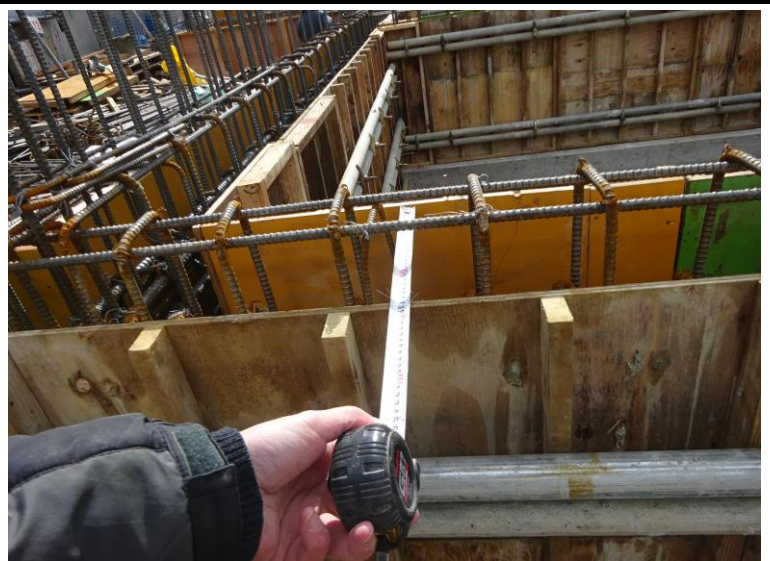



現況検査により認められる状況の記録

令和5年2月21日	
NO	19
場所	CY 5 通り
部位	基礎型枠
基礎梁の配筋組、及び、型枠が通り良く配置されていることを確認。	

令和5年2月21日	
NO	20
場所	CY 4 通り
部位	基礎型枠
型枠の設置幅が計画（施工図）通りであることを確認。（基礎梁：230mm+増打ち：20mm×内外=270mm）	





令和5年2月21日	
NO	21
場所	CY 4 通り
部位	基礎型枠
基礎梁側面部分の鉄筋かぶり厚さが適切（40mm以上）に確保される状況であることを確認。	




現況検査により認められる状況の記録

令和5年2月21日	
NO	22
場所	CX 5, CY 4～5 通り
部位	基礎型枠
CX 5, CY 4～5 通りの型枠の設置状況。	




令和5年2月21日	
NO	23
場所	CX 5, CY 4～5 通り
部位	基礎型枠
基礎梁側面部分（内側）の鉄筋かぶり厚さ（40mm以上）に不足する状態であることを指摘。	

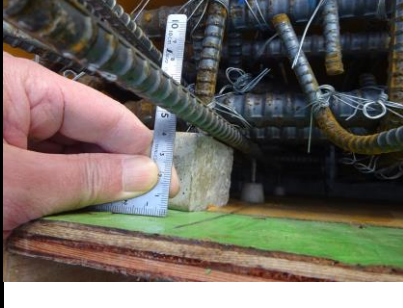



令和5年2月22日	
NO	24
場所	CX 5, CY 4～5 通り
部位	基礎型枠
上記の指摘に関しては、その場にて是正が行われたことを確認済。	




現況検査により認められる状況の記録


令和5年2月21日	
NO	25
場所	CX 5, CY 4~5 通り
部位	基礎型枠
同上。	




令和5年2月21日	
NO	26
場所	CX 5 通り
部位	スラブ筋 (S3)
外周部 (一般部) には、S3スラブ上端筋 (D13・D10@200mm : チドリ) の定着用差し筋に不足が生じていることを指摘。	





令和5年2月22日	
NO	27
場所	CX 5 通り
部位	スラブ筋 (S3)
上記の指摘に関しては、その場にて是正が行われたことを確認済。	

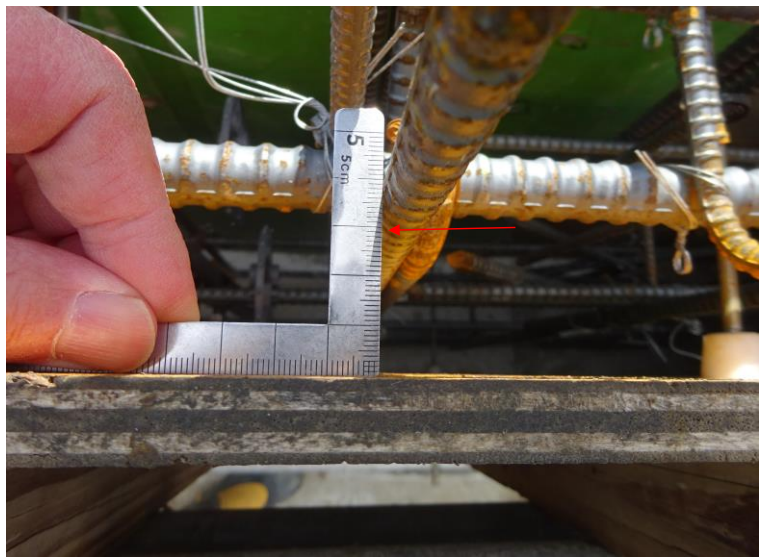



現況検査により認められる状況の記録

令和5年2月21日	
NO	28
場所	C Y 3 通り
部位	基礎型枠
C Y 3 通りの型枠の設置状況。	




令和5年2月21日	
NO	29
場所	C Y 3 通り
部位	基礎型枠
基礎梁側面部分の鉄筋かぶり厚さ（40mm以上）に不足する箇所（西側北面の一部）があることを指摘。	

令和5年2月22日	
NO	30
場所	C Y 3 通り
部位	基礎型枠
上記の指摘に関しては、その場にて是正が行われたことを確認済。	