

現況検査により認められる状況の記録

令和5年2月21日	
NO	31
場所	CY3通り
部位	基礎型枠

基礎梁側面部分の鉄筋かぶり厚さ（40mm以上）に不足する箇所（東側南面の一部）があることを指摘。



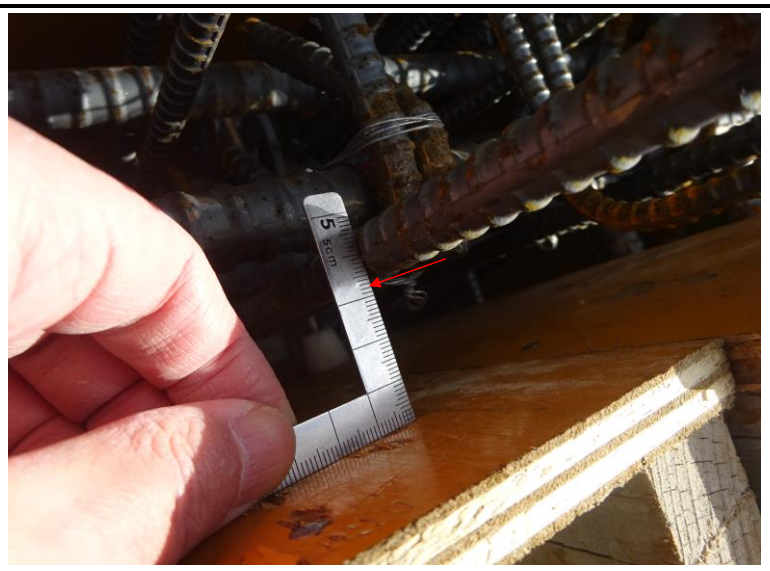

令和5年2月22日	
NO	32
場所	CY3通り
部位	基礎型枠

上記の指摘に関しては、その場にて是正が行われたことを確認済。




令和5年2月21日	
NO	33
場所	CX3通り
部位	基礎型枠

基礎梁側面部分の鉄筋かぶり厚さ（40mm以上）に不足する箇所（南側西面の一部）があることを指摘。





現況検査により認められる状況の記録

令和5年2月22日	
NO	34
場所	C X 3 通り
部位	基礎型枠
上記の指摘に関しては、その場にて是正が行われたことを確認済。	




令和5年2月21日	
NO	35
場所	C Y 2 通り
部位	基礎型枠
型枠の設置幅が計画（施工図）通りであることを確認。（基礎梁：300mm+増打ち：20mm×内外=340mm）	

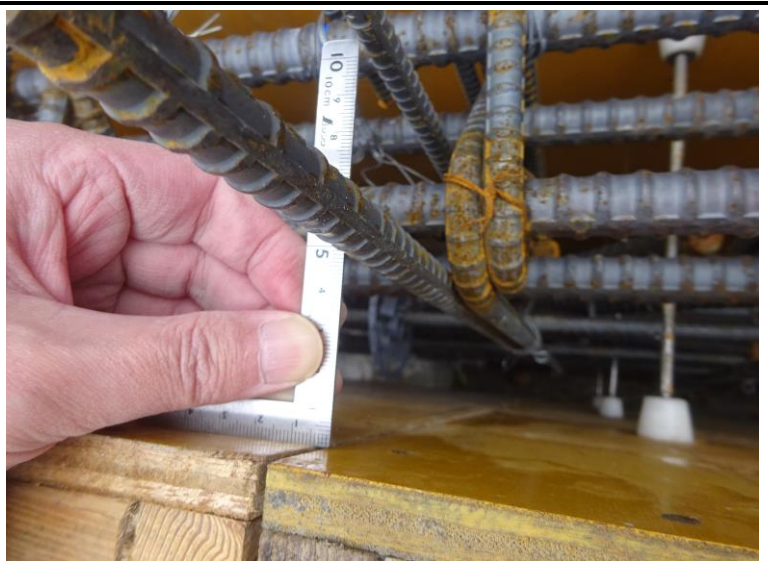



令和5年2月21日	
NO	36
場所	C X 5, C Y 1~2 通り
部位	基礎型枠
基礎梁側面部分の鉄筋がぶり厚さ（40mm以上）に不足する箇所（北側西面の一部）があることを指摘。	




現況検査により認められる状況の記録

令和5年2月22日	
NO	37
場所	CX5, CY1~2通り
部位	基礎型枠
上記の指摘に関しては、その場にて是正が行われたことを確認済。	

令和5年2月21日	
NO	38
場所	CY1通り
部位	基礎型枠
基礎梁の配筋組、及び、型枠が通り良く配置されていることを確認。	




令和5年2月21日	
NO	39
場所	CY1通り
部位	基礎型枠
基礎梁側面部分の鉄筋かぶり厚さが適切(40mm以上)に確保される状況であることを確認。	

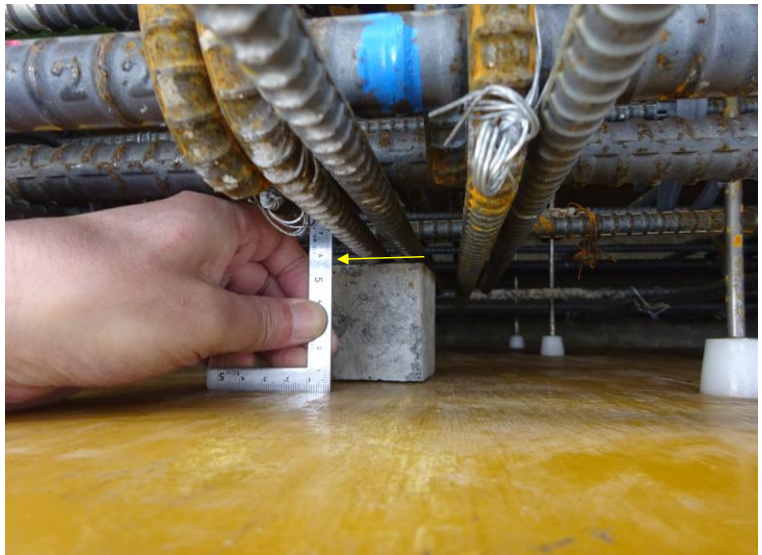



現況検査により認められる状況の記録

令和5年2月21日	
NO	40
場所	CX1, CY2~3通り
部位	基礎型枠
配管スリーブ設置の為、位置調整された梁天端補強筋（スターラップ）の側面部分に鉄筋かぶり厚さ（40mm以上）に不足する箇所があることを指摘。	
	



令和5年2月22日	
NO	41
場所	CX1, CY2~3通り
部位	基礎型枠
上記の指摘に関しては、その場にて是正が行われたことを確認済。	
	



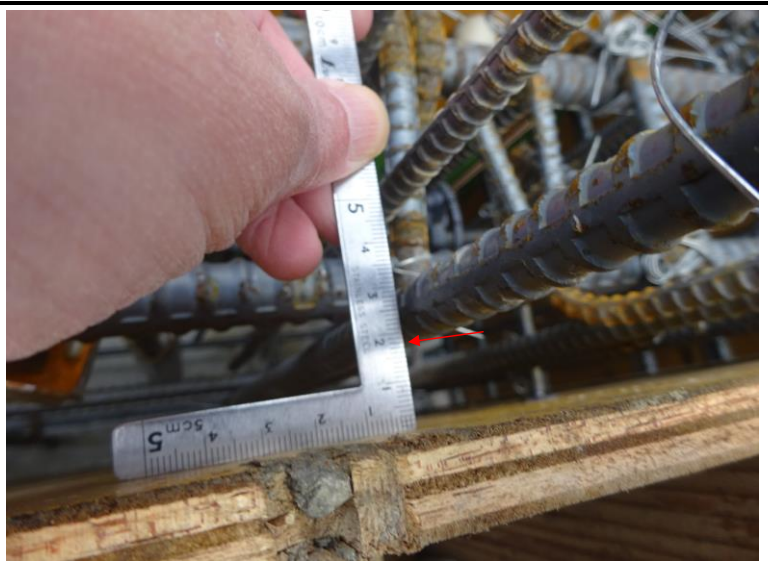
令和5年2月21日	
NO	42
場所	CD棟
部位	D棟部分
D棟部分の基礎型枠施工状況。	
	



現況検査により認められる状況の記録

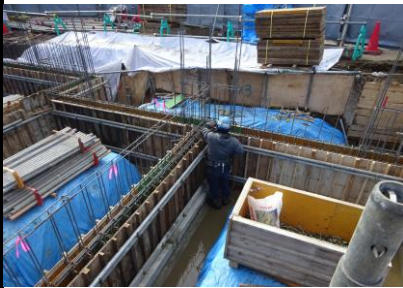
令和5年2月21日	
NO	43
場所	DX 3 通り
部位	基礎型枠

基礎梁側面部分の鉄筋かぶり厚さ（40mm以上）に不足する箇所（南側西面の一部）があることを指摘。

令和5年2月22日	
NO	44
場所	DX 3 通り
部位	基礎型枠

上記の指摘に関しては、その場にて是正が行われたことを確認済。（是正状況）




令和5年2月22日	
NO	45
場所	DX 3 通り
部位	基礎型枠

上記の指摘に関しては、その場にて是正が行われたことを確認済。

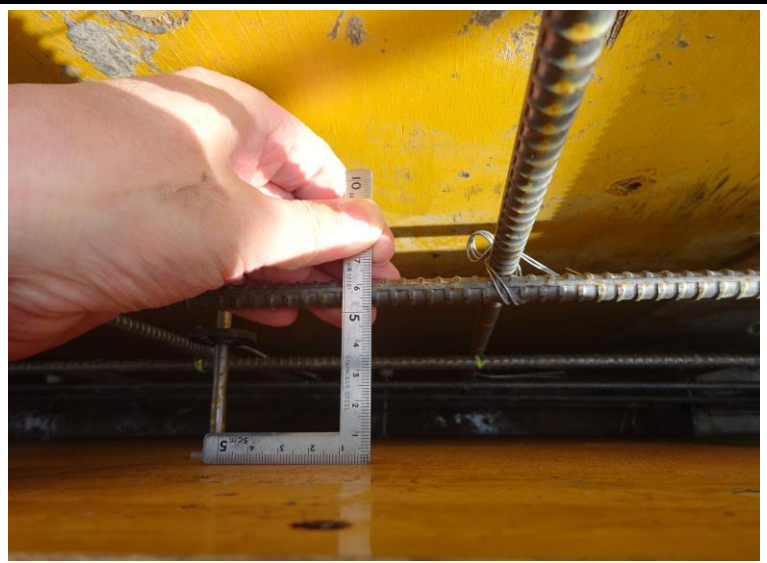



現況検査により認められる状況の記録

令和5年2月21日	
NO	46
場所	DY 2. 5 通り
部位	基礎型枠
<p>W12 (土留め壁) の部分では、スペーサーの設置不足によって鉄筋の偏りが生じていることを指摘。</p>	
	



令和5年2月22日	
NO	47
場所	DY 2. 5 通り
部位	基礎型枠
<p>上記の指摘に関しては、その場にて是正が行われたことを確認済。</p>	
	



令和5年2月21日	
NO	48
場所	DX 4 ~ 5 通り
部位	段差スラブ部
<p>水廻り段差スラブ部 (S3) の差し筋の施工状況。</p>	
	




現況検査により認められる状況の記録

令和5年2月21日	
NO	49
場所	DX 4～5 通り
部位	段差スラブ部
同上。計画（施工図）通りに差し筋（上端筋：D13・D10@200チドリ、下端筋：D10@200）が設置されていることを確認。	




令和5年2月21日	
NO	50
場所	DX 4～5 通り
部位	段差スラブ部
同上。	




令和5年2月21日	
NO	51
場所	DX 4～5 通り
部位	段差スラブ部
同上。定着長さが計画（施工図）通りに確保されていることを確認。	




現況検査により認められる状況の記録

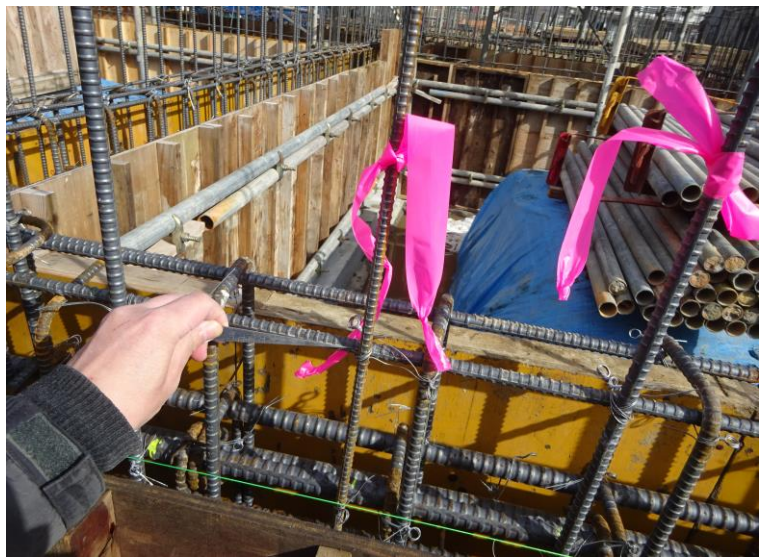
令和5年2月21日	
NO	52
場所	DY 2 通り
部位	スラブ筋

DY 2 通りには、先行設置しているスラブの定着用差し筋に結束不良箇所があることを指摘。



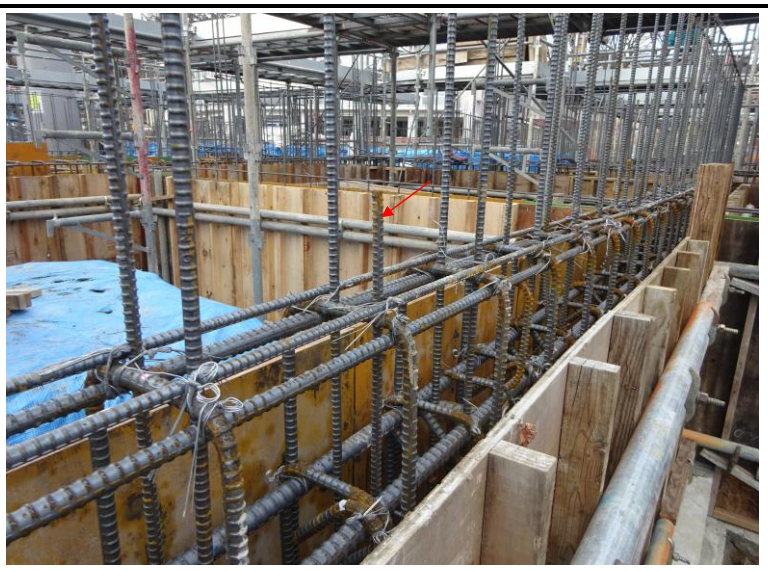

令和5年2月22日	
NO	53
場所	DY 2 通り
部位	スラブ筋

上記の指摘に関しては、その場にて是正が行われたことを確認済。

令和5年2月21日	
NO	54
場所	DX 3 通り
部位	壁立上がり筋

DX 3 通りには、壁立上がり筋に結束不良箇所があることを指摘。




現況検査により認められる状況の記録

令和5年2月22日	
NO	55
場所	D X 3 通り
部位	壁立上がり筋
上記の指摘に関しては、その場にて是正が行われたことを確認済。	




令和5年2月21日	
NO	56
場所	打ち放し仕上げ面
部位	ピン角部
外壁打ち放し仕上げ面の各ピン角部には、計画通りにRAテープが設置されていることを確認。	




令和5年2月21日	
NO	57
場所	AB棟 (B棟部分)
部位	基礎フーチング
B棟部分の基礎フーチング部のコンクリート打設後の状況。計画通りに採暖養生が行われていることを確認。	