
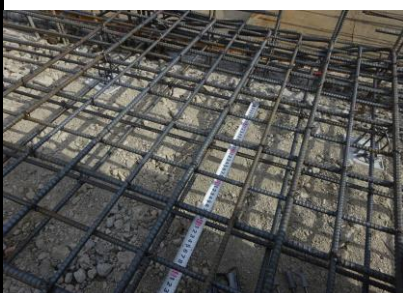


現況検査により認められる状況の記録


令和5年3月22日	
NO	61
場所	BD棟間外部廊下
部位	キャンティスラブ (CS2A)
同上。	




令和5年3月22日	
NO	62
場所	BD棟間外部廊下
部位	キャンティスラブ (CS2A)
計画通りの配筋組が行われていることを確認。下端筋D10@200mm (縦横共)	




令和5年3月22日	
NO	63
場所	基礎梁打継部
部位	シーリング目地
基礎梁打継部の内、シーリング目地部として計画されている箇所には、目地棒の設置忘れがあることを指摘。	




現況検査により認められる状況の記録


令和5年3月23日	
NO	64
場所	基礎梁打継部
部位	シーリング目地

上記指摘に関しては、その場にて是正が行われたことを確認済。




令和5年3月22日	
NO	65
場所	C D棟 (D棟)
部位	段差スラブ部

D棟の段差スラブ部では、浮型枠下部の部分に鉄筋かぶり厚さ (20mm以上) が適切に確保されていない状況であることを指摘。





令和5年3月23日	
NO	66
場所	C D棟 (D棟)
部位	段差スラブ部

上記指摘に関しては、その場にて是正が行われたことを確認済。




現況検査により認められる状況の記録

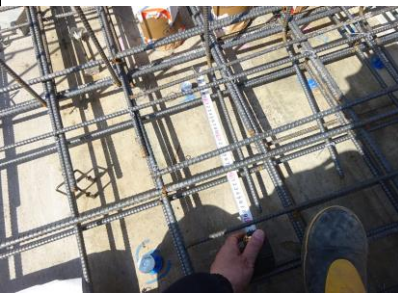
令和5年3月23日	
NO	67
場所	CD棟 (D棟)
部位	段差スラブ部
同上。	




令和5年3月22日	
NO	68
場所	雑壁
部位	W1 2 (非耐力壁)
雑壁 (MB部) W1 2 の配筋状況。計画通りの配筋組が行われていることを確認。縦筋D10@200mm	





令和5年3月22日	
NO	69
場所	雑壁
部位	W1 2 (非耐力壁)
同上。スラブ (S3) への定着が計画 (施工図) 通り (L2 : D10×35=350mm) に確保されていることを確認。	

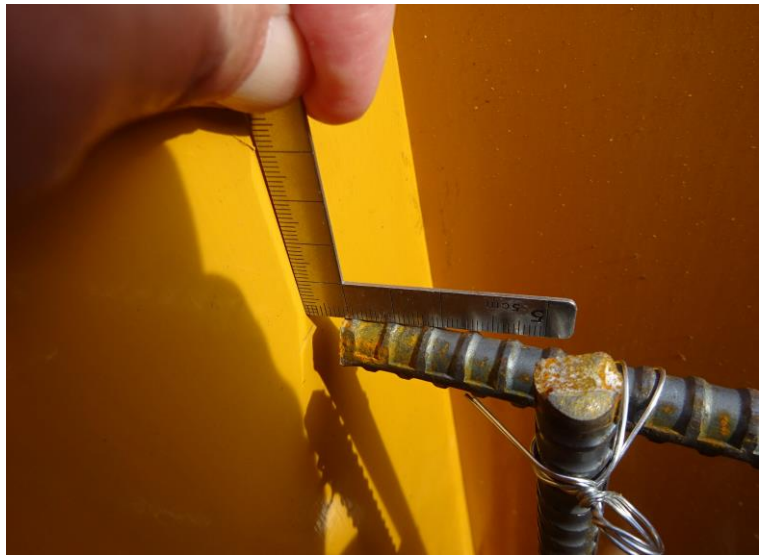



現況検査により認められる状況の記録

令和5年3月22日	
NO	70
場所	雑壁
部位	W12 (非耐力壁)
端部(交差部)補強筋1-D13が計画(施工図)通りに設置されていることを確認。	




令和5年3月22日	
NO	71
場所	手すり壁
部位	W12 (非耐力壁)
手すり壁の横筋が端部の部分で鉄筋かぶり厚さ(30mm以上)が確保されていない箇所があることを指摘。	

令和5年3月23日	
NO	72
場所	手すり壁
部位	W12 (非耐力壁)
上記指摘に関しては、その場にて是正が行われたことを確認済。	




現況検査により認められる状況の記録

令和5年3月23日	
NO	73
場所	雑壁
部位	W12 (非耐力壁)

雑壁(MB部)W12の一部では、交差部補強筋1-D13の下部に鉄筋かぶり厚さが不足している箇所があることを指摘。



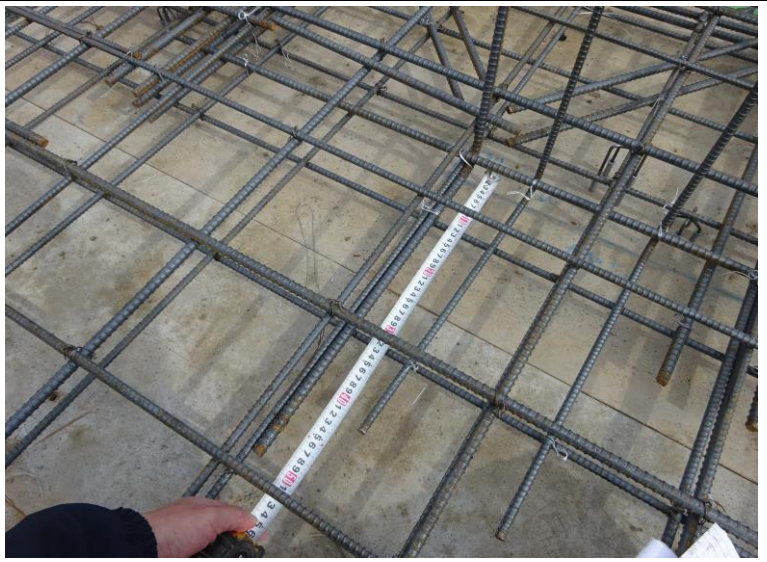
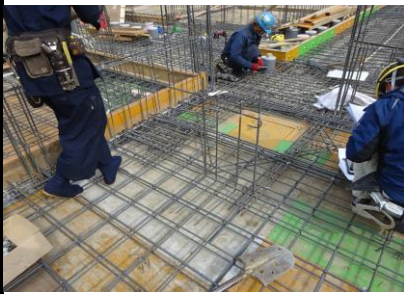
令和5年3月23日	
NO	74
場所	雑壁
部位	W12 (非耐力壁)

上記指摘に関しては、その場にて是正が行われたことを確認済。

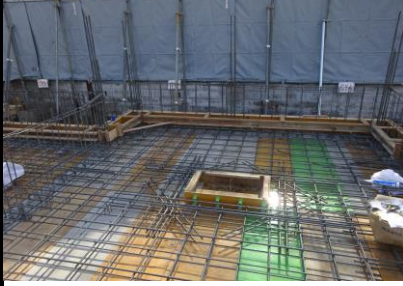


令和5年3月23日	
NO	75
場所	雑壁
部位	W15 (非耐力壁)


各玄関廻りの雑壁(W15)には、計画通りに端部補強筋(1-D13)が設置されていることを確認。




現況検査により認められる状況の記録

令和5年3月23日	
NO	76
場所	C X 5 通り
部位	外壁面 (W18)
外壁面 (W18) 立上がり部の型枠の設置状況。計画通りの壁厚さ (180mm+外部側増し打ち20mm=200mm) が確保されていることを確認。	
	



令和5年3月23日	
NO	77
場所	C X 4 通り
部位	外壁面 (W18B)
同上。	
	



令和5年3月23日	
NO	78
場所	C X 4 通り
部位	外壁面 (W18B)
外壁面 (W18B) 立上がり部の型枠の設置状況。当該箇所的一般部では、鉄筋かぶり厚さが適切 (30mm以上) に確保されていることを確認。	
	



現況検査により認められる状況の記録

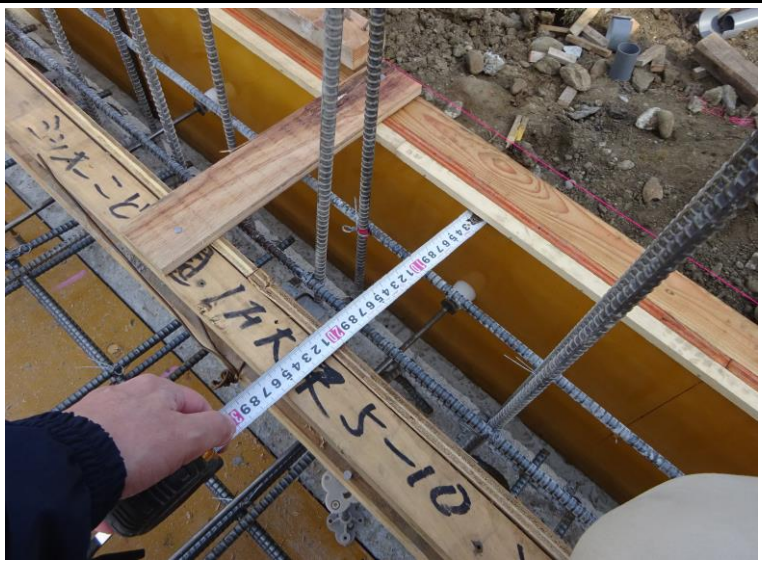
令和5年3月23日	
NO	79
場所	C X 4 通り
部位	外壁面 (W 1 8 B)
<p>C X 4 通りの外壁面 (W 1 8 B) 立上がり部の一部 (北側コーナー部付近) では、鉄筋かぶり厚さ (30mm以上) に不足する箇所があることを指摘。</p>	
	



令和5年3月23日	
NO	80
場所	C X 4 通り
部位	外壁面 (W 1 8 B)
<p>上記指摘に関しては、その場にて是正が行われたことを確認済。</p>	
	

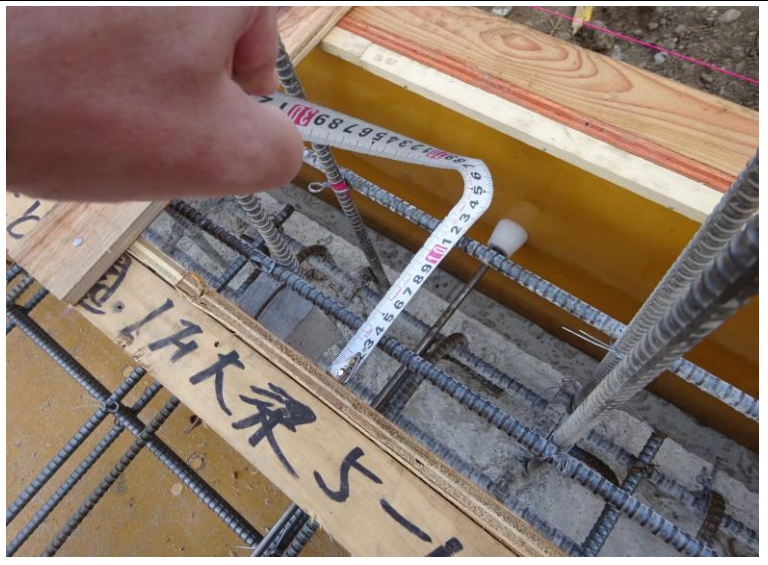


令和5年3月23日	
NO	81
場所	C Y 6 通り
部位	外壁面 (W 1 8)
<p>外壁面 (W 1 8) 立上がり部の型枠の設置状況。計画通りの壁厚さ (180mm+外部側増し打ち20mm=200mm) が確保されていることを確認。</p>	
	



現況検査により認められる状況の記録


令和5年3月23日	
NO	82
場所	CY6通り
部位	外壁面(W18)
外壁面(W18)立上がり部の型枠の設置状況。内外面の鉄筋かぶり厚さが適切(30mm以上)に確保されていることを確認。	


令和5年3月23日	
NO	83
場所	CY1通り
部位	外壁面(W18B)
外壁面(W18B)立上がり部の型枠の設置状況。計画通りの壁厚さ(180mm+外部側増し打ち20mm=200mm)が確保されていることを確認。	




令和5年3月23日	
NO	84
場所	CY1通り
部位	外壁面(W18B)
外壁面(W18B)立上がり部の型枠の設置状況。内外面の鉄筋かぶり厚さが適切(30mm以上)に確保されていることを確認。	




現況検査により認められる状況の記録

令和5年3月23日	
NO	85
場所	CY5通り
部位	外壁面(W18)
<p>CY5通りの外壁面(W18)立上がり部の一部(内側面)では、鉄筋かぶり厚さ(30mm以上)に不足する箇所があることを指摘。</p>	
	



令和5年3月23日	
NO	86
場所	CY5通り
部位	外壁面(W18)
<p>上記指摘に関しては、その場にて是正が行われたことを確認済。</p>	
	

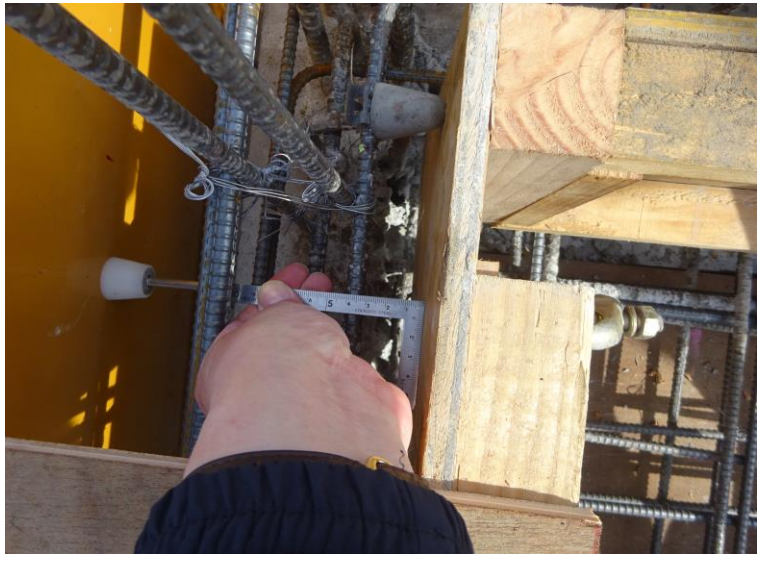


令和5年3月23日	
NO	87
場所	CX1通り
部位	外壁面(W18)
<p>CX1通りの外壁面(W18)立上がり部の一部(内側面)では、鉄筋かぶり厚さ(30mm以上)に不足する箇所があることを指摘。</p>	
	



現況検査により認められる状況の記録

令和5年3月23日	
NO	88
場所	C X 1 通り
部位	外壁面 (W 1 8)
上記指摘に関しては、その場にて是正が行われたことを確認済。	

令和5年3月23日	
NO	89
場所	D X 5 通り
部位	外壁面 (W 1 8 B)
D X 5 通りの外壁面 (W 1 8 B) 立上がり部の一部 (内側面) では、鉄筋かぶり厚さ (30mm以上) に不足する箇所があることを指摘。	




令和5年3月23日	
NO	90
場所	D X 5 通り
部位	外壁面 (W 1 8 B)
上記指摘に関しては、その場にて是正が行われたことを確認済。	