

現況検査により認められる状況の記録

令和5年5月17日	
NO	1
場所	敷地
部位	全景



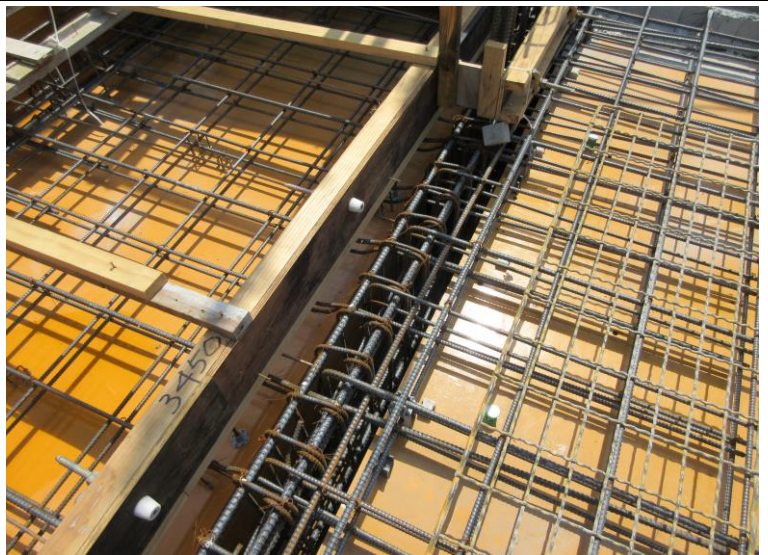
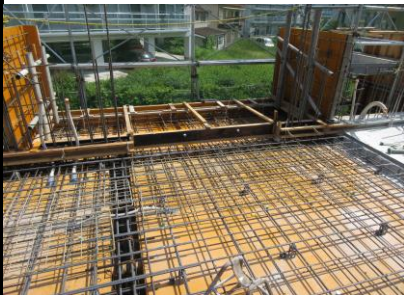
令和5年5月17日	
NO	2
場所	A B棟 (A棟)
部位	2階床スラブ面

A棟の2階床スラブ面などの配筋組施工状況。



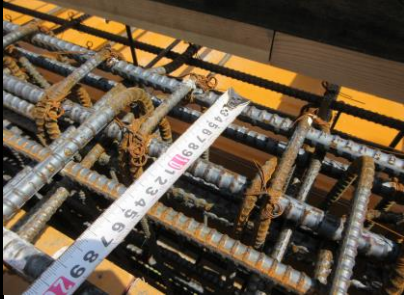
令和5年5月17日	
NO	3
場所	A Y 3 通り
部位	2階床梁 (G 1 B)

A Y 3 通り (G 1 B 梁) の配筋組状況。

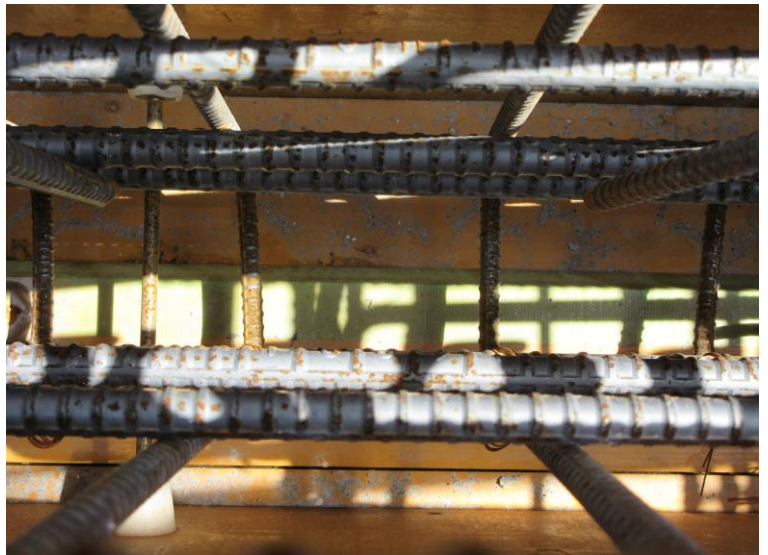


現況検査により認められる状況の記録

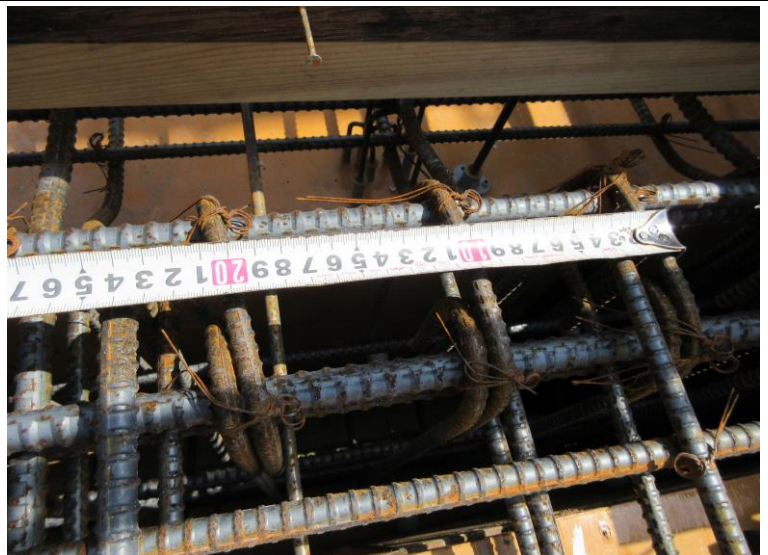
令和5年5月17日	
NO	4
場所	AY3通り
部位	2階床梁 (G1B)
計画通りの配筋組であることを確認。 (上下主筋: 2/2 - D16)	



令和5年5月17日	
NO	5
場所	AY3通り
部位	2階床梁 (G1B)
同上。	



令和5年5月17日	
NO	6
場所	AY3通り
部位	2階床梁 (G1B)
計画通りの配筋組であることを確認。 (せん断補強筋: D10@100mm)	



現況検査により認められる状況の記録

令和5年5月17日	
NO	7
場所	AY3通り
部位	2階床梁 (G1B)
同上。せん断補強筋フック部の余長 (180° フック : $D10 \times 4d = 40\text{mm}$ 以上) が確保されていることを確認。	



令和5年5月17日	
NO	8
場所	AY3通り
部位	2階床梁 (G1B)
同上。せん断補強筋フック部の余長 (90° フック : $D10 \times 8d = 80\text{mm}$ 以上) が確保されていることを確認。	



令和5年5月17日	
NO	9
場所	AX9通り
部位	2階床梁 (G1)
計画通りの配筋組であることを確認。 (上下主筋 : 2/2 - D16)	



現況検査により認められる状況の記録

令和5年5月17日	
NO	10
場所	A X 9 通り
部位	2階床梁 (G 1)
同上。	



令和5年5月17日	
NO	11
場所	A X 9 通り
部位	2階床梁 (G 1)
同上。	



令和5年5月17日	
NO	12
場所	A X 9 通り
部位	2階床梁 (G 1)
計画通りの配筋組であることを確認。 (せん断補強筋：D10@200mm)	



現況検査により認められる状況の記録

令和5年5月17日	
NO	13
場所	AX9通り
部位	2階床梁 (G1)

貫通部のスリーブ廻りに鉄筋がぶり厚さの不足箇所があることを指摘。



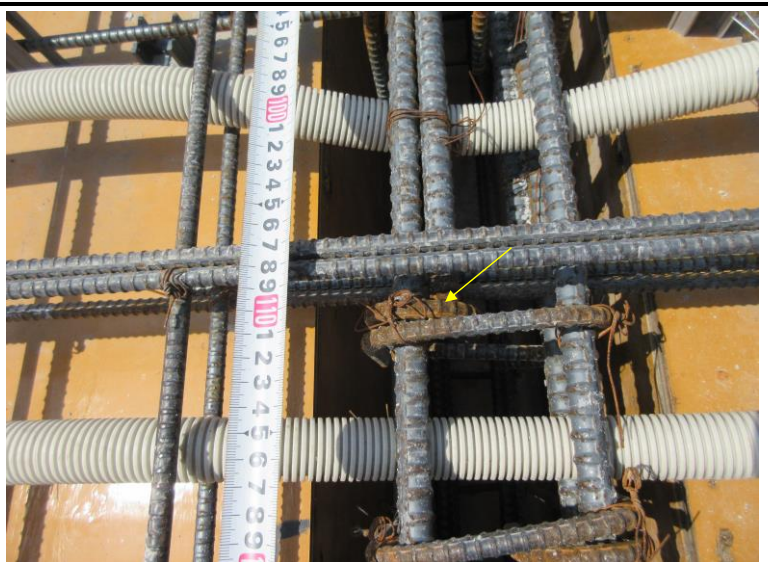
令和5年5月17日	
NO	14
場所	AX9通り
部位	2階床梁 (G1)

上記指摘に関しては、その場にて是正が行われたことを確認済。



令和5年5月17日	
NO	15
場所	AX9通り
部位	2階床梁 (G1)

上端主筋の重ね継手長さ (L1 : D16×40=640mm以上) が十分に確保されていることを確認。


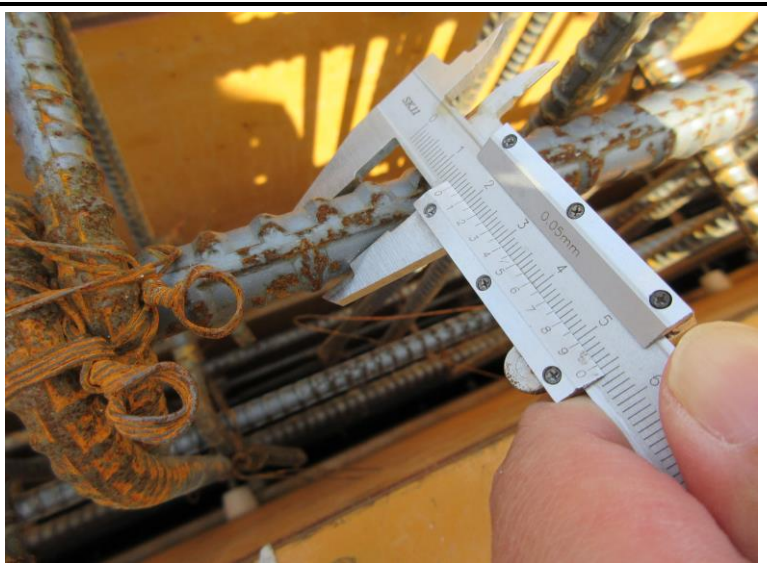


現況検査により認められる状況の記録

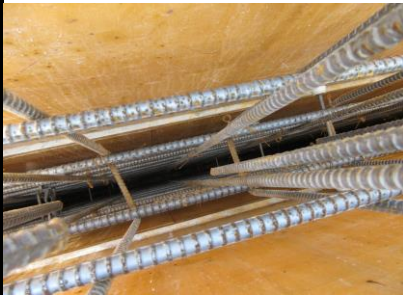
令和5年5月17日	
NO	16
場所	AX 8 通り
部位	2 階床梁 (G 0)
計画通りの配筋組であることを確認。 (上下主筋 : 2 - D16)	




令和5年5月17日	
NO	17
場所	AX 8 通り
部位	2 階床梁 (G 0)
同上。	

令和5年5月17日	
NO	18
場所	AX 8 通り
部位	2 階床梁 (G 0)
同上。	


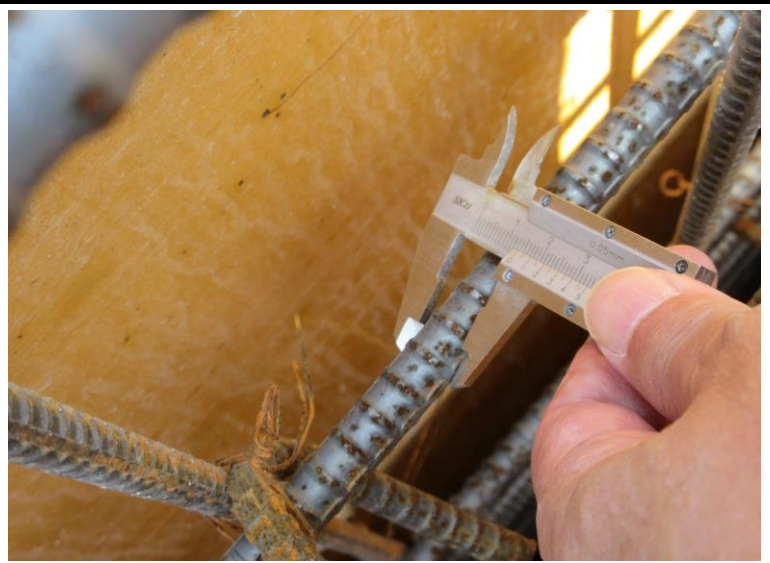



現況検査により認められる状況の記録


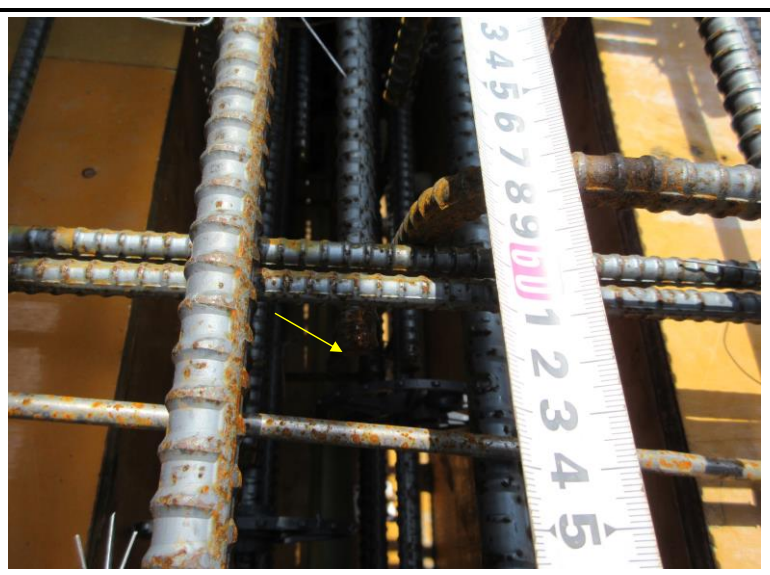
令和5年5月17日	
NO	19
場所	AX 8 通り
部位	2 階床梁 (G 0)
計画通りの配筋組であることを確認。 (せん断補強筋：D10@200mm)	




令和5年5月17日	
NO	20
場所	AX 8 通り
部位	2 階床梁 (G 0)
計画通りの配筋組であることを確認。 (腹筋：2-D13)	

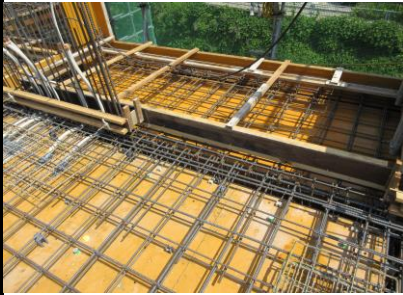



令和5年5月17日	
NO	21
場所	AX 8 通り
部位	2 階床梁 (G 0)
AY 3 通り (G 1 梁) への定着長さ (L2：D16×35=560mm) が確保されて いることを確認。	

現況検査により認められる状況の記録

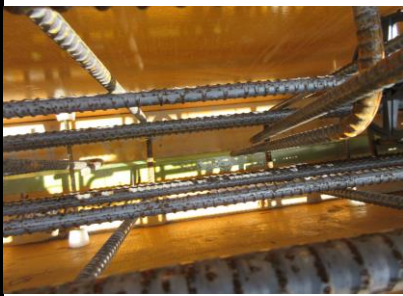
令和5年5月17日	
NO	22
場所	AY3通り
部位	2階床梁 (G1)
計画通りの配筋組であることを確認。 (上下主筋: 2/2 - D16)	



令和5年5月17日	
NO	23
場所	AY3通り
部位	2階床梁 (G1)
同上。	



令和5年5月17日	
NO	24
場所	AY3通り
部位	2階床梁 (G1)
同上。	

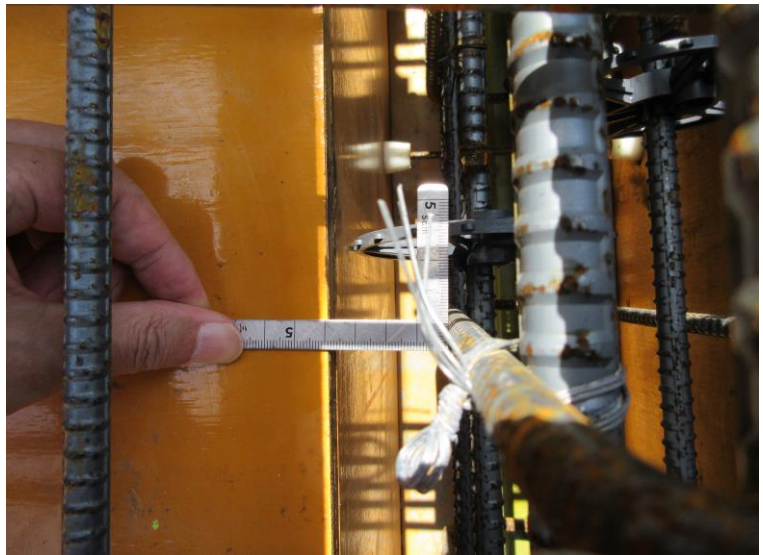


現況検査により認められる状況の記録

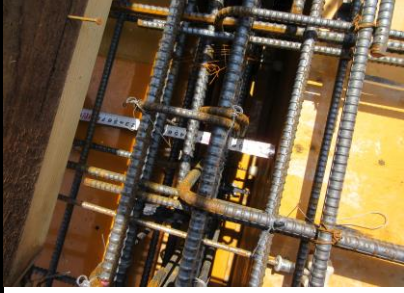
令和5年5月17日	
NO	25
場所	AY3通り
部位	2階床梁 (G1)
計画通りの配筋組であることを確認。 (せん断補強筋：D10@200mm)	



令和5年5月17日	
NO	26
場所	AY3通り
部位	2階床梁 (G1)
梁側面の鉄筋かぶり厚さ (30mm以上) が確保される状況であることを確認。また、スペーサーが適切に設置されていることを確認。	


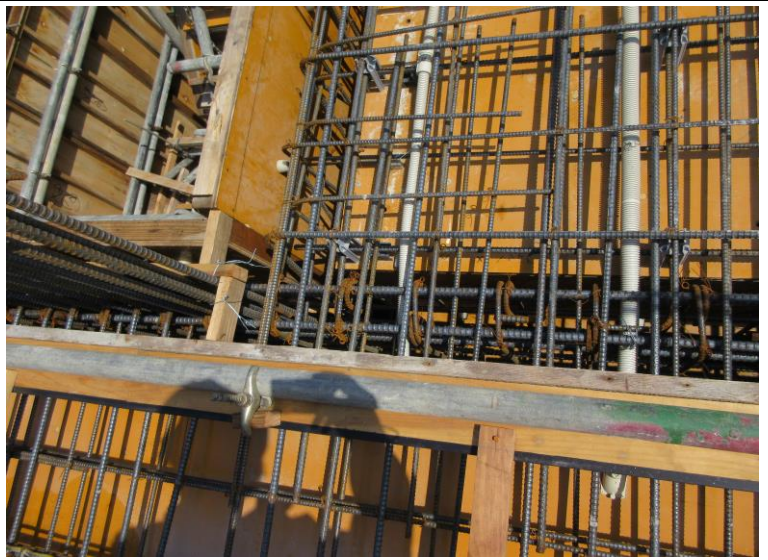


令和5年5月17日	
NO	27
場所	AY3通り
部位	2階床梁 (G1)
同上。	



現況検査により認められる状況の記録

令和5年5月17日	
NO	28
場所	AY 2 通り
部位	2階床梁 (G 1 A)
AY 2 通り (G 1 A 梁) の配筋組状況。	

令和5年5月17日	
NO	29
場所	AY 2 通り
部位	2階床梁 (G 1 A)
計画通りの配筋組であることを確認。 (上下主筋 : 2/2 - D16)	




令和5年5月17日	
NO	30
場所	AY 2 通り
部位	2階床梁 (G 1 A)
計画通りの配筋組であることを確認。 (せん断補強筋 : D10@150mm)	

