


現況検査により認められる状況の記録

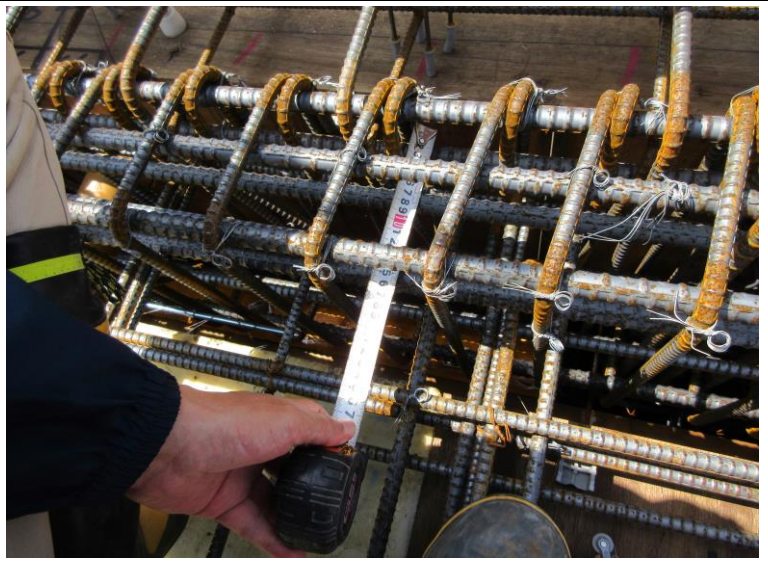
令和5年5月17日	
NO	31
場所	AY 2 通り
部位	2階床梁 (G 3 B)
AY 2 通り (G 3 B 梁) の配筋組状況。	




令和5年5月17日	
NO	32
場所	AY 2 通り
部位	2階床梁 (G 3 B)
計画通りの配筋組であることを確認。 (上端主筋 : 3/3 - D19)	


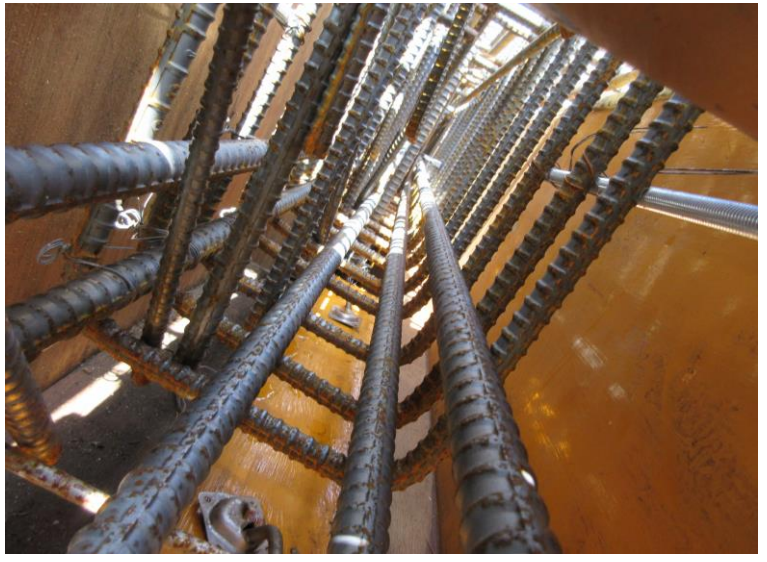


令和5年5月17日	
NO	33
場所	AY 2 通り
部位	2階床梁 (G 3 B)
同上。	




現況検査により認められる状況の記録


令和5年5月17日	
NO	34
場所	AY 2 通り
部位	2階床梁 (G 3 B)
同上。(下端主筋: 3/2 - D19)	

令和5年5月17日	
NO	35
場所	AY 2 通り
部位	2階床梁 (G 3 B)
計画通りの配筋組であることを確認。 (せん断補強筋: D13@90mm)	



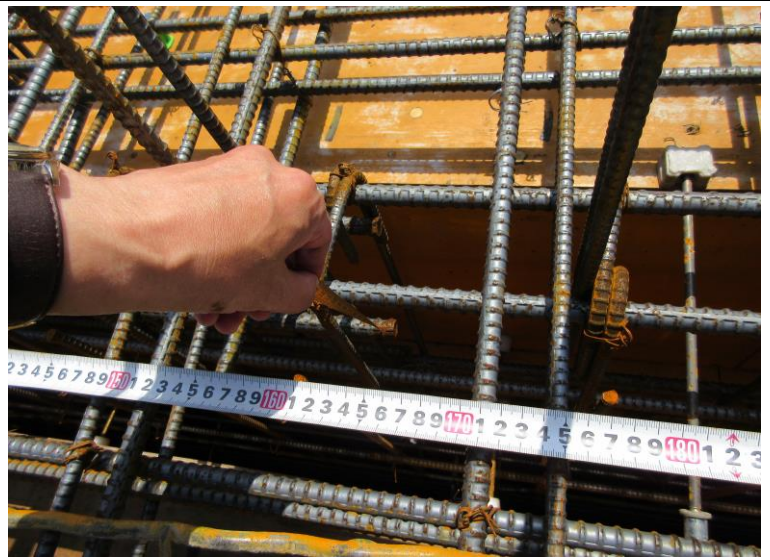

令和5年5月17日	
NO	36
場所	AY 2 通り
部位	2階床梁 (G 3 B)
同上。	




現況検査により認められる状況の記録


令和5年5月17日	
NO	37
場所	AX 6 通り
部位	2階床梁 (G 1)

片持ち梁となる部分の上端主筋の定着長さ (L1 : D16×40=640mm以上) が計画 (施工図) 通りに十分確保されていることを確認。

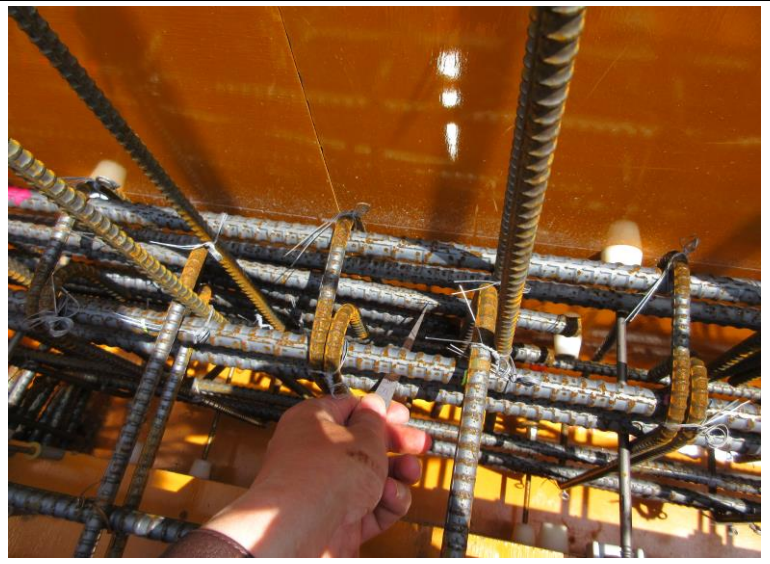
令和5年5月17日	
NO	38
場所	AX 5 通り
部位	2階床梁 (G 1)

片持ち梁となる部分の上端主筋は、計画 (施工図) 通りに通し配筋とされていることを確認。



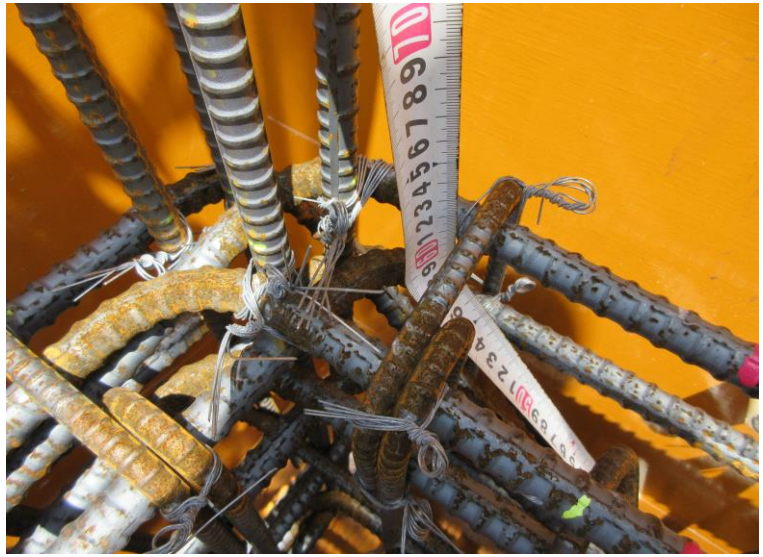

令和5年5月17日	
NO	39
場所	AX 5 通り
部位	2階床梁 (G 1)

片持ち梁の上端主筋の先端部が、計画内容 (施工図) とは異なり、下端筋までの折り下げとはなっていないことを指摘。

現況検査により認められる状況の記録

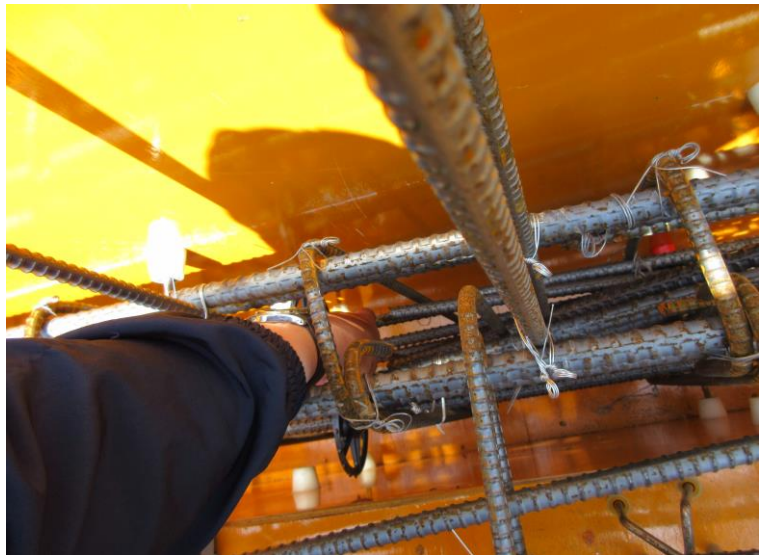
令和5年5月17日	
NO	40
場所	AX 5 通り
部位	2階床梁 (G 1)
上記指摘に関しては、その場にて是正が行われたことを確認済。	



令和5年5月17日	
NO	41
場所	AX 6 通り
部位	2階床梁 (G 1)
片持ち梁の上端主筋の先端部が、計画内容 (施工図) とは異なり、下端筋までの折り下げとはなっていないことを指摘。	

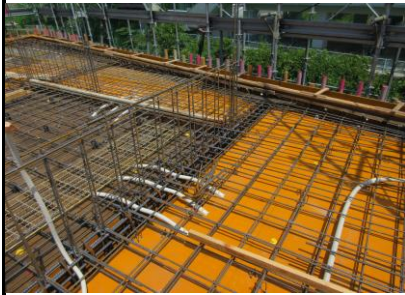


令和5年5月17日	
NO	42
場所	AX 6 通り
部位	2階床梁 (G 1)
上記指摘に関しては、その場にて是正が行われたことを確認済。	

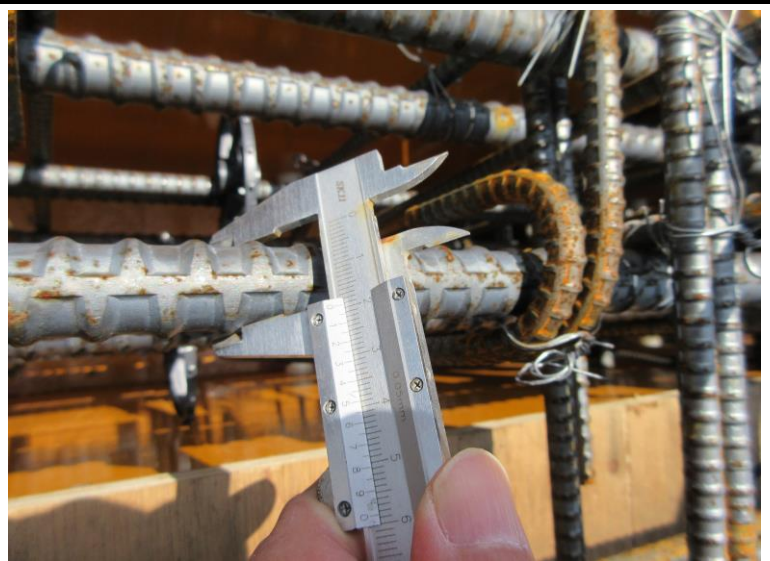


現況検査により認められる状況の記録

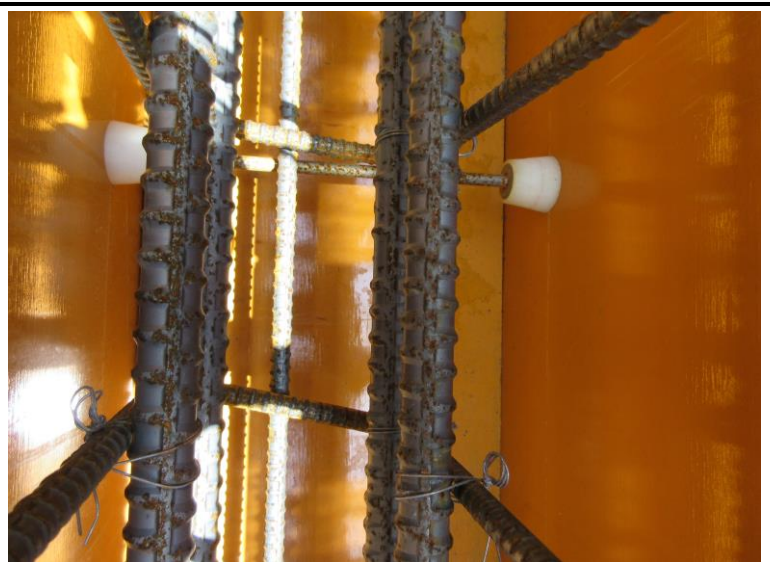
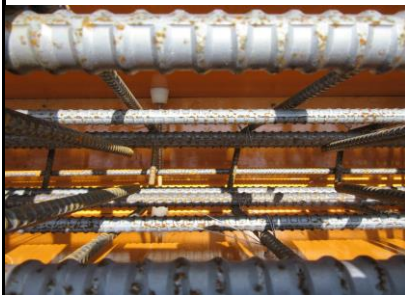
令和5年5月17日	
NO	43
場所	A X 3 通り
部位	2階床梁 (G 2)
計画通りの配筋組であることを確認。 (上下主筋 : 2/2 - D19)	



令和5年5月17日	
NO	44
場所	A X 3 通り
部位	2階床梁 (G 2)
同上。	



令和5年5月17日	
NO	45
場所	A X 3 通り
部位	2階床梁 (G 2)
同上。	



現況検査により認められる状況の記録

令和5年5月17日	
NO	46
場所	AX3通り
部位	2階床梁 (G2)
計画通りの配筋組であることを確認。 (せん断補強筋：D10@150mm)	




令和5年5月17日	
NO	47
場所	AX3通り
部位	2階床梁 (G2)
梁側面の鉄筋かぶり厚さ (30mm以上) が確保される状況であることを確認。また、スペーサーが適切に設置されていることを確認。	




令和5年5月17日	
NO	48
場所	AX2通り
部位	2階床梁 (G2)
計画通りの配筋組であることを確認。 (上下主筋：2/2 - D19)	



現況検査により認められる状況の記録

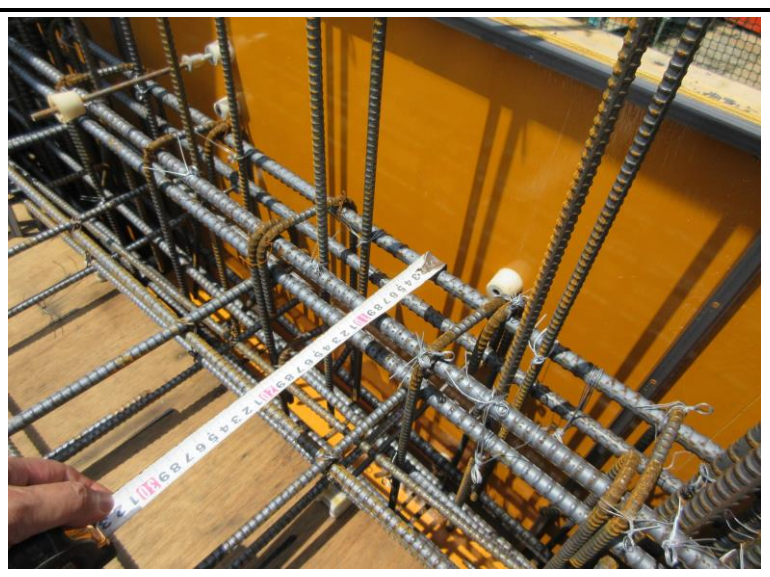
令和5年5月17日	
NO	49
場所	AX 2 通り
部位	2階床梁 (G 2)
<p>梁下面の鉄筋かぶり厚さ (30mm以上) が確保される状況であることを確認。 尚、A棟では、セパレーターの上に段取り筋が流されている為、基本的にはかぶり厚さ不足が生じることはない状況。</p>	
	



令和5年5月17日	
NO	50
場所	AX 2 通り
部位	2階床梁 (G 2)
<p>計画通りの配筋組であることを確認。 (せん断補強筋 : D10@150mm)</p>	
	


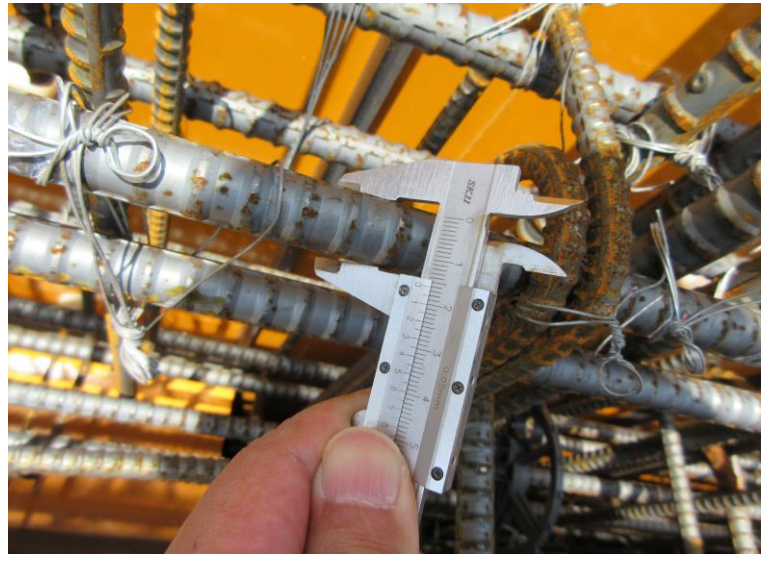


令和5年5月17日	
NO	51
場所	AX 2 通り
部位	2階床梁 (G 1)
<p>計画通りの配筋組であることを確認。 (上下主筋 : 2/2 - D16)</p>	
	

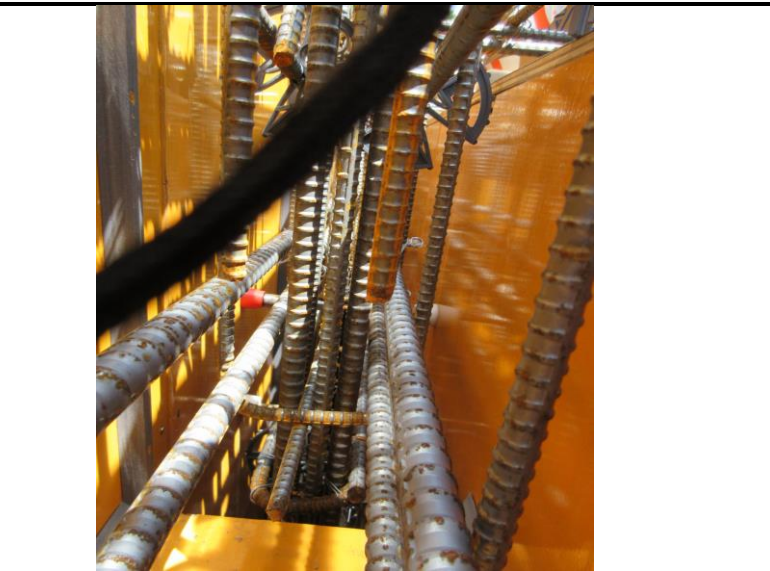


現況検査により認められる状況の記録

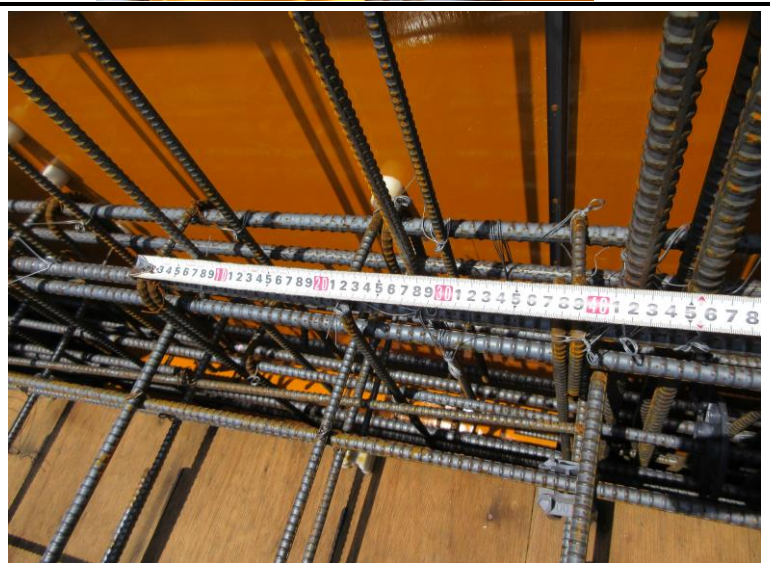
令和5年5月17日	
NO	52
場所	A X 2 通り
部位	2階床梁 (G 1)
同上。	

令和5年5月17日	
NO	53
場所	A X 2 通り
部位	2階床梁 (G 1)
同上。	

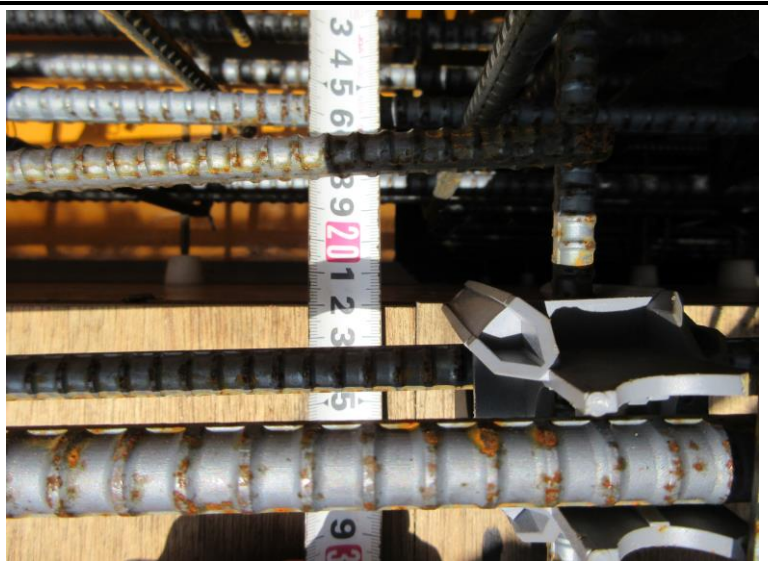



令和5年5月17日	
NO	54
場所	A X 2 通り
部位	2階床梁 (G 1)
計画通りの配筋組であることを確認。 (せん断補強筋：D10@200mm)	

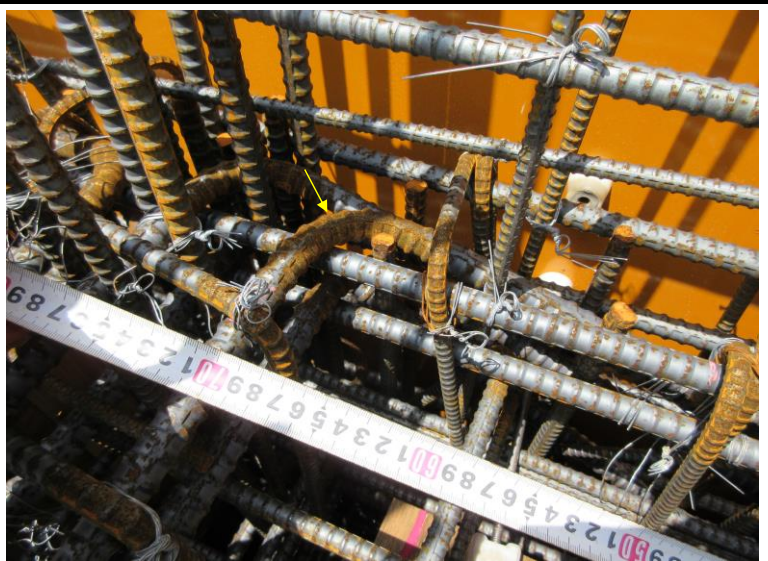
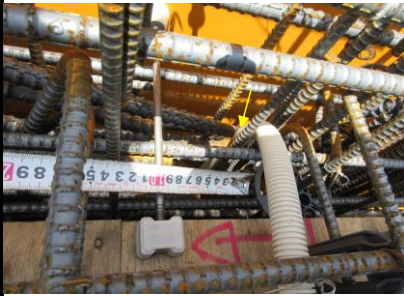



現況検査により認められる状況の記録

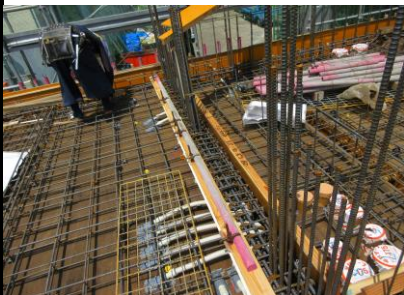
令和5年5月17日	
NO	55
場所	A X 2 通り
部位	2階床梁 (G 1)
梁幅が計画 (施工図) 通り (180+20+20 mm) であることを確認。	



令和5年5月17日	
NO	56
場所	A Y 2 通り
部位	2階床梁 (G 3 B)
A X 2 通り (G 1 梁) への定着長さ (L2: D19×35=665mm) が確保されていることを確認。	


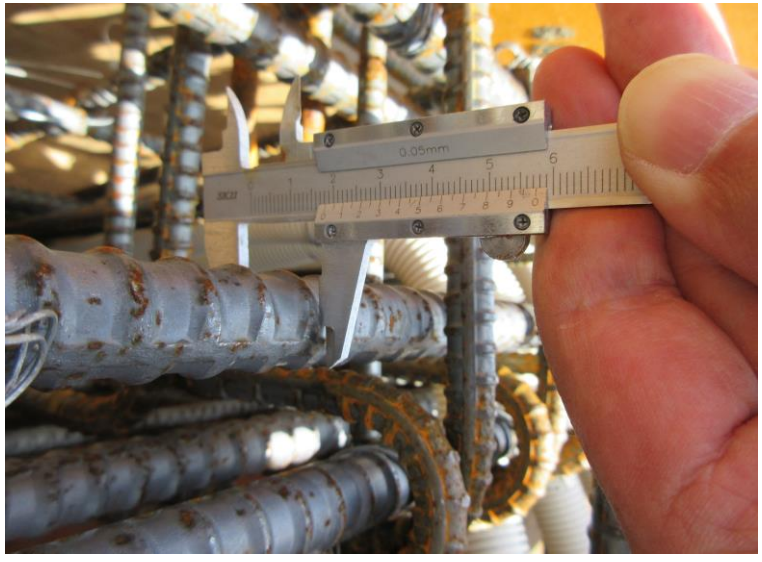


令和5年5月17日	
NO	57
場所	A Y 2 通り
部位	2階床梁 (G 3 B)
計画通りの配筋組であることを確認。 (上端主筋: 3/3 - D19)	


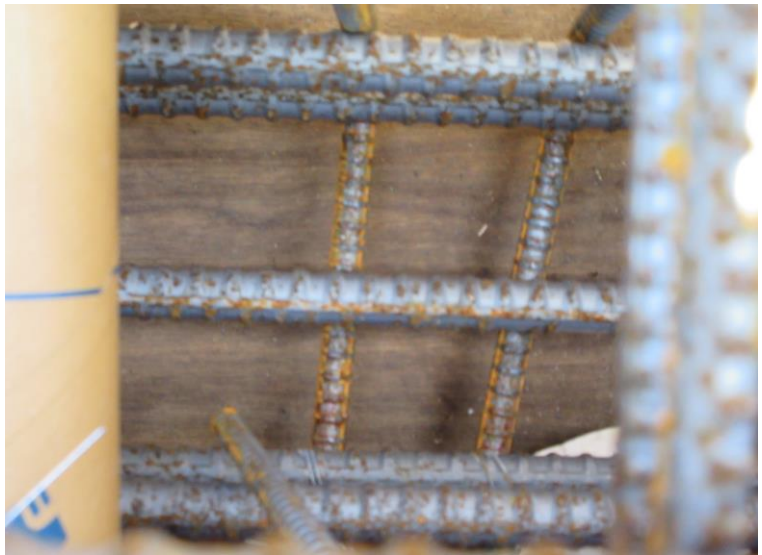


現況検査により認められる状況の記録

令和5年5月17日	
NO	58
場所	AY 2 通り
部位	2階床梁 (G 3 B)
同上。	

令和5年5月17日	
NO	59
場所	AY 2 通り
部位	2階床梁 (G 3 B)
計画通りの配筋組であることを確認。 (下端主筋：3/2 - D19)	

令和5年5月17日	
NO	60
場所	AY 2 通り
部位	2階床梁 (G 3 B)
計画通りの配筋組であることを確認。 (せん断補強筋：D13@90mm)	