
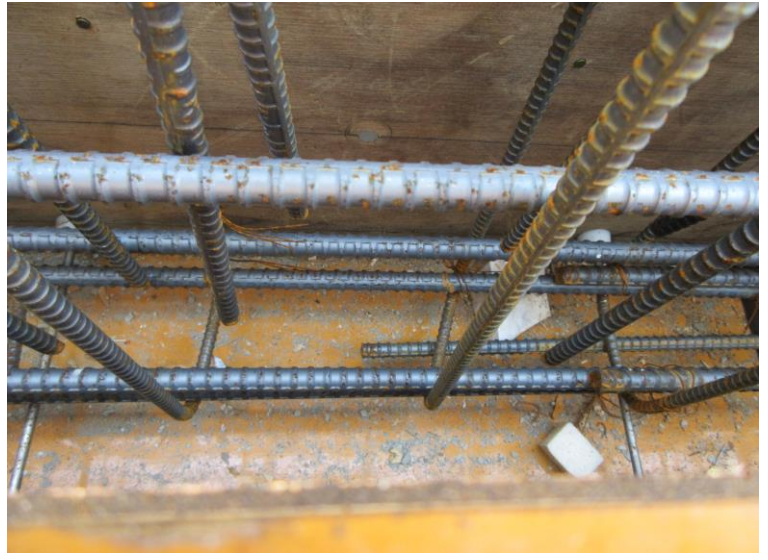


現況検査により認められる状況の記録


令和5年5月10日	
NO	31
場所	BY5通り
部位	2階床梁 (G1A)
計画通りの配筋組であることを確認。 (上下主筋: 2/2 - D16)	




令和5年5月10日	
NO	32
場所	BY5通り
部位	2階床梁 (G1A)
同上。	

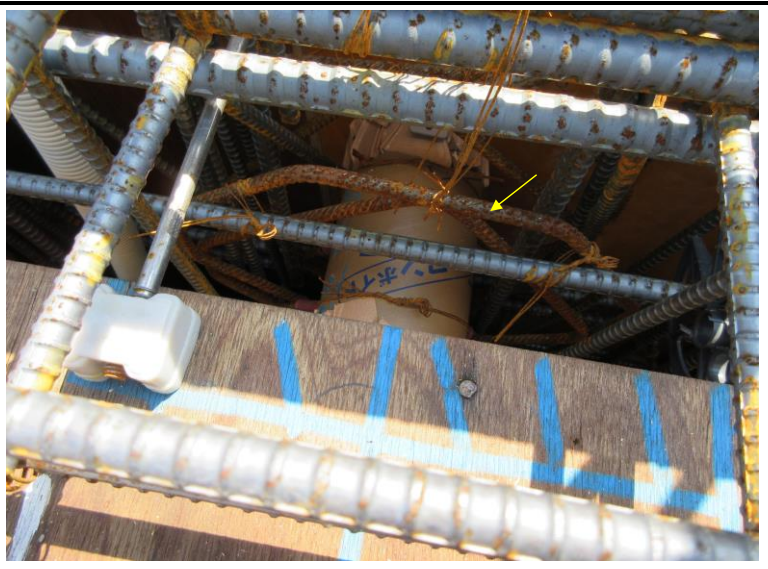



令和5年5月10日	
NO	33
場所	BY5通り
部位	2階床梁 (G1A)
計画通りの配筋組であることを確認。 (せん断補強筋: D10@150mm)	

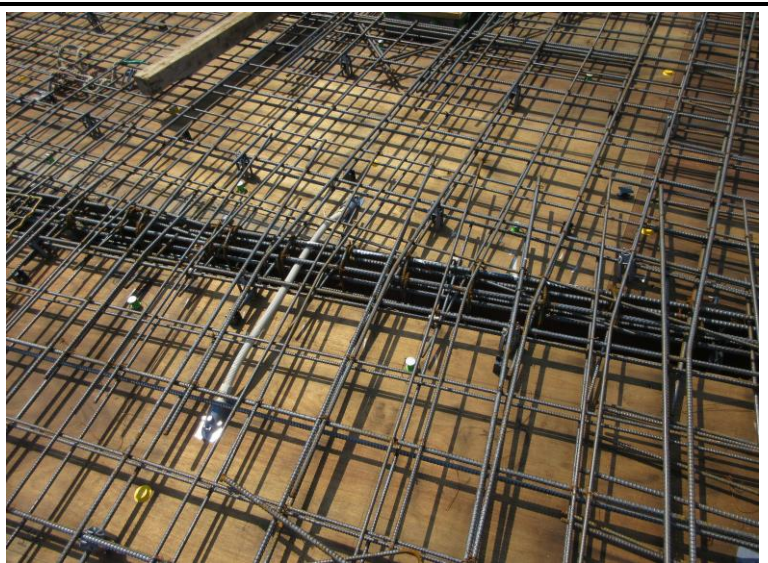
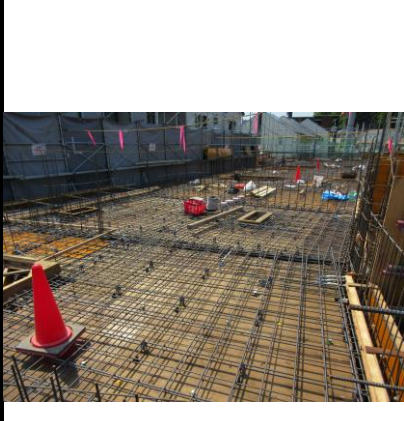



現況検査により認められる状況の記録

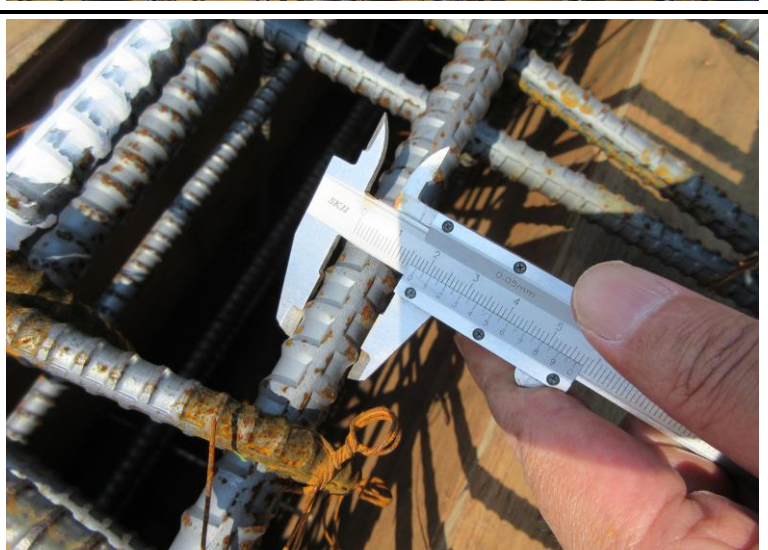
令和5年5月10日	
NO	34
場所	BY5通り
部位	2階床梁 (G1A)
スリーブ (150φ) 貫通部には、計画 (施工図) 通りにダイヤレンNS (高強度開口補強金物: 評定品) が設置されていることを確認。	



令和5年5月10日	
NO	35
場所	BX1通り
部位	2階床梁 (G1)
BX1通り (G1) の配筋組状況。	


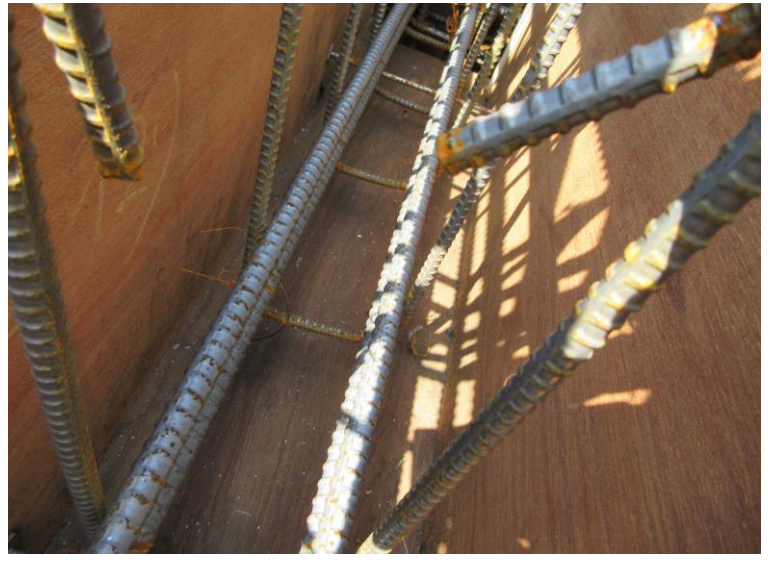


令和5年5月10日	
NO	36
場所	BX1通り
部位	2階床梁 (G1)
計画通りの配筋組であることを確認。 (上下主筋: 2/2 - D16)	



現況検査により認められる状況の記録

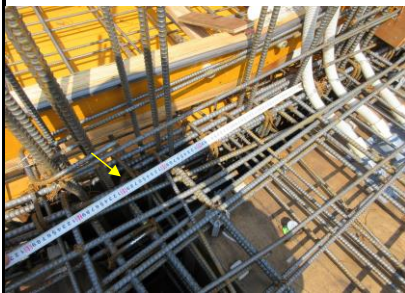
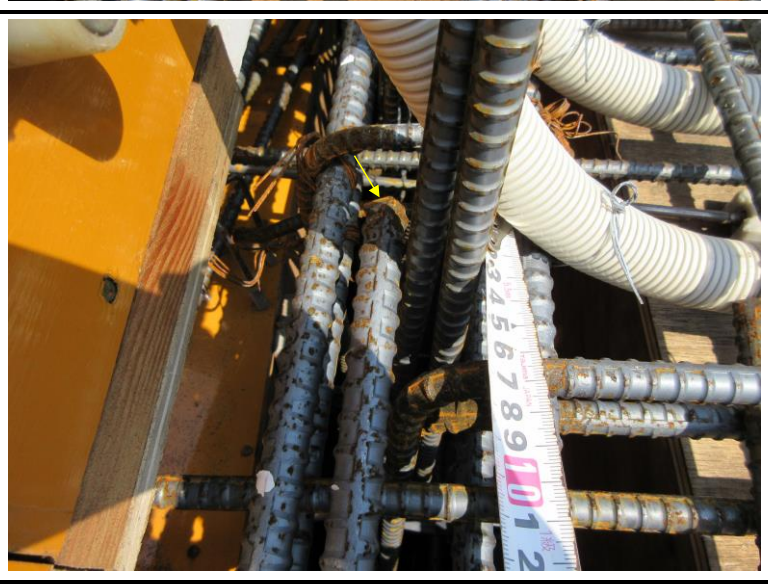
令和5年5月10日	
NO	37
場所	B X 1 通り
部位	2階床梁 (G 1)
同上。	

令和5年5月10日	
NO	38
場所	B X 1 通り
部位	2階床梁 (G 1)
計画通りの配筋組であることを確認。 (せん断補強筋 : D10@200mm)	

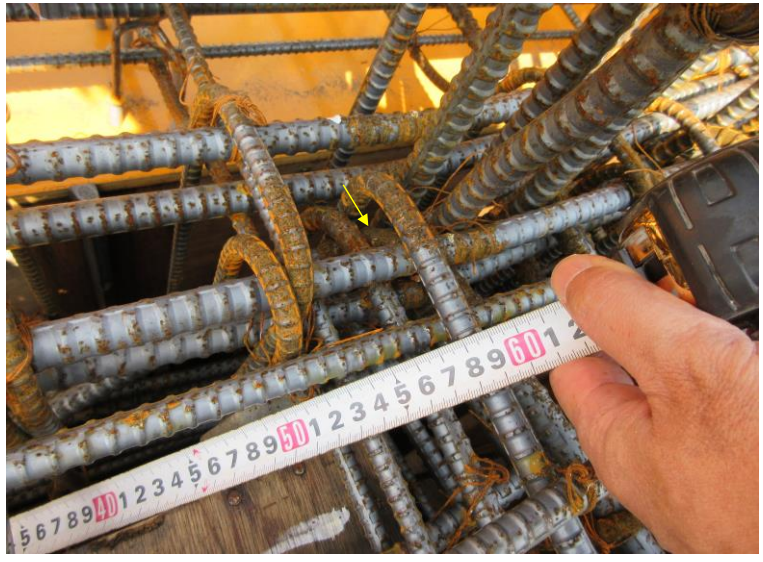



令和5年5月10日	
NO	39
場所	B X 1 通り
部位	2階床梁 (G 1)
BY 7 通り (G 1 梁) への定着長さ (L2 : D16×35=560mm) が確保されて いることを確認。	





現況検査により認められる状況の記録

令和5年5月10日	
NO	40
場所	B X 1 通り
部位	2階床梁 (G 1)
AY 4 通り (G 1 B 梁) への定着長さ (L2 : D16×35=560mm) が確保されていることを確認。	

令和5年5月10日	
NO	41
場所	B Y 4 通り
部位	2階床梁 (G 1)
B Y 4 通り (G 1) の配筋組状況。	




令和5年5月10日	
NO	42
場所	B Y 4 通り
部位	2階床梁 (G 1)
計画通りの配筋組であることを確認。 (上下主筋 : 2/2 - D16)	




現況検査により認められる状況の記録


令和5年5月10日	
NO	43
場所	BY4通り
部位	2階床梁 (G1)
同上。	




令和5年5月10日	
NO	44
場所	BY4通り
部位	2階床梁 (G1)
梁成が計画通り (600mm) であることを確認。(2階床面の型枠材まで450mm+スラブ厚150mm)	

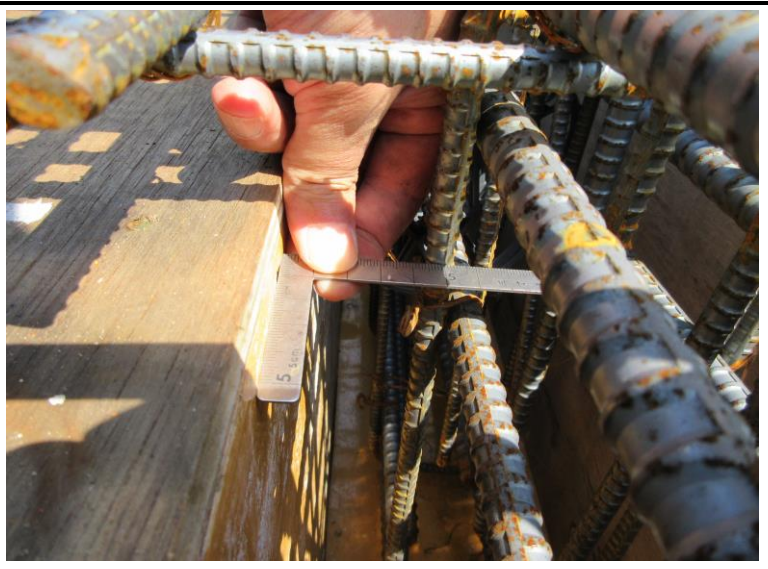



令和5年5月10日	
NO	45
場所	BY4通り
部位	2階床梁 (G1)
梁幅が計画 (施工図) 通りであることを確認。(梁幅: 180mm+20mm+20mm)	





現況検査により認められる状況の記録

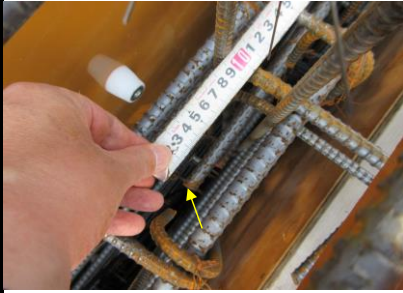
令和5年5月10日	
NO	46
場所	BY 4 通り
部位	2階床梁 (G 1)
梁側面の鉄筋かぶり厚さ (30mm以上) が確保される状況であることを確認。	

令和5年5月10日	
NO	47
場所	BY 4 通り
部位	2階床梁 (G 1)
同上。	

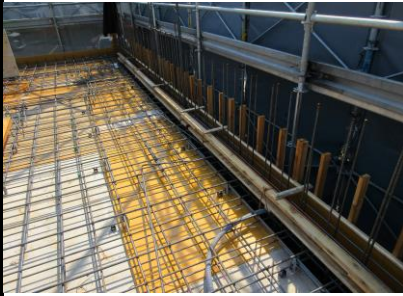
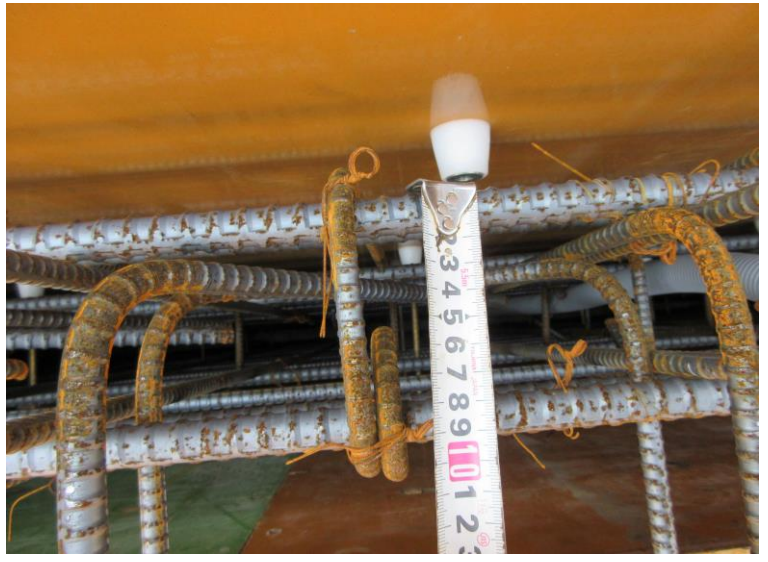



令和5年5月10日	
NO	48
場所	BY 4 通り
部位	2階床梁 (G 1)
BX 1 通り (G 1 梁) への定着長さ (L2 : D16×35=560mm) が確保されていることを確認。	

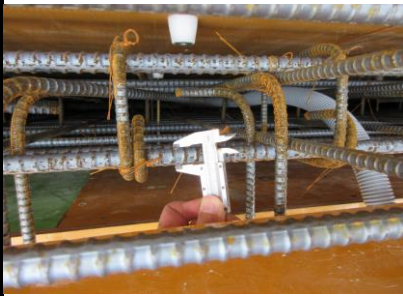



現況検査により認められる状況の記録

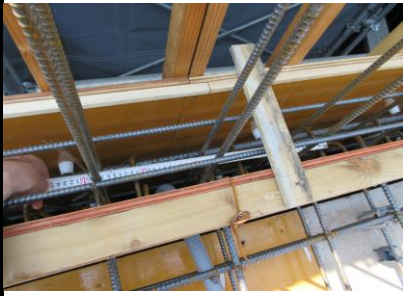
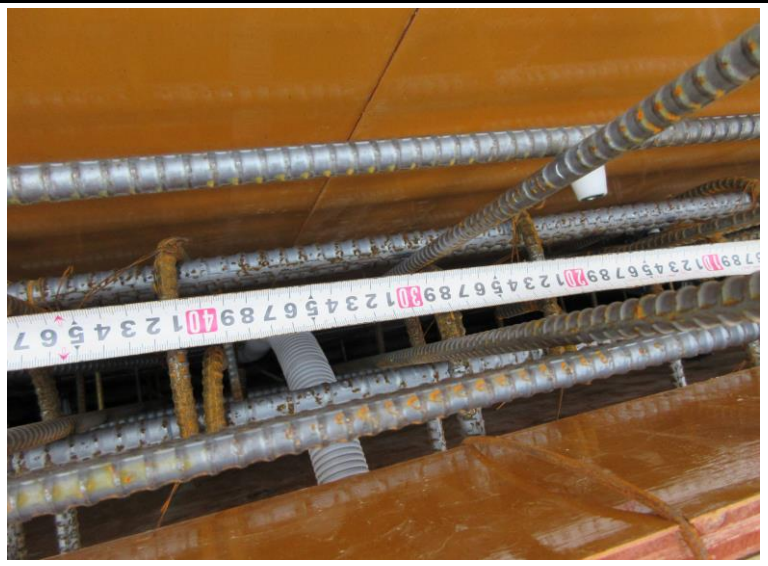
令和5年5月10日	
NO	49
場所	B X 1 通り
部位	2階床梁 (G 1)
計画通りの配筋組であることを確認。 (上下主筋 : 2/2 - D16)	

令和5年5月10日	
NO	50
場所	B X 1 通り
部位	2階床梁 (G 1)
同上。	




令和5年5月10日	
NO	51
場所	B X 1 通り
部位	2階床梁 (G 1)
計画通りの配筋組であることを確認。 (せん断補強筋 : D10@200mm)	

現況検査により認められる状況の記録

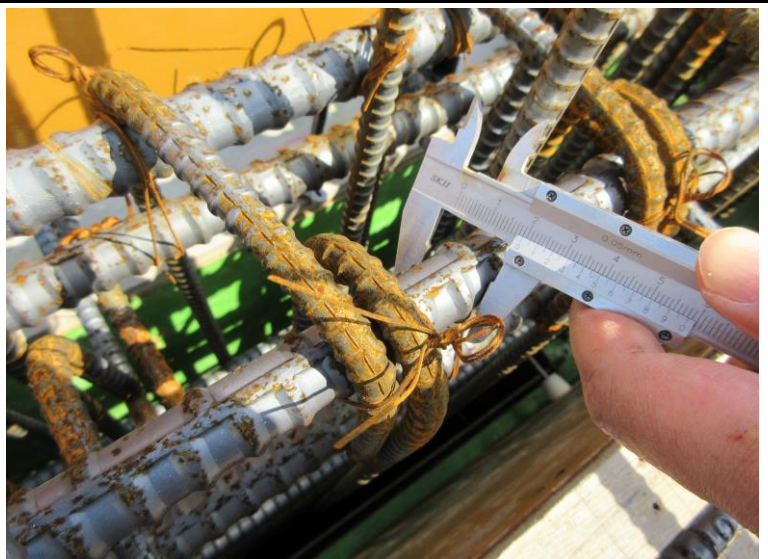
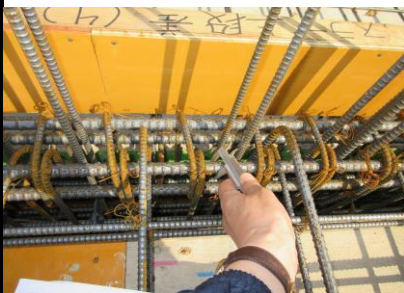
令和5年5月10日	
NO	52
場所	B X 1 通り
部位	2階床梁 (G 1)
B Y 2 通り (G 1 梁) への定着長さ (L2 : D16×35=560mm) が確保されていることを確認。	



令和5年5月10日	
NO	53
場所	B X 2 通り
部位	2階床梁 (G 2 A)
B X 2 通り (G 2 A) の配筋組状況。	




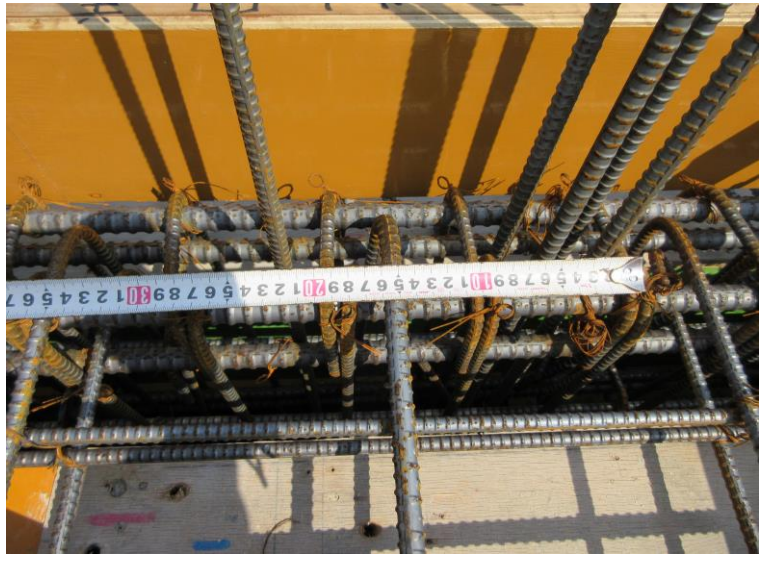
令和5年5月10日	
NO	54
場所	B X 2 通り
部位	2階床梁 (G 2 A)
計画通りの配筋組であることを確認。 (上下主筋 : 2/2 - D19)	



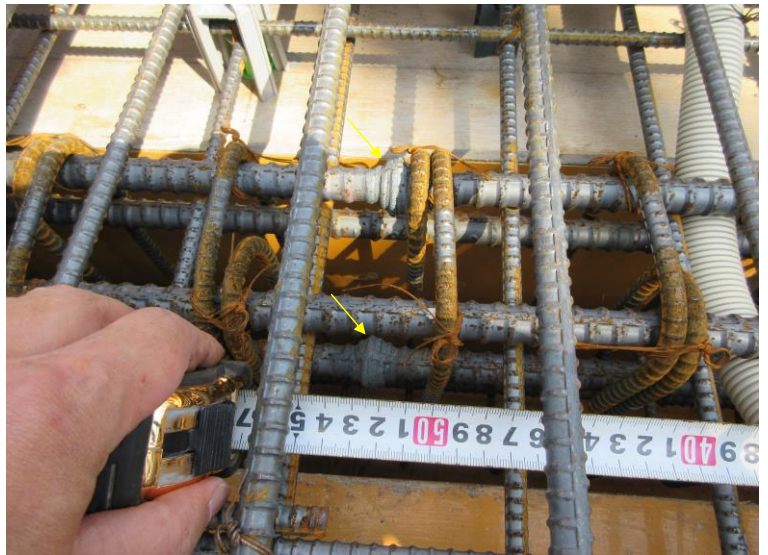


現況検査により認められる状況の記録

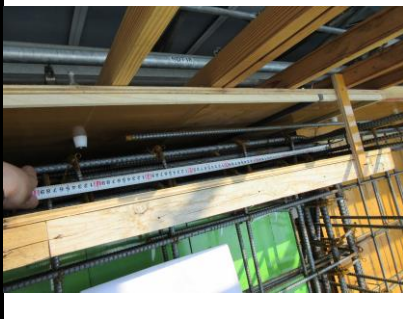
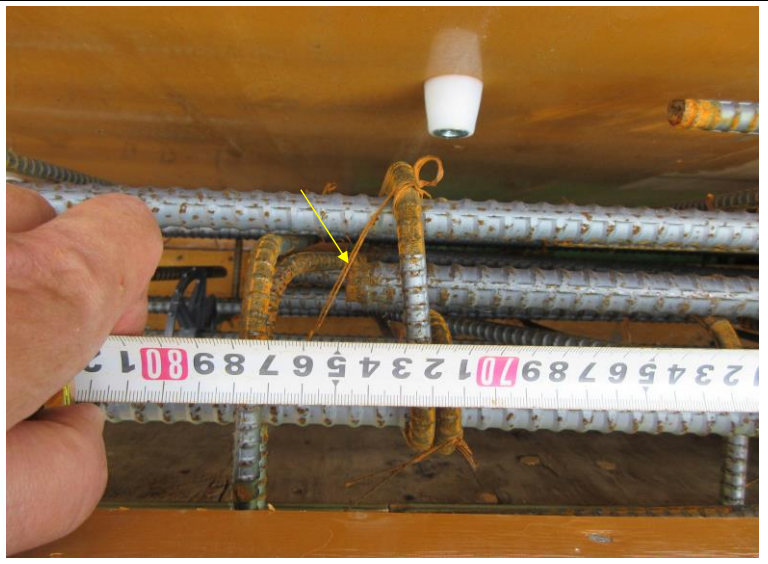
令和5年5月10日	
NO	55
場所	B X 2 通り
部位	2階床梁 (G 2 A)
計画通りの配筋組であることを確認。 (せん断補強筋：D10@100mm)	

令和5年5月10日	
NO	56
場所	B X 2 通り
部位	2階床梁 (G 2 A)
隣り合う圧接継手の位置は、計画通りの 離隔距離の確保 (a ≥ 400mm以上) が行 われていることを確認。	

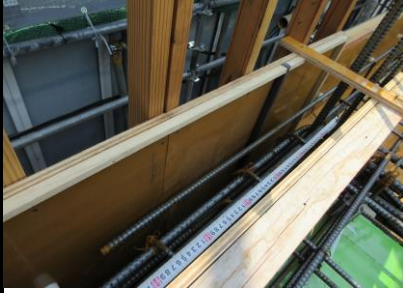



令和5年5月10日	
NO	57
場所	B X 2 通り
部位	2階床梁 (G 2 A)
B Y 1 通り (G 1 梁) への定着長さ (L2 : D19 × 35 = 665mm) が確保されて いることを確認。	

現況検査により認められる状況の記録

令和5年5月10日	
NO	58
場所	B X 2 通り
部位	2階床梁 (G 2 A)
バルコニー端部 (立上がり) の鉄筋の定着部分に結束不良が生じている箇所があることを指摘。	




令和5年5月10日	
NO	59
場所	B X 2 通り
部位	2階床梁 (G 2 A)
上記指摘に関しては、その場にて是正が行われたことを確認済。	




令和5年5月10日	
NO	60
場所	AB棟 (B棟)
部位	2階床スラブ (S 3)
2階床スラブ (S 3) の配筋組状況。	