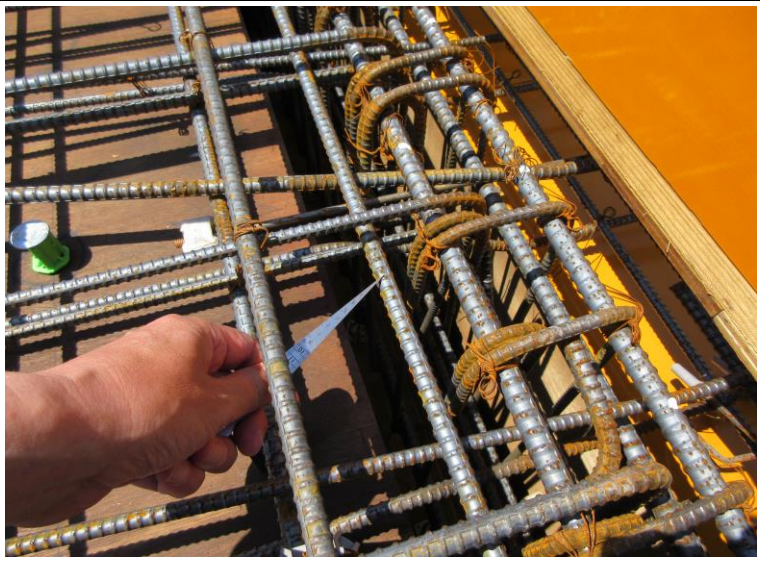


現況検査により認められる状況の記録

令和5年5月11日	
NO	91
場所	AB棟 (B棟)
部位	キャンティスラブ (CS1)



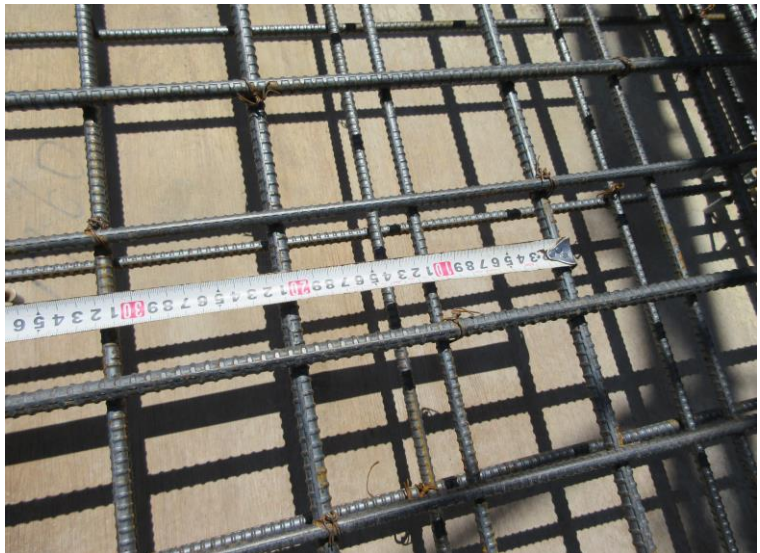
令和5年5月11日	
NO	92
場所	AB棟 (B棟)
部位	外部廊下 (CS2A)

計画通りの配筋組であることを確認。  
(上端筋 : D10・D13チドリ@100mm縦横共)



令和5年5月11日	
NO	93
場所	AB棟 (B棟)
部位	外部廊下 (CS2A)


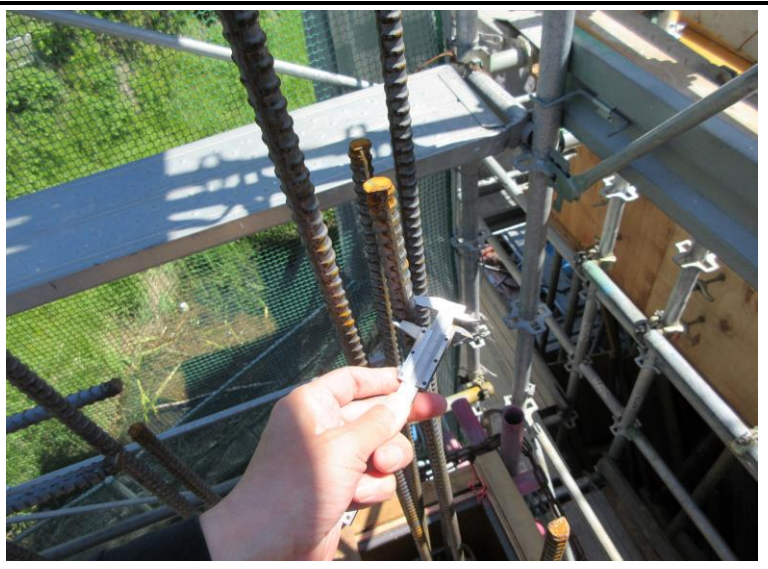
同上。



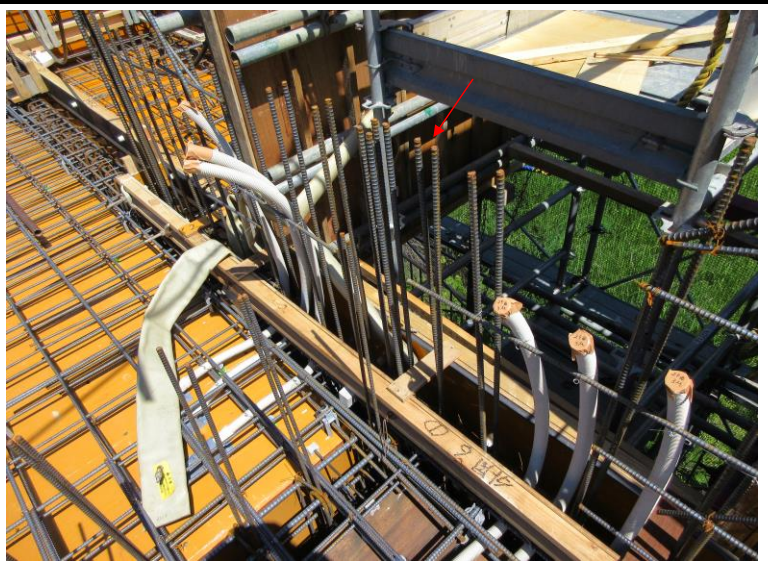


現況検査により認められる状況の記録

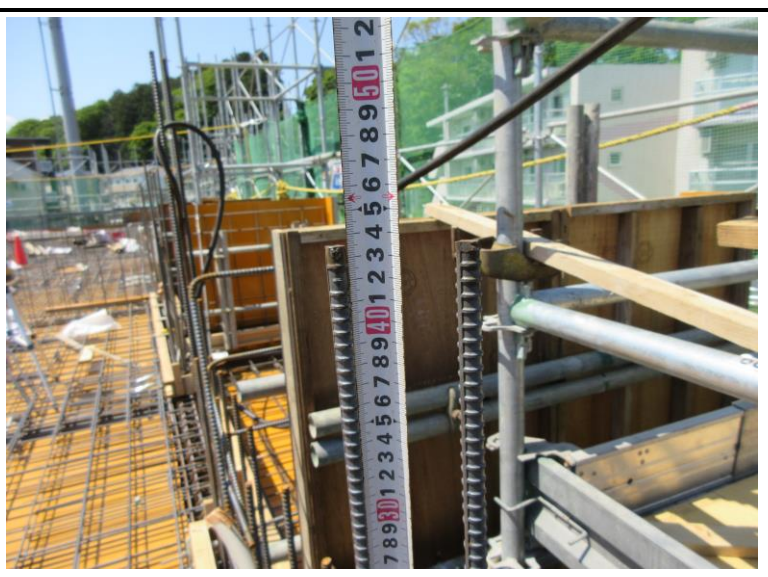
令和5年5月11日	
NO	94
場所	AB棟 (B棟)
部位	壁端部補強筋
壁端部 (交差部) 補強筋の設置状況を確認。	

令和5年5月11日	
NO	95
場所	AB棟 (B棟)
部位	壁端部補強筋
AY 3, AX 10 通りの部分には、壁端部 (交差部) 補強筋の設置が欠落していることを指摘。	

令和5年5月11日	
NO	96
場所	AB棟 (B棟)
部位	壁端部補強筋
上記の指摘に関しては、その場にて是正が行われたことを確認。	



現況検査により認められる状況の記録

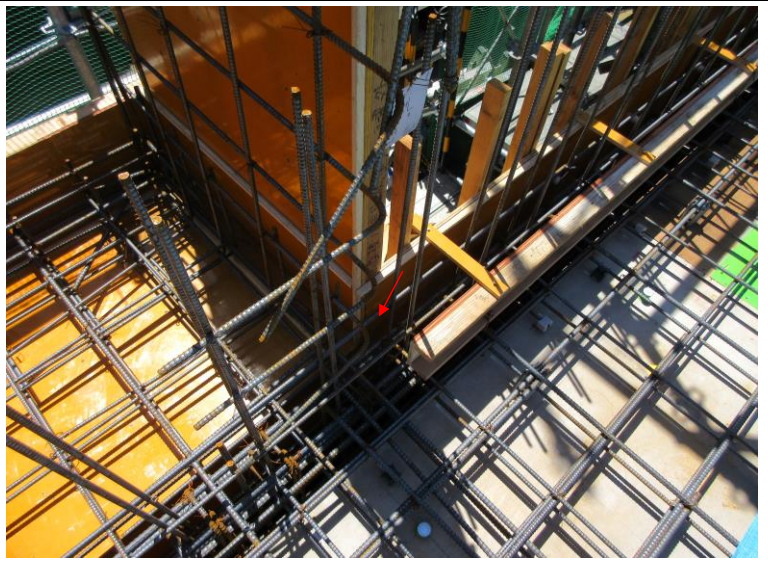
令和5年5月11日	
NO	97
場所	AB棟 (B棟)
部位	壁端部補強筋
<p>B X 1通りの部分には、壁端部（交差部）補強筋の設置が欠落している箇所があることを指摘。</p>	
	



令和5年5月11日	
NO	98
場所	AB棟 (B棟)
部位	壁端部補強筋
<p>上記の指摘に関しては、その場にて是正が行われたことを確認。</p>	
	



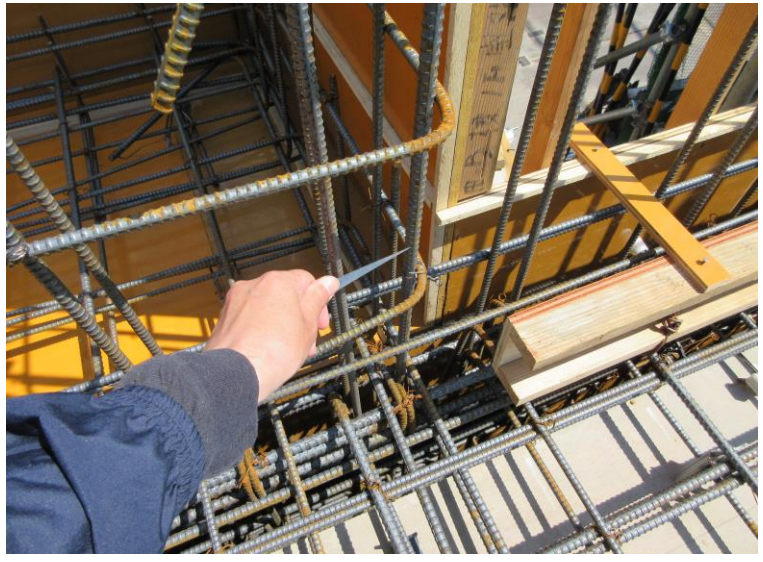
令和5年5月11日	
NO	99
場所	AB棟 (B棟)
部位	壁端部補強筋
<p>B X 3通りの部分には、壁端部（交差部）補強筋の設置が欠落している箇所があることを指摘。</p>	
	





現況検査により認められる状況の記録

令和5年5月11日	
NO	100
場所	AB棟 (B棟)
部位	壁端部補強筋
上記の指摘に関しては、その場にて是正が行われたことを確認。	



令和5年5月11日	
NO	101
場所	AB棟 (B棟)
部位	W15 (非耐力壁)
W15 (非耐力壁) の設置位置の間違い箇所があることを指摘。	



令和5年5月11日	
NO	102
場所	AB棟 (B棟)
部位	W15 (非耐力壁)
上記の指摘に関しては、その場にて是正が行われたことを確認。	

