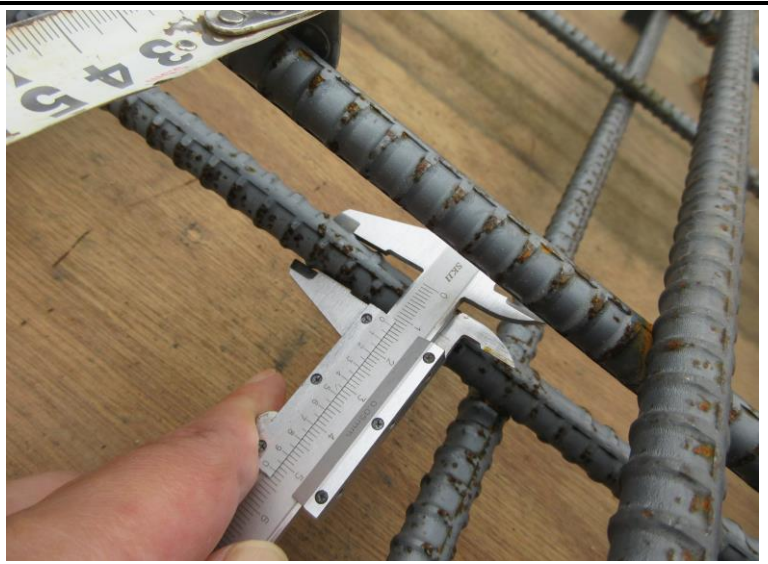
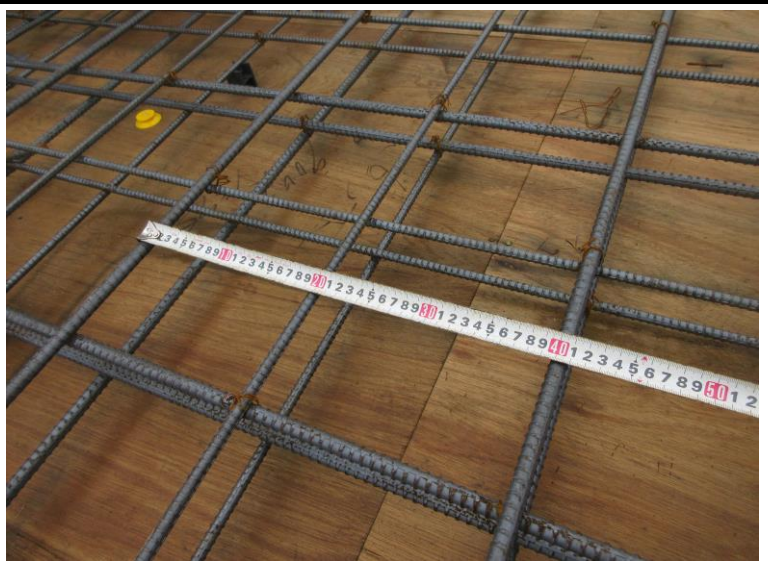
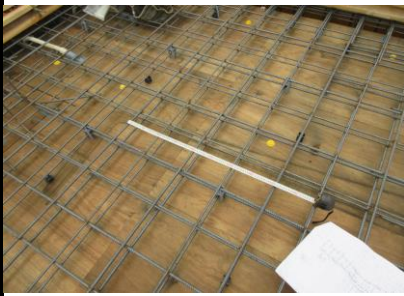


現況検査により認められる状況の記録

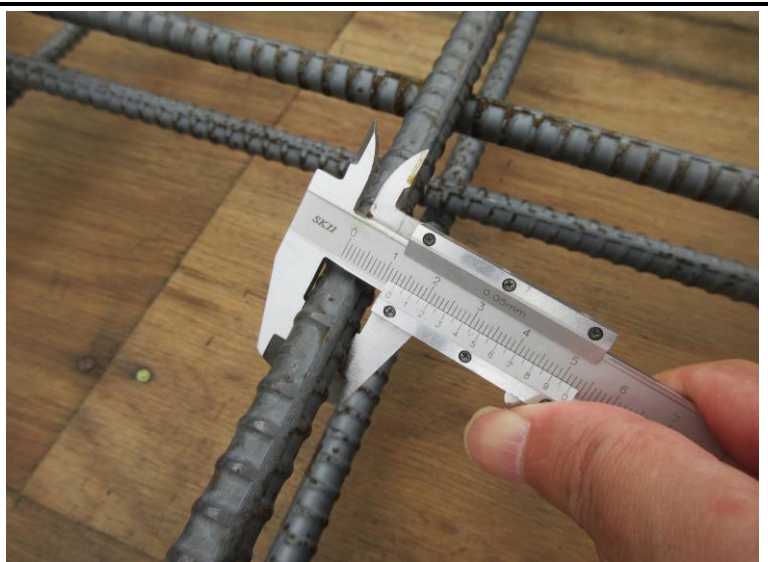
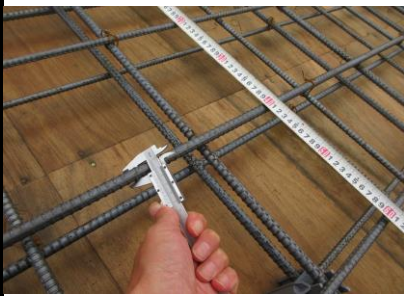
令和5年6月12日	
NO	91
場所	B棟
部位	床スラブ (S4)
同上。	



令和5年6月12日	
NO	92
場所	B棟
部位	床スラブ (S4)
同上。	

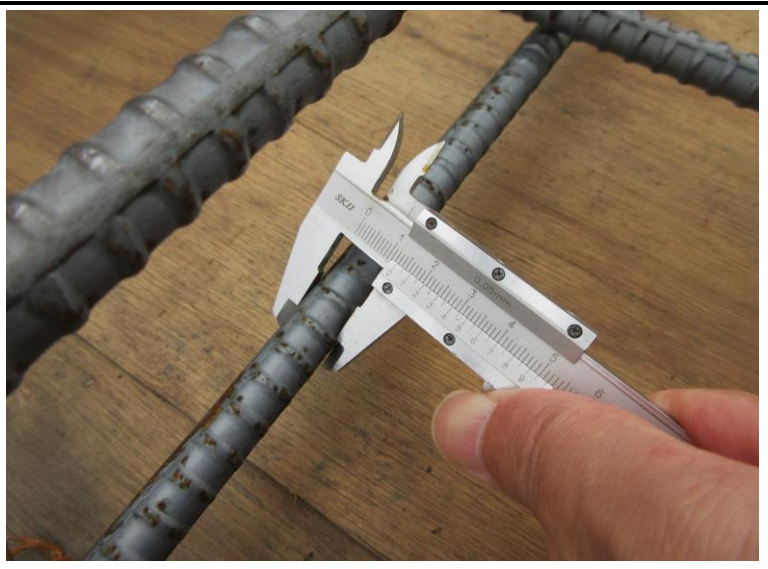


令和5年6月12日	
NO	93
場所	B棟
部位	床スラブ (S4)
同上。	

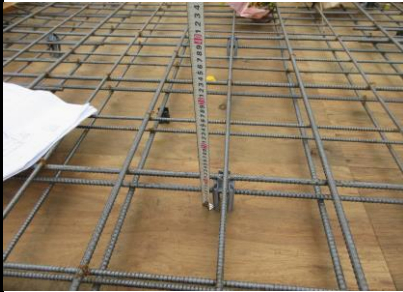


現況検査により認められる状況の記録

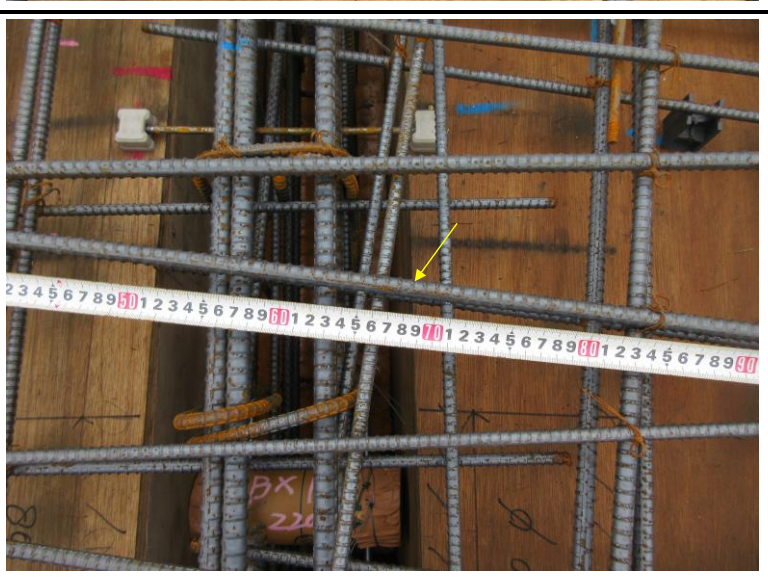
令和5年6月12日	
NO	94
場所	B棟
部位	床スラブ (S4)
同上。	

令和5年6月12日	
NO	95
場所	B棟
部位	床スラブ (S4)
スラブ上下面の鉄筋かぶり厚さ (20mm以上) が確保されるようスペーサーが設置されていることを確認。	




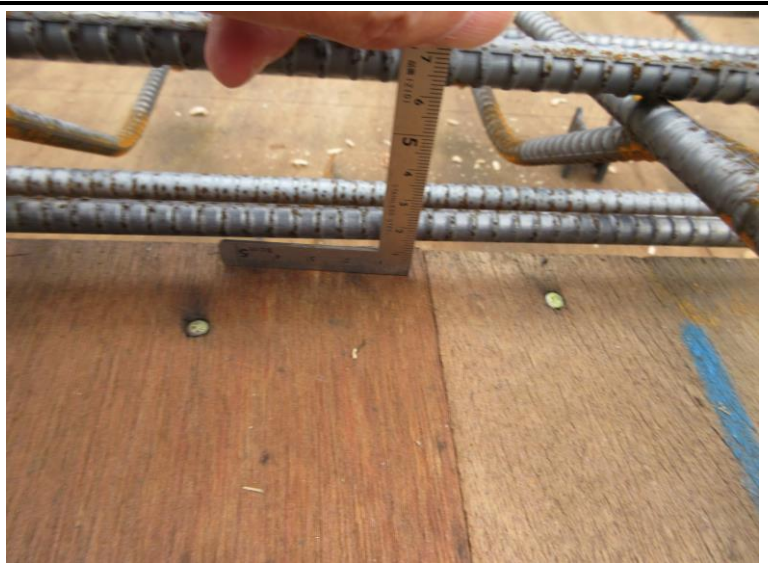

令和5年6月12日	
NO	96
場所	B棟
部位	床スラブ (S4)
梁上部の直線定着長さ (L2 : D13×35 = 455mm) が十分に確保されていることを確認。	

現況検査により認められる状況の記録

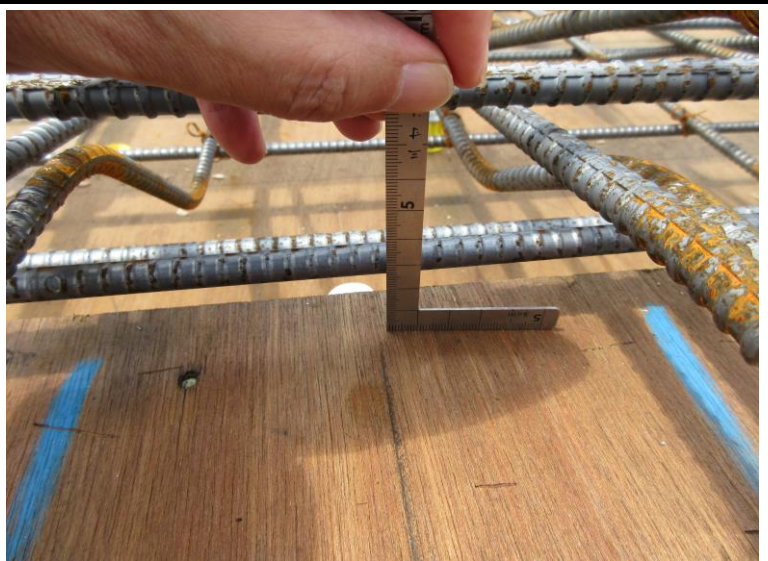
令和5年6月12日	
NO	97
場所	B棟
部位	床スラブ (S4)

S4スラブの段差部にスラブ筋の結束不良箇所があることを指摘。

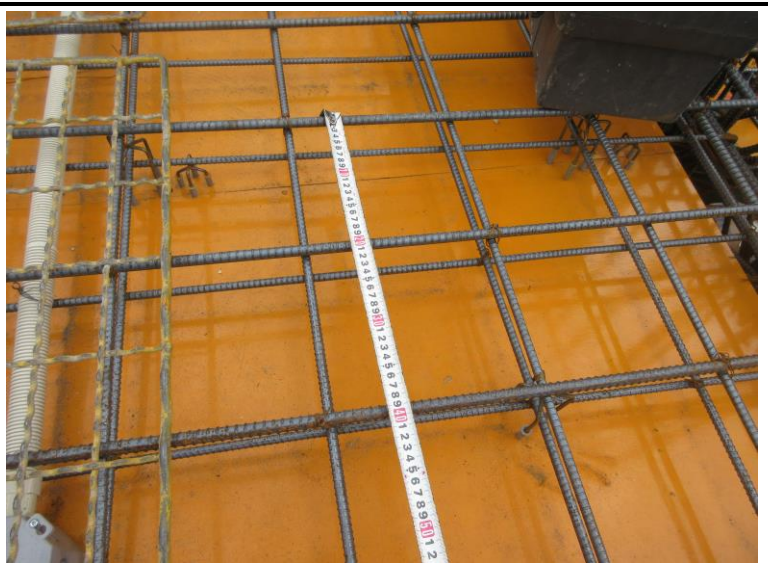
令和5年6月12日	
NO	98
場所	B棟
部位	床スラブ (S4)

上記指摘に関しては、その場にて是正が行われたことを確認済。(結束の是正、及び鉄筋かぶり厚さ20mmの確保。)

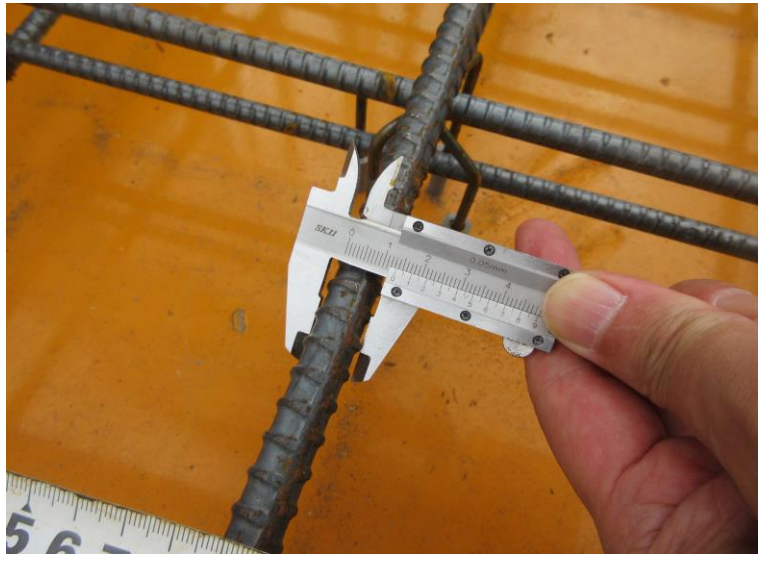
令和5年6月12日	
NO	99
場所	B棟
部位	外部廊下 (CS2)

計画通りの配筋組であることを確認。上端主筋 (短辺方向) D13@200mm

現況検査により認められる状況の記録

令和5年6月12日	
NO	100
場所	B棟
部位	外部廊下 (CS 2)
同上。	

令和5年6月12日	
NO	101
場所	B棟
部位	外部廊下 (CS 2)
上端主筋の定着長さ (梁面内面より500mm以上) が計画 (施工図) 通りに確保されていることを確認。	




令和5年6月12日	
NO	102
場所	B棟
部位	外部廊下 (CS 2 A)
計画通りの配筋組であることを確認。上端筋D10・D13@100mmチドリ (縦横共)	

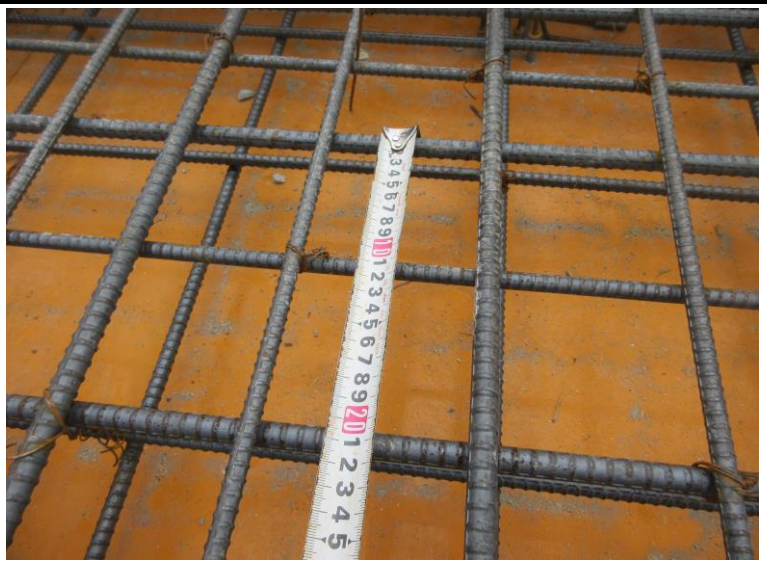



現況検査により認められる状況の記録

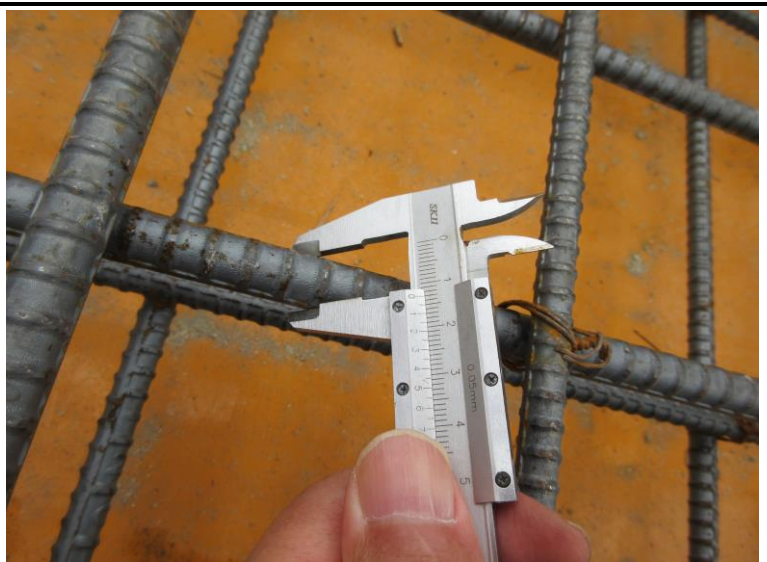
令和5年6月12日	
NO	103
場所	B棟
部位	外部廊下 (CS 2 A)
同上。	



令和5年6月12日	
NO	104
場所	B棟
部位	外部廊下 (CS 2 A)
同上。	



令和5年6月12日	
NO	105
場所	B棟
部位	外部廊下 (CS 2 A)
同上。	



現況検査により認められる状況の記録

令和5年6月12日	
NO	106
場所	B棟 (バルコニー)
部位	キャンティスラブ (CS1)

計画通りの配筋組であることを確認。上端主筋D10・D13@200mmチドリ



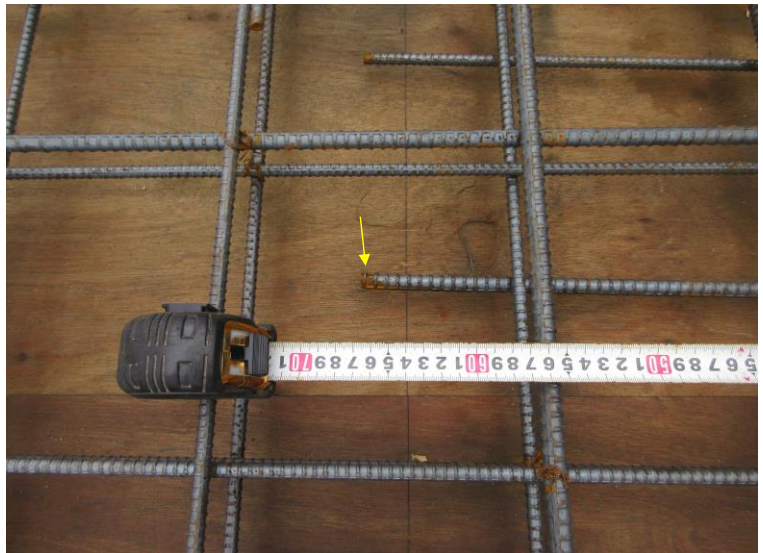
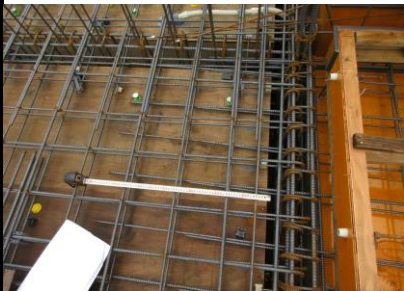
令和5年6月12日	
NO	107
場所	B棟 (バルコニー)
部位	キャンティスラブ (CS1)

同上。



令和5年6月12日	
NO	108
場所	B棟 (バルコニー)
部位	キャンティスラブ (CS1)


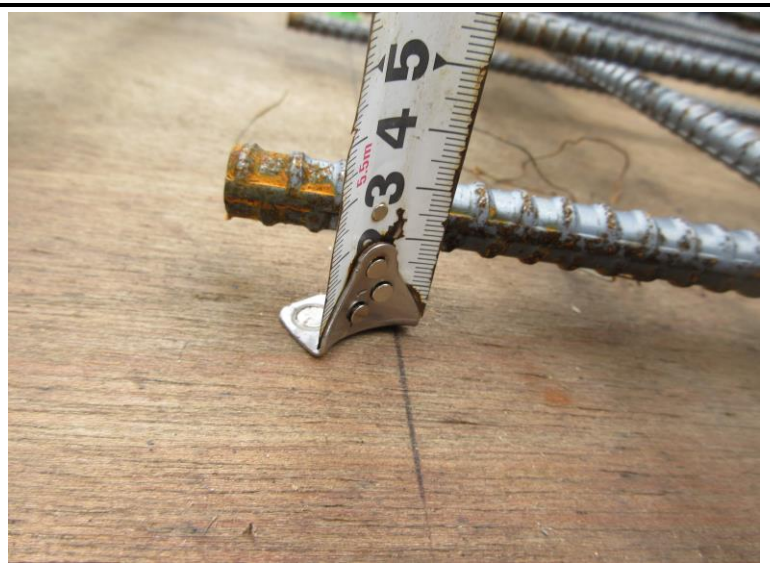
上端主筋の定着長さ (梁面内面より500mm以上) が計画 (施工図) 通りに確保されていることを確認。



現況検査により認められる状況の記録

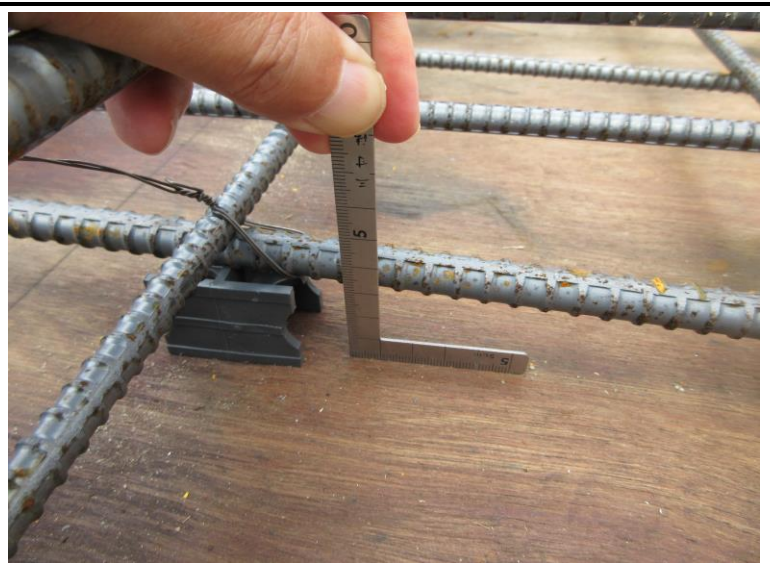
令和5年6月12日	
NO	109
場所	B棟 (バルコニー)
部位	キャンティスラブ (CS1)

CSの定着筋下端の鉄筋かぶり厚さが不足している箇所があることを指摘。


令和5年6月13日	
NO	110
場所	B棟 (バルコニー)
部位	キャンティスラブ (CS1)

上記指摘に関しては、同様箇所を含めその場にて全数適切に是正が行われたことを確認済。

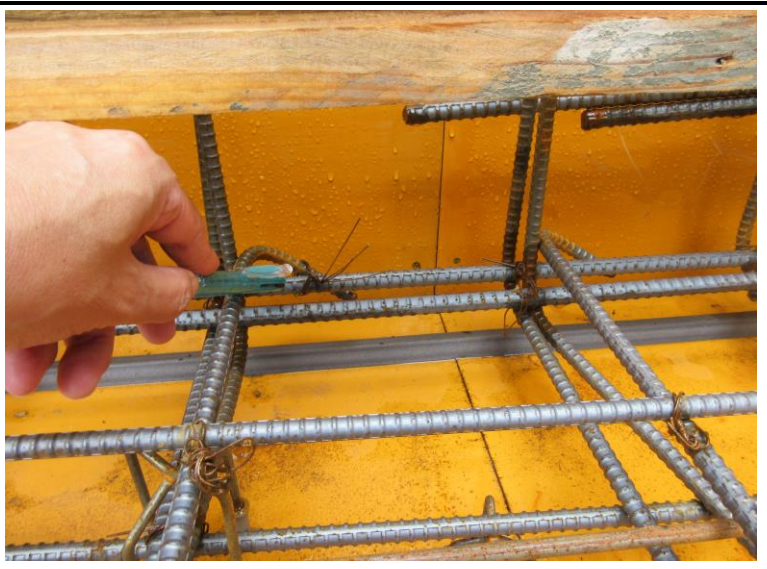
令和5年6月12日	
NO	111
場所	B棟 (バルコニー)
部位	キャンティスラブ (CS1)

CSのスラブ筋端部のフック部分に鉄筋かぶり厚さが不足している箇所があることを指摘。

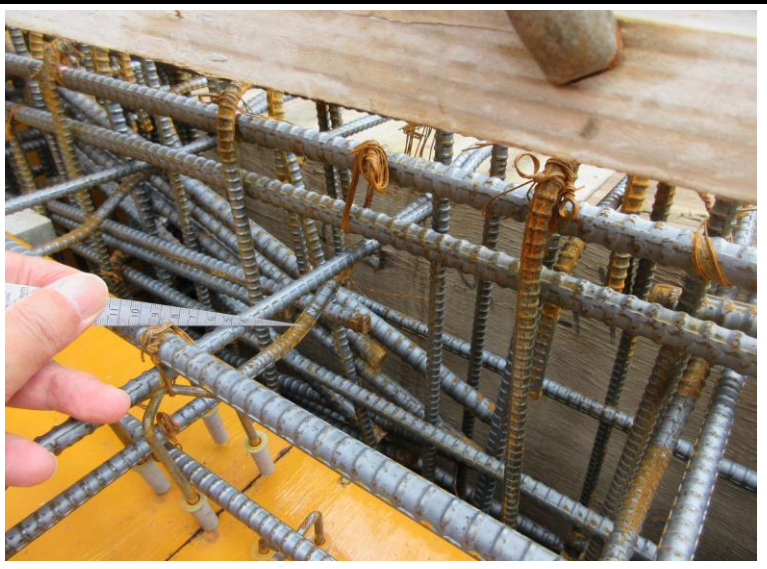



現況検査により認められる状況の記録

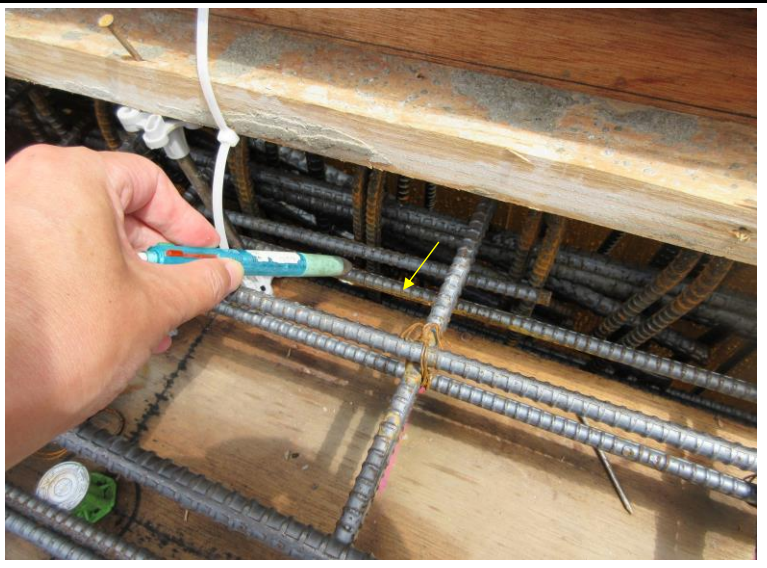
令和5年6月13日	
NO	112
場所	B棟 (バルコニー)
部位	キャンティスラブ (CS1)
上記指摘に関しては、その場にて是正が行われたことを確認済。	

令和5年6月12日	
NO	113
場所	B棟 (バルコニー)
部位	キャンティスラブ (CS1)
CS段差部に補強筋が欠落している箇所があることを指摘。	

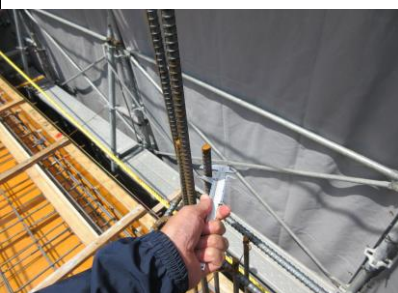
令和5年6月13日	
NO	114
場所	B棟 (バルコニー)
部位	キャンティスラブ (CS1)
上記指摘に関しては、その場にて是正が行われたことを確認済。	

現況検査により認められる状況の記録

令和5年6月13日	
NO	115
場所	B棟
部位	壁端部補強筋
壁端部（交差部）補強筋が計画（施工図）通りに設置されていることを確認。	
	



令和5年6月13日	
NO	116
場所	B棟
部位	壁端部補強筋
同上。	
	

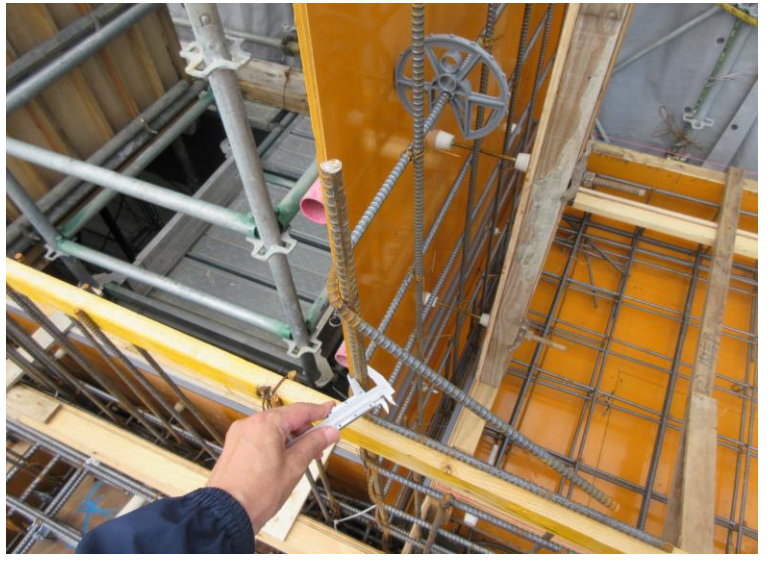


令和5年6月13日	
NO	117
場所	B棟
部位	壁端部補強筋
バルコニー手すり壁とW18の交差部に壁交差部補強筋が欠落している箇所があることを指摘。	
	



現況検査により認められる状況の記録

令和5年6月13日	
NO	118
場所	B棟
部位	壁端部補強筋
上記指摘に関しては、その場にて是正が行われたことを確認済。	

令和5年6月13日	
NO	119
場所	B棟
部位	壁端部補強筋
バルコニー手すり壁とW18の交差部に壁交差部補強筋が欠落している箇所があることを指摘。	




令和5年6月13日	
NO	120
場所	B棟
部位	壁端部補強筋
上記指摘に関しては、その場にて是正が行われたことを確認済。	