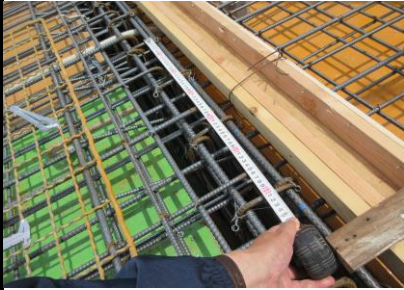


現況検査により認められる状況の記録

令和5年6月1日	
NO	31
場所	C X 3 通り
部位	3階床梁 (G 1)
計画通りの配筋組であることを確認。 (せん断補強筋：D10@200mm)	



令和5年6月1日	
NO	32
場所	C X 3 通り
部位	3階床梁 (G 1)
梁側面の鉄筋かぶり厚さ (30mm以上) が確保される状況であることを確認。	

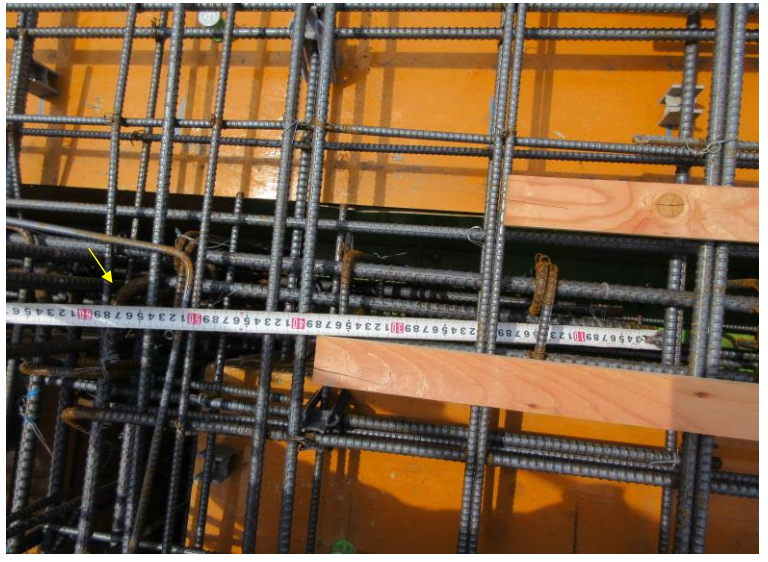


令和5年6月1日	
NO	33
場所	C X 3 通り
部位	3階床梁 (G 1)
梁側面の鉄筋かぶり厚さ (30mm以上) が確保される状況であることを確認。	

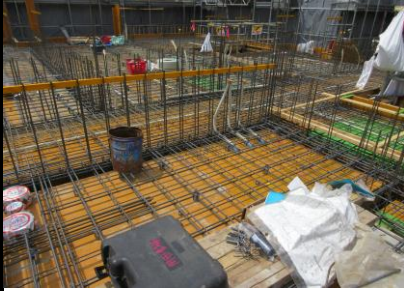


現況検査により認められる状況の記録

令和5年6月1日	
NO	34
場所	C X 3 通り
部位	3階床梁 (G 1)
C Y 2 通り (G 0 梁) への定着長さ (L2 : D16×35=560mm) が確保されていることを確認。	



令和5年6月1日	
NO	35
場所	C Y 1 通り
部位	3階床梁 (G 1)
計画通りの配筋組であることを確認。 (上下主筋 : 2/2 - D16)	



令和5年6月1日	
NO	36
場所	C Y 1 通り
部位	3階床梁 (G 1)
同上。	

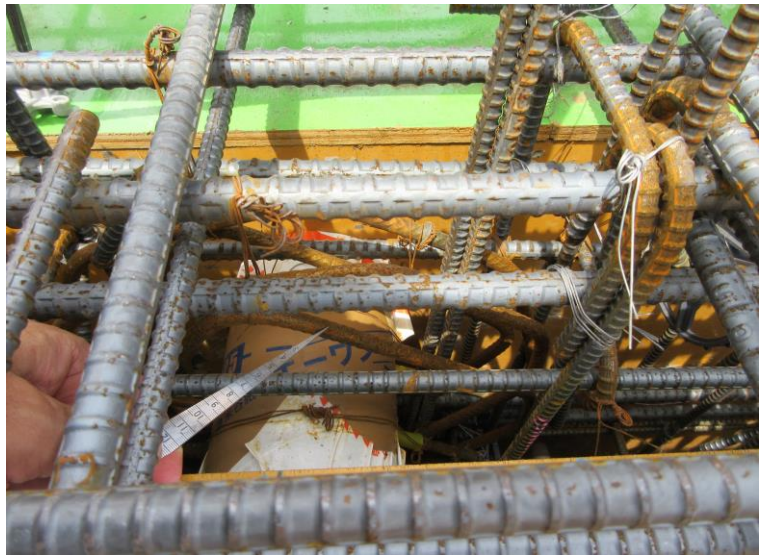


現況検査により認められる状況の記録

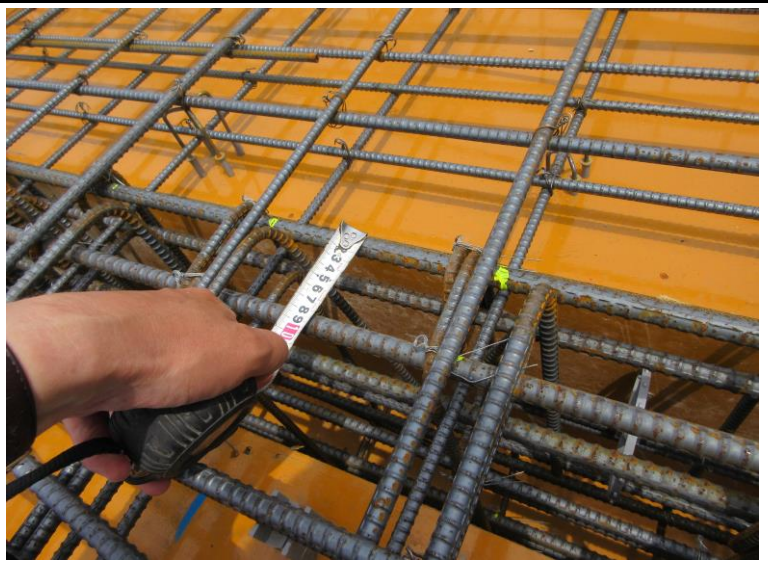
令和5年6月1日	
NO	37
場所	CY1 通り
部位	3階床梁 (G1)
同上。	




令和5年6月1日	
NO	38
場所	CY1 通り
部位	3階床梁 (G1)
スリーブ (150φ) 貫通部には、計画 (施工図) 通りにダイヤレンNS (高強度開口補強金物: 評定品) が設置されていることを確認。	

令和5年6月1日	
NO	39
場所	DY3 通り
部位	3階床梁 (G1)
計画通りの配筋組であることを確認。 (上下主筋: 2/2 - D16)	





現況検査により認められる状況の記録

令和5年6月1日	
NO	40
場所	DY3通り
部位	3階床梁 (G1)
同上。	




令和5年6月1日	
NO	41
場所	DY3通り
部位	3階床梁 (G1)
計画通りの配筋組であることを確認。 (せん断補強筋 : D10@200mm)	

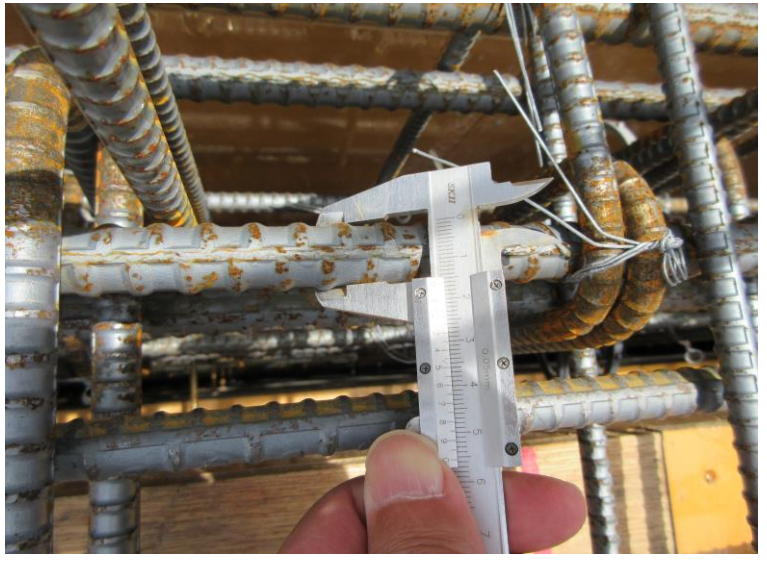



令和5年6月1日	
NO	42
場所	DX5通り
部位	3階床梁 (G1)
計画通りの配筋組であることを確認。 (上下主筋 : 2/2 - D16)	

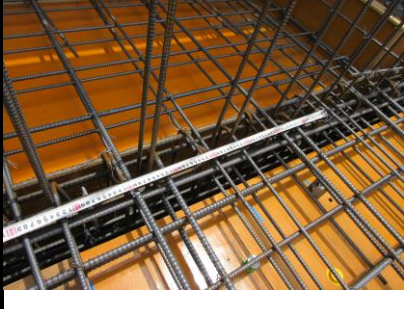



現況検査により認められる状況の記録

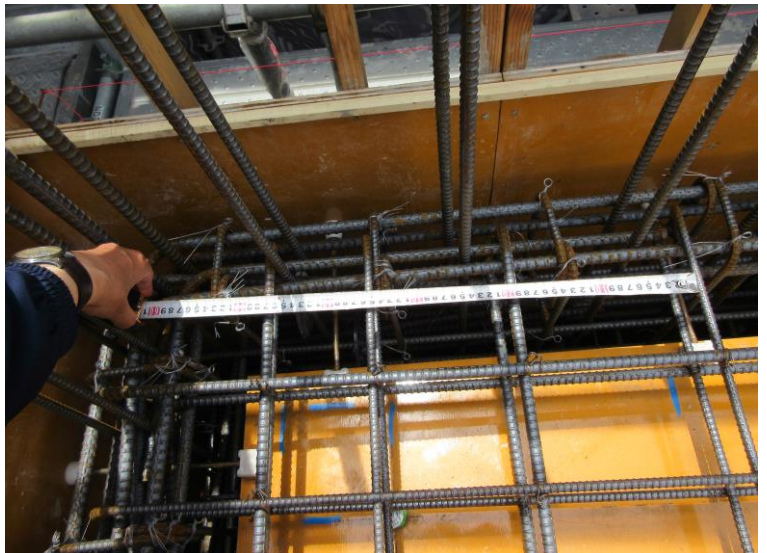
令和5年6月1日	
NO	43
場所	DX 5 通り
部位	3階床梁 (G 1)
同上。	



令和5年6月1日	
NO	44
場所	DX 5 通り
部位	3階床梁 (G 1)
計画通りの配筋組であることを確認。 (せん断補強筋 : D10@200mm)	



令和5年6月1日	
NO	45
場所	DX 5 通り
部位	3階床梁 (G 1)
DY 1 通り (G 1 梁) への定着長さ (L2 : D16×35=560mm) が確保されて いることを確認。	



現況検査により認められる状況の記録

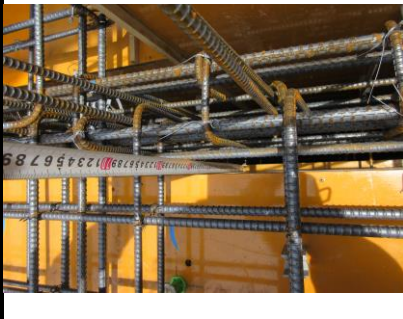
令和5年6月1日	
NO	46
場所	DX 5 通り
部位	3階床梁 (G 1)
梁幅が計画 (施工図) 通りであることを確認。(梁幅: 180mm+20mm+20mm)	




令和5年6月1日	
NO	47
場所	DX 5 通り
部位	3階床梁 (G 1)
梁側面の鉄筋かぶり厚さ (30mm以上) が確保される状況であることを確認。	




令和5年6月1日	
NO	48
場所	DX 5 通り
部位	3階床梁 (G 1)
梁成が計画通り (600mm) であることを確認。(2階床面の型枠材まで450mm + スラブ厚150mm)	




現況検査により認められる状況の記録


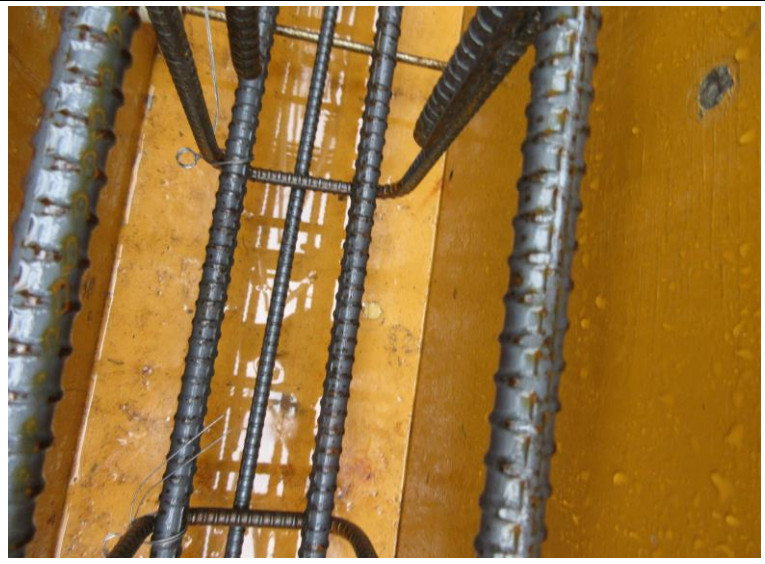
令和5年6月2日	
NO	49
場所	DX 3 通り
部位	3階床梁 (G 0)
計画通りの配筋組であることを確認。 (上下主筋 : 2 - D16)	




令和5年6月2日	
NO	50
場所	DX 3 通り
部位	3階床梁 (G 0)
同上。	




令和5年6月2日	
NO	51
場所	DX 3 通り
部位	3階床梁 (G 0)
同上。	

現況検査により認められる状況の記録

令和5年6月2日	
NO	52
場所	DX3通り
部位	3階床梁 (G0)
計画通りの配筋組であることを確認。 (せん断補強筋：D10@200mm)	



令和5年6月2日	
NO	53
場所	DX3通り
部位	3階床梁 (G0)
梁側面の鉄筋かぶり厚さ (30mm以上) が確保される状況であることを確認。	




令和5年6月2日	
NO	54
場所	DX3通り
部位	3階床梁 (G0)
配管スリーブ廻りには、鉄筋かぶり厚さ (30mm以上) が確保される状況であることを確認。	

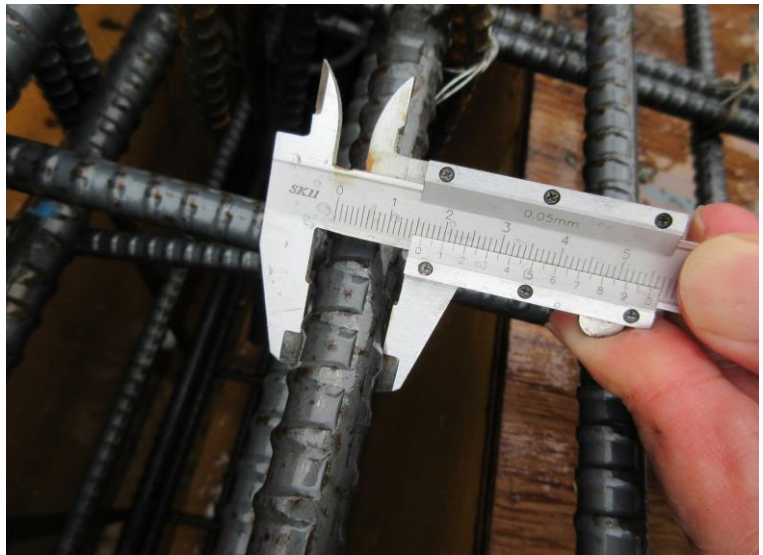


現況検査により認められる状況の記録

令和5年6月2日	
NO	55
場所	DY2通り
部位	3階床梁 (G1A)
計画通りの配筋組であることを確認。 (上下主筋: 2/2 - D16)	




令和5年6月2日	
NO	56
場所	DY2通り
部位	3階床梁 (G1A)
同上。	





令和5年6月2日	
NO	57
場所	DY2通り
部位	3階床梁 (G1A)
同上。	

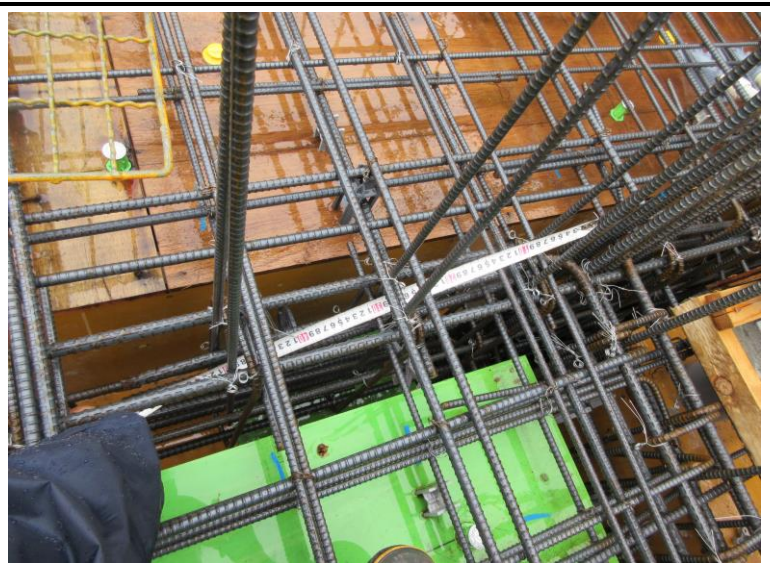



現況検査により認められる状況の記録

令和5年6月2日	
NO	58
場所	DY2通り
部位	3階床梁 (G1A)
計画通りの配筋組であることを確認。 (せん断補強筋：D10@150mm)	




令和5年6月2日	
NO	59
場所	DY2通り
部位	3階床梁 (G1A)
DX2通り (G0梁) への定着長さ (L2：D16×35=560mm) が確保されていることを確認。	

令和5年6月2日	
NO	60
場所	DY2通り
部位	3階床梁 (G1A)
同上。	